

# 8

## 販売品

### 危険物貯蔵庫・少量危険物庫

危険物貯蔵庫	
FSA-2型	108
FSA-3型	108
FSA-J2型 ※ジブクレーン付	108
FSA-J3型 ※ジブクレーン付	108
少量危険物庫(屋外)	
FPO-1型	108
FPO-2型	108
FPO-3型	108
FPO-J2型 ※ジブクレーン付	108
FPO-J3型 ※ジブクレーン付	108
少量危険物庫(屋内)	
FPI-D1型	108
FPI-D2型	108
FPI-H1型	108
FPI-H2型	108

### 無電極ランプ

ペンダント型 屋内向け	109
投光器型(丸) 屋外・屋内向け	109
投光器型(角) 屋外・屋内向け	109

### 燃料運搬容器

軽油・灯油運搬容器	
mobiFITT190L	110
mobiFITT350L	110
mobiMASTER430L	110
mobiMASTER960L	110
アドブルー運搬容器	
mobiBLUE250L	110
mobiBLUE450L	110

### バケガード・トンサポ

バケガード (バケツシリンダー保護カバー)	111
トンサポ (大型土のう作成補助具)	111

### インバーター発電機

GV-16i	112
GV-29i	112
GV-30is	112
GV-28iF	112
GV-9ig	112

### クローラ洗浄機

簡クロー(RW-1405A)	112
----------------	-----



mobiMASTER430L

## 危険物貯蔵庫 / 少量危険物庫 (屋外・屋内)

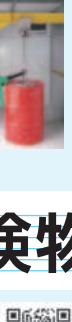
### 危険物貯蔵庫 指定数量の倍数 1倍以上 10倍未満



FSA-3型



FSA-J3型



呼称	危険物貯蔵庫		ジブクレーン付危険物貯蔵庫	
	2坪	3坪	3坪	3坪
型式	FSA-2型	FSA-3型	FSA-J2型	FSA-J3型
メーカー/構造	アーケテック/軽量鉄骨造 高耐食性めっき鋼材[ZAM]			
建築面積	1,975×3,085(壁芯)	1,975×4,565(壁芯)	1,975×3,225(柱芯)	1,975×4,565(柱芯)
外寸 高さ	2,780	2,780	2,780	2,780
幅	2,115	2,115	2,115	2,115
長さ	3,225	4,705	3,395	4,705
自重	3.3t	5.3t	3.5t	5.5t
耐荷重	800kg/m <sup>2</sup>			
床	鉄筋コンクリート t = 70mm 金鍍押さえ(工場打設) ガルバーキーストン t = 0.8mm 下地 異形鉄筋D10mm @200入り 溜槽に向かって1/100 勾配 コンクリート保護美装用塗装仕上げ 平成12年建設省告示第1399号に定める耐火構造とする(1時間耐火) スチール製SATドア(ドアクローザー、順位調整器付、シリンダー錠付) 平成12年建設省告示第1369号に定める特定防火設備			
建具(入口)	防爆形直管LED 照明器具			
電気設備	防水埋込スイッチ・屋外用小型ボックス(防塵防水用、20A 漏電遮断器付)			
換気設備	SUS 製固定式ベンチレーター(SUS 引火防止網付) SUS 製FD付きウェザーカーバー(SUS316 引火防止網付) 耐圧防爆形中間ダクトファン(ダクト150φ 一部t = 1.6mm FD 付)			
ジブクレーン	-		構造安全防爆プレントリ式チェーンブロック 250kg	

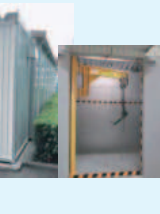
### 少量危険物庫(屋外) 指定数量の倍数 1/5倍以上 1倍未満



FPO-1型



FPO-J3型



呼称	少量危険物庫			ジブクレーン付少量危険物庫	
	1坪	2坪	3坪	2坪	3坪
型式	FPO-1型	FPO-2型	FPO-3型	FPO-J2型	FPO-J3型
メーカー/構造	アーケテック/軽量鉄骨造 高耐食性めっき鋼材[ZAM]				
建築面積	1,615×2,270(柱芯)	1,950×3,060	1,950×4,540	1,950×3,225	1,950×4,540
外寸 高さ	2,750	2,750	2,780	1,750	2,750
幅	1,690	2,025	2,025	2,025	2,025
長さ	2,345	3,135	4,615	3,300	4,615
自重	1.3t	2.1t	2.7t	2.5t	2.9t
耐荷重	800kg/m <sup>2</sup>				
床	鉄筋コンクリート ア = 50mm 金鍍押さえ(工場打設) ※FPO3はア = 70mm 鉄筋コンクリート ア = 70mm 金鍍押さえ(工場打設) ガルバーキーストン t = 0.8mm 下地 ワイヤメッシュφ6入り 溜槽に向かって1/100 勾配 コンクリート保護美装用塗装仕上げ				
建具(入口)	スチール製SATドア(自閉式、ドアクローザー、シリンダー錠付) ※FPO2,3は順位調整機付 スチール製SATドア(ドアクローザー、順位調整器付、シリンダー錠付) 平成12年建設省告示第1369号に定める特定防火設備				
電気設備	防爆形直管LED 照明器具				
換気設備	防水埋込スイッチ・屋外用小型ボックス(防塵防水用、20A 漏電遮断器付)				
ジブクレーン	-		構造安全防爆プレントリ式チェーンブロック 250kg		

### 少量危険物庫(屋内) 指定数量の倍数 1/5倍以上 1倍未満



FPI-D1型



FPI-H1型



呼称	少量危険物庫			
	1坪(ドアタイプ)	2坪(ドアタイプ)	1坪(引き戸タイプ)	2坪(引き戸タイプ)
型式	FPI-D1型	FPI-D2型	FPI-H1型	FPI-H2型
メーカー/構造	アーケテック/軽量鉄骨造 高耐食性めっき鋼材[ZAM]			
建築面積	1,800×1,750	3,550×1,750	1,800×1,750	3,550×1,750
外寸 高さ	2,400	2,400	2,400	2,400
幅	1,800	3,600	1,800	3,600
長さ	1,850	1,800	1,850	1,800
自重	0.7t	1.3t	0.7t	1.3t
耐荷重	300kg/m <sup>2</sup>			
床	SUS304 縞板 t = 3.0mm 溜槽に向かって1/100 勾配			
建具(入口)	スチール製ドア(自閉式、ドアクローザー、シリンダー錠付) 平成12年建設省告示第1369号に定める特定防火設備			
電気設備	防爆形直管LED 照明器具			
換気設備	スイッチ・屋内用小型ボックス(20A 漏電遮断器付) FD 付鋼製ガラリ(FDS、SUS304 引火防止網付き) 耐圧防爆形中間ダクトファン(ダクト150φ 一部t = 1.6mm FD 付、引火防止網付)			

〔「鐘旭(しょうき)くん」の特長〕 ※屋外タイプ

- ・長寿命設計……鉄骨は高耐食メッキを使用、ボルト、プレート類は溶融亜鉛メッキ、ベンチレーター、フード、ビスはステンレス
- ・消防法による「壁・柱・床 1時間耐火」を実現
- ・床がコンクリートで出来ており、庫内で火花が起きず、鉄板に比べ容器も滑りにくい
- ・ユニット式なので、設置・移設が簡単

※設置の注意事項はメーカー資料をご確認ください。

荷役揚重機械

自走式高所作業車

トラック式高所作業車

掘削機械

運搬整地機械

搭乗式清掃機・レンタカー

発電機コンプレッサー

販売品

資格法定検定検査保険・サポーター

# 無電極ランプ

## 無電極ランプ ペンダント型 屋内向け

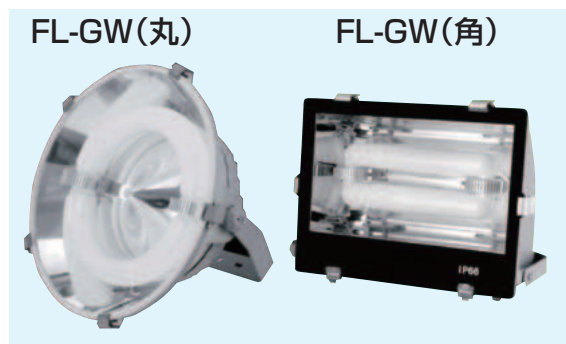
水銀灯代替の決め手 目にやさしい広がるあかり



メーカー	エコレックス
用途	屋内
呼称	高天井用・ペンダント型
型式	PE-GW
定格W数 (商品ラインナップ)	120W 150W 200W 250W 300W
保護等級	IP65

## 無電極ランプ 投光器型 屋外・屋内向け

水銀灯代替の決め手 広く! 遠く! あかるい



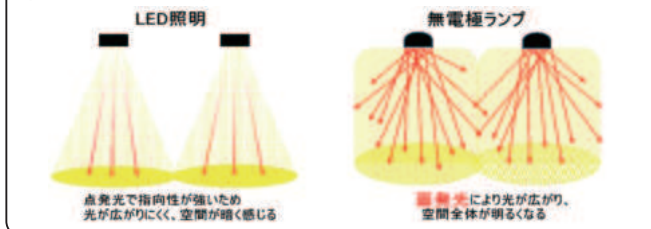
メーカー	エコレックス	エコレックス
用途	屋外・屋内	屋外・屋内
呼称	投光器型(丸)	投光器型(角)
型式	FL-GW(丸)	FL-GW(角)
定格W数 (商品ラインナップ)	200W 250W 300W	120W 150W
保護等級	IP65	IP65

### LED 照明、水銀灯との比較

項目	無電極ランプ	LED照明	水銀灯
照射範囲	◎広い	狭い	やや狭い
影の濃淡	薄い	濃い	やや濃い
光の残像	無し	有り	やや有り
寿命	10万時間	4~5万時間	1.2万時間前後
省エネ率	70%	60%前後	—
瞬時点灯	◎即時可能	即時可能	15~20分程度

### 無電極ランプの特長

1. 広角にひろがる明かりで影がうすい(空間が明るく、壁面も明るい)
2. 10万時間の超寿命
3. 節電効果約70%(水銀灯400w ⇒ 無電極ランプ120w)



### 水銀灯と無電極ランプ比較表



荷役揚重機械

自走式高所作業車

トラック式高所作業車

掘削機械

運搬・整地機械

搭乗式清掃機・レンタカ

発電機コンプレッサー

販売品

サポート制度  
資格・法令の検査・保険

# 8 販売品

## 軽油・灯油運搬容器 / アドブルー運搬容器

### mobiFITT190L mobiFITT350L mobiMASTER430L mobiMASTER960L

#### 電動ポンプ給油機能付き運搬容器(軽油・灯油用)

##### mobiMASTER-430L



190L



350L



430L



960L



商品名	mobiFITT 190L	mobiFITT 350L	mobiMASTER 430L	mobiMASTER 960L
メーカー	FMT	FMT	FMT	FMT
容器内容量(ℓ)	190	350	430	960
寸法(mm)	1,200×800×625	1,210×808×782	1,200×800×912	1,400×1,050×1,143
本体質量(kg)	43	51	60	96
満タン時質量(kg)	212	349	426	912
注油ホース長(m)	6 ※1	6	6	6
吐出量(L/分)	35	35	35 ※3	35 ※3
運搬車種	軽トラック 軽貨物車	軽トラック 軽貨物車	2tトラック等	2tトラック等
ポンプ電圧(V)	12V DC	12/DC	12/DC ※2	12/DC ※2
消費電力(A)	19	19	30	19
ヒューズ(A)	25	30	40 ※4	30

※1) 8m仕様もあります。  
 ※2) 24Vもあります。  
 ※3) 24Vの場合、54L/分 ※4) 24Vの場合25A

#### 商品特長

- ・オートストップガン付きで注油が自動停止  
吹きこぼし等を防ぎ、給油を安全かつスピーディーに行えます
- ・デジタル流量計搭載  
正確な注油量の把握、管理が可能です
- ・フォークリフト爪ポケット、ワイヤー通し穴装備  
移動や車両への積み下ろしが容易に行えます  
※ユニック使用時要シャックル取り付け
- ・結露水混入によるエンジントラブル防止  
LLDPE(直鎖状低密度ポリエチレン)製で  
金属性タンク(ドラム缶など)よりも結露しにくい構造です
- ・深層構造による暴風雨時の雨水侵入防止
- ・危険物取扱資格、免許不要
- ・UN規格取得
- ・総務省消防庁認定品



#### 少量危険物取扱届出に関して

軽油運搬容器をご使用になられる地域の消防署、消防局に少量危険物届出申請の要否をユーザー様にてご確認をお願い申し上げます

軽油、灯油に関する取扱・貯蔵において指定数量と呼ばれる200L以上1,000L未満であれば原則として少量危険物取扱・貯蔵所として各市町村が定める火災予防条例で規制を受けることになります(190Lサイズは届出不要)

消防の判断により、少量危険物取扱届出提出を求められた場合は当該の地域消防が定める記入要領に従って指定届出用紙にご記入の上、提出をお願い申し上げます



※mobiMASTER 960L ウォーターセパレーター搭載

### mobiBLUE250L mobiBLUE450L

#### 電動ポンプ給油機能付き運搬容器(アドブルー用)

##### mobiBLUE-450L



250L



450L



商品名	mobiBLUE250L	mobiBLUE450L
メーカー	FMT	FMT
容器内容量(ℓ)	250	450
寸法(mm)	1,200×800×625	1,200×800×912
本体質量(kg)	43	56
満タン時質量(kg)	343	596
注油ホース長(m)	4	4
吐出量(L/分)	30	30
運搬車種	軽トラック軽貨物車	2tトラック等
ポンプ電圧(V)	24/DC※4	24/DC※5
消費電力(A)	9	9
ヒューズ(A)	25	25

※4) 5) 12V/DCもあります

荷役揚重機械

自走式高所作業車

トラック式高所作業車

掘削機械

運搬整地機械

搭載式清掃機・レンタカー

発電機コンプレッサー

販売品

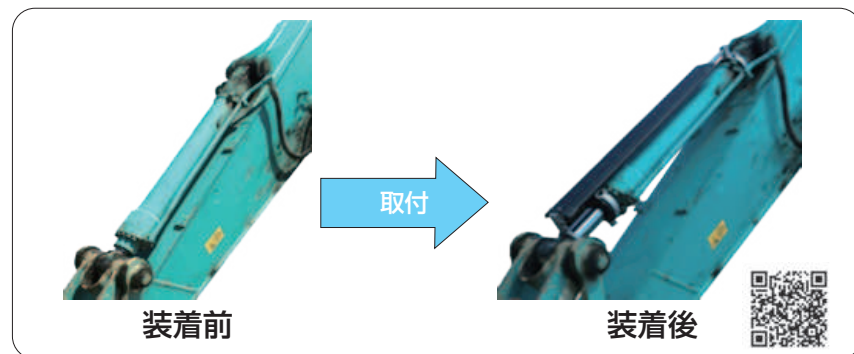
資格法定検定検査保険・サポーター等

# バケガード / トンサポ

## バケガード(バケットシリンダー保護カバー)

バケガード(バケットシリンダー保護カバー)とは、装着することで飛び石や落下物から油圧シリンダーを守る鉄製カバーです。輸送時のシリンダーの保護にも役立ちます。

型式名	YBG-3T-BS~YBG-20T-BS 油圧ショベル3t~20tクラス対応
-----	---



### 商品特長

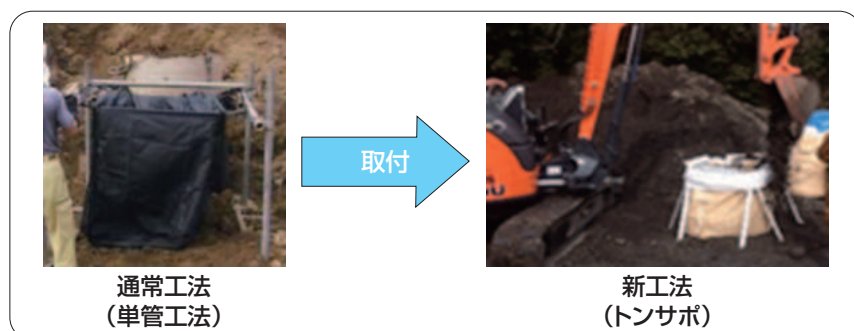
- ①保護・リスク対策
  - ・現場の飛散物、接触物によるシリンダーの傷や破損を軽減
  - ・輸送時のシリンダーの保護
  - ・機械の休車リスクを低減
  - ・修理リスクの削減
- ②取付
  - ・ボルト締めで簡単に脱着可能
  - ・溶接加工不要
  - ・国内各主要メーカーに対応
  - ・ミニクラスから大型クラスまで対応

### 取付事例



## トンサポ(大型土のう作成補助具)

トンサポ(大型土のう作成補助具)とは土木建築現場や廃材処理、粉体などに用いられるフレコンバック(大型土のう袋)を簡単に自立させ、充填後も安全に取外せるように作られたサポート用具です。1人でも簡単に取外しが可能です。



商品名	トンサポH=950β
メーカー	YPSテック
上面(mm)	810mm×810mm
下面(mm)	1,410mm×1,410mm
高さ(mm)	950mm
羽枚数(枚)	3枚
袋形状	フレコンバック 耐候性土のう(1t, 2t用)
仕様	本体 KSGメッキ 羽根 粉体塗装
重量(kg)	本体 28kg 付属品込 約37.2kg

### 商品特長

- ・簡単な取付、取外し
- ・袋の取付、取外し以外では重機作業の半径から離れるため安全性が向上
- ・わずか4分の作業時間で脱着が可能

荷役揚重機械

自走式高所作業車

トラック式高所作業車

掘削機械

運搬・整地機械

搭乗式清掃機・レンタカ

発電機コンプレッサー

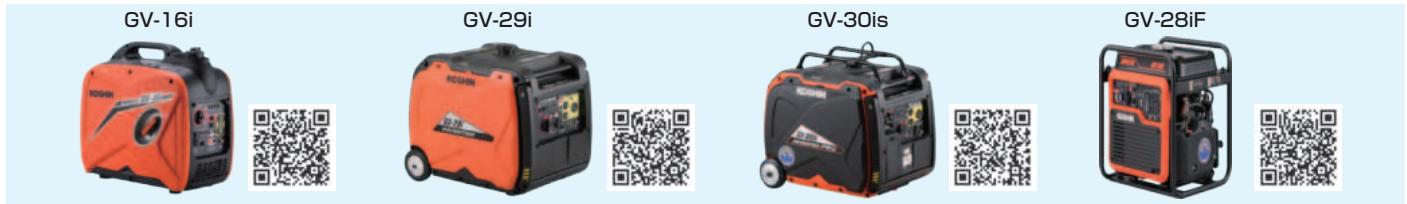
販売品

サポート制度  
資格・法定保険

# 8 販売品

## インバーター発電機 / クローラ洗浄機

### GV-16i | GV-29i | GV-30is | GV-28iF | GV-9ig



機種	GV-16i	GV-29i	GV-30is	GV-28iF	GV-9ig	
定格周波数 (Hz)	50/60切替式	50/60切替式	50/60切替式	50/60切替式	50/60切替式	
交流	定格出力kVA	1.6	2.9	3	2.8	0.9
	定格電圧(V)/電流(A)	100 / 16	100 / 29	100 / 30	100 / 28	100 / 9
直流	定格電圧(V)/電流(A)	12 / 8	12 / 8	12 / 8	12 / 8	5 / 3.1
	総排気量 (CC)	79.7	212	212	185	60
燃料タンク容量 (ガソリンℓ)	4.2	9.8	9.8	9.3	JIA認証表示のある市販のカセットボンベ×2本	
燃料残量計	なし	あり	あり	あり	—	
連続運転可能時間	4~10.5	5~13.5	5~13.5	5.7~16.1	1~2	
エンジンオイル容量 (ℓ)	0.38	0.55	0.55	0.55	0.31	
エンジンオイル	エンジンオイルSE級以上	エンジンオイルSE級以上	エンジンオイルSE級以上	エンジンオイルSE級以上	エンジンオイルSE級以上	
始動方式	リコイルスターター方式	リコイルスターター方式	セルスターター/リコイルスターター併用	リコイルスターター方式	リコイルスターター方式	
プラグ	A5RTC (TORCH) / CR5HSB (NGK)	A5RTC (TORCH) / CR5HSB (NGK)	A5RTC (TORCH) / CR5HSB (NGK)	F6RTC (TORCH) / BPR6ES (NGK)	A5RTC (TORCH) / CR5HSB (NGK)	
交流	合計16Aまで (ACコンセント2個)	合計29Aまで (ACコンセント15A×2個, 30A×1個)	合計30Aまで (ACコンセント15A×2個, 30A×1個)	合計28Aまで (ACコンセント15A×2個, 30A×1個)	アース付3本足コンセント×2個	
直流	8Aまで (シガーソケット1個)	8Aまで (シガーソケット1個)	8Aまで (シガーソケット1個)	8Aまで (シガーソケット1個)、合計2.4Aまで (USBアダプター1個)	合計3.1Aまで (USB2.1A×1個 1A×1個)	
騒音値dB	65~59	67~61	67~60	72~64	67~61	
寸法 (mm)	498×293×467	475×590×525	510×590×615	444×385×473	435×250×410	
重量 (kg)	22	44	50	28	16.1	

#### インバーター発電機特長

- ・業界初のシガーソケット装備 (12V)
- ・正弦波インバーター (安定した高品質な出力)
- ・超低騒音設計
- 〈GV-28iF特長〉
- ・同クラスインバーター発電機の中で最軽量
- ・コンパクトサイズで高出力 (1.6kVAの発電機と同等サイズで2.8kVAの出力)

#### インバーター発電機 (カセットガス専用) 特長

- ・寒冷地対応
- ・ヒーターユニット標準装備
- ・JIA認証カセットボンベはメーカー問わず使用可能
- ・正弦波インバーター (安定した高品質な出力)
- ・超低騒音設計



## 簡クロー (RW-1405A)



洗浄前



洗浄後



商品名	簡クロー RW-1405A
メーカー	櫻川ポンプ製作所
電圧	三相200V
適応ポンプ	締切圧: 1.0MPa未満 出力: 7.5kW以下 電源: 三相200V (50/60Hz) 推奨: UCF-283A・U-282AW
ノズル	横振り角度: 70°~90° 縦振り角度: 20°~30° 自在散水ノズル
流入口/吐出口フランジ取付寸法	JIS10K50Aフランジ
寸法 (mm) 片側ユニット	W: 710mm H: 1,530mm D: 800mm
標準セット	メインユニット・サブユニット 仕上げ用ノズル×2
質量	約200kg/セット

商品名	簡クロー RW-1405A
メーカー	櫻川ポンプ製作所
電圧	三相200V
適応ポンプ	締切圧: 1.0MPa未満 出力: 7.5kW以下 電源: 三相200V (50/60Hz) 推奨: UCF-283A・U-282AW
ノズル	横振り角度: 70°~90° 縦振り角度: 20°~30° 自在散水ノズル
流入口/吐出口フランジ取付寸法	JIS10K50Aフランジ
寸法 (mm) 片側ユニット	W: 710mm H: 1,530mm D: 800mm
標準セット	メインユニット・サブユニット 仕上げ用ノズル×2
質量	約200kg/セット

※水中ポンプ・給水用ホース・ケーブル・金具類はセットに含まれません。

荷役揚重機械

自走式高所作業車

トラック式高所作業車

掘削機械

運搬整地機械

格納式清掃機

発電機コンプレッサー

販売品

資格法定危険物取扱者・サポーター講習受講済