

4

掘削機械

油圧ショベル(スタンダード)

| | |
|-----------|-----|
| SK350D-10 | 066 |
| 336E | 066 |
| ZX350H-6 | 066 |
| SH200-7 | 066 |
| SK200-10 | 066 |
| PC200-8N1 | 067 |
| HD820V | 067 |
| ZX200-5B | 067 |
| 320E | 067 |
| 312D | 067 |
| SH120-7 | 067 |

油圧ショベル(後方小旋回)

| | |
|------------|-----|
| SK225SR-5 | 068 |
| SH235X-7 | 068 |
| ZX225USR-6 | 068 |
| SK135SR-7 | 069 |
| SH135X-7 | 069 |
| PC138US-11 | 069 |
| SH125X-3B | 069 |
| HD308USV | 070 |
| Vio80 | 070 |
| SK75SR-7 | 070 |
| SH75X-3B | 070 |
| ZX75US-5B | 070 |
| 308CR-07 | 070 |

油圧ショベル(超小旋回)

| | |
|-----------|-----|
| SK130UR-5 | 071 |
| SH125XU-7 | 071 |
| SK80UR-6 | 071 |
| SK75UR-5 | 071 |
| PC78UU-6 | 071 |
| SH75XU-3B | 071 |
| B7-6A | 071 |

ミニショベル(後方小旋回)

| | |
|---------|-----|
| U-55-6E | 072 |
| Vio45-6 | 072 |
| U-40-6E | 072 |
| U-30-6 | 072 |
| Vio30-6 | 072 |
| Vio27-5 | 073 |
| Vio20-6 | 073 |
| Vio17 | 073 |
| SV08-1E | 073 |

ミニショベル(超小旋回)

| | |
|---------|-----|
| B6-6A | 074 |
| RX-505 | 074 |
| RX-506 | 074 |
| RX-406 | 074 |
| RX-306 | 074 |
| RX-205 | 074 |
| RX-153S | 074 |

林業専用機

| | |
|------------|-----|
| SK135SR-7F | |
| フェラーバンチャ | 075 |
| グラップル | 075 |

ホイール式油圧ショベル

| | |
|----------|-----|
| ZX125W-6 | 075 |
|----------|-----|

油圧ショベル(パイプクラム)

| | |
|--------------|-----|
| ZX330LC-6 | 076 |
| ZX225USRLC-6 | 076 |
| ZX135US-6 | 076 |
| ZX75US-5B | 076 |

油圧ショベル(スーパーロング)

| | |
|-------------|-----|
| PC200LC-10 | 077 |
| SH200LC-7LR | 077 |
| SH200LC-6LR | 077 |
| SH120LC-7LR | 077 |
| SH120LC-6LR | 077 |

油圧ショベル(スライドアーム)

| | |
|-----------|-----|
| SK200-10 | 078 |
| SK135SR-7 | 078 |
| SK75SR-7 | 078 |

油圧ショベル(ショートリーチ)

| | |
|------------|-----|
| HD308USVSR | 079 |
| ZX35U-5B | 079 |

電動ミニショベル

| | |
|--------|-----|
| TM25-2 | 080 |
| TM20-2 | 080 |
| TM15 | 080 |



【注意】ゴムパット仕様機について:
機体寸法および機体整備重量等は基本ゴムパットを含まない値です

油圧ショベル (スタンダード) 1.4m³・1.2m³・0.7m³

SK350D-10 | 336E | ZX350H-6 | SH200-7 | SK200-10

SK350D-10



336E



SH200-7



概略仕様

| | | | | | |
|--------------------|-----------|--------|----------|---------|----------|
| 新JIS | 1.4 | 1.4 | 1.38 | 0.8 | 0.8 |
| 旧JIS | 1.2 | 1.2 | 1.2 | 0.7 | 0.7 |
| 型式 | SK350D-10 | 336E | ZX350H-6 | SH200-7 | SK200-10 |
| メーカー | コベルコ建機 | キャタピラー | 日立建機 | 住友建機 | コベルコ建機 |
| 輸送機体寸法 (mm) | | | | | |
| 全長 | 11,300 | 11,130 | 11,200 | 9,430 | 9,600 |
| 全幅 | 3,190 | 3,290 | 3,190 | 2,800 | 2,800 |
| 全高 | 3,430 | 3,450 | 3,270 | 3,150 | 3,010 |
| 機械整備重量 (kg) | 35,500 | 34,500 | 34,700 | 21,000 | 20,500 |
| 接地圧 (kPa) | 71.78 | 61 | 70 | 47 | 46 |
| 作業範囲 (mm) | | | | | |
| 最大掘削高さ | 10,580 | 10,280 | 10,360 | 9,610 | 9,720 |
| 最大ダンプ高さ | 7,370 | 7,200 | 7,240 | 6,810 | 6,910 |
| 最大掘削深さ | 7,560 | 7,390 | 7,380 | 6,650 | 6,700 |
| 最大垂直掘削深さ | 6,610 | 6,070 | 6,420 | 5,960 | 6,100 |
| 最大掘削半径 | 11,260 | 11,110 | 11,100 | 9,900 | 9,900 |
| 最大床面掘削半径 | 11,060 | 10,920 | 11,100 | 9,730 | 9,730 |
| 作業機最小旋回半径 | 4,310 | 4,380 | 4,460 | 3,660 | 3,550 |
| 後端旋回半径 | 3,600 | 3,500 | 3,600 | 2,790 | 2,910 |
| 標準バケット幅 (サイドカッタ含む) | 1,420 | 1,480 | 1,360 | 1,130 | 1,160 |
| シュー形状 | 鉄 | 鉄(*) | 鉄 | 鉄 | 鉄/ゴムパッド |
| 燃料 (軽油ℓ) | 503 | 620 | 630 | 410 | 320 |
| アドブルー (ℓ) | 83 | — | 70 | 120 | 83 |
| クレーン作業範囲 (txm) | | | | | |
| 最大荷重吊上時半径 | — | — | — | 2.9×6.1 | 2.9×6.0 |
| 登坂能力 (度) | 35 | 35 | 35 | 35 | 35 |
| 排ガス | 2014年 | 2011年 | 2014年 | 2014年 | 2014年 |
| 騒音 | 低騒音 | 低騒音 | 低騒音 | 超低騒音 | 超低騒音 |

*解体仕様

*STD/STD配管仕様
※トリプルグローサーシュー

*STD配管仕様

*クレーン仕様/配管クレーン仕様

*クレーン仕様/配管クレーン仕様

荷役揚重機械

自走式高所作業車

トラック式高所作業車

掘削機械

運搬整地機械

搭乗式清掃機・
レンタルカー

発電機コンプレッサー

販売品

資格法定検定検査保険・
サポーター

油圧ショベル（スタンダード） 0.7m³・0.45m³

PC200-8N1 | HD820V | ZX200-5B | 320E | 312D | SH120-7

ZX200-5B



SH120-7



概略仕様

| | | | | | | |
|--------------------|---------------------------------|---------|----------|---------|---------|---------|
| 新JIS | 0.8 | 0.8 | 0.8 | 0.8 | 0.5 | 0.5 |
| 旧JIS | 0.7 | 0.7 | 0.7 | 0.7 | 0.45 | 0.45 |
| 型式 | PC200-8N1 | HD820V | ZX200-5B | 320E | 312D | SH120-7 |
| メーカー | コマツ | 加藤製作所 | 日立建機 | キャタピラー | キャタピラー | 住友建機 |
| 輸送機体寸法 (mm) | | | | | | |
| 全長 | 9,425 | 9,450 | 9,660 | 9,530 | 7,610 | 7,650 |
| 全幅 | 2,800 | 2,820 | 2,860 | 2,800 | 2,490 | 2,530 |
| 全高 | 3,040 | 2,960 | 3,010 | 3,160 | 2,830 | 2,810 |
| 機械整備重量 (kg) | 19,500 | 19,900 | 19,800 | 20,700 | 12,500 | 12,600 |
| 接地圧 (kPa) | 44.1 (0.45kgf/cm ²) | 45 | 44 | 48 | 40 | 41 |
| 作業範囲 (mm) | | | | | | |
| 最大掘削高さ | 10,000 | 9,760 | 10,040 | 9,410 | 8,480 | 8,770 |
| 最大ダンプ高さ | 7,110 | 6,830 | 7,180 | 6,570 | 6,100 | 6,390 |
| 最大掘削深さ | 6,620 | 6,700 | 6,670 | 6,640 | 5,530 | 5,550 |
| 最大垂直掘削深さ | 5,980 | 5,870 | 5,990 | 6,050 | 5,000 | 4,950 |
| 最大掘削半径 | 9,875 | 9,910 | 9,920 | 9,940 | 8,300 | 8,310 |
| 最大床面掘削半径 | 9,700 | 9,750 | — | 9,780 | 8,170 | 8,170 |
| 作業機最小旋回半径 | 3,040 | 3,460 | 3,180 | 3,660 | 2,440 | 2,340 |
| 後端旋回半径 | 2,750 | 2,750 | 2,890 | 2,830 | 2,140 | 2,170 |
| 標準バケット幅 (サイドカッタ含む) | 1,170 | 1,130 | 1,140 | 1,130 | 990 | 972 |
| シュー形状 | 鉄 | 鉄/ゴムパッド | 鉄 | 鉄 | 鉄 | ゴムパッド |
| 燃料 (軽油ℓ) | 400 | 420 | 400 | 410 | 250 | 260 |
| アドブルー (ℓ) | — | — | — | — | — | 75 |
| クレーン作業範囲 (txm) | | | | | | |
| 最大荷重吊上時半径 | 1.8×8.5 | 2.9×6.2 | 2.9×6.0 | 2.9×6.7 | 2.9×4.1 | 2.9×3.9 |
| 登坂能力 (度) | 35 | 35 | 35 | 35 | 35 | 35 |
| 排ガス | 第3次 | 第3次 | 2011年 | 2011年 | 2006年 | 2014年 |
| 騒音 | 超低騒音 | 超低騒音 | 超低騒音 | 超低騒音 | 超低騒音 | 超低騒音 |

*クレーン仕様

*クレーン仕様/配管仕様

*クレーン仕様

*クレーン仕様

*クレーン仕様

*クレーン仕様

荷役揚重機械

自走式高所作業車

トラック式高所作業車

掘削機械

運搬・整地機械

搭載式清掃機・レンタカ

発電機コンプレッサー

販売品

資格・法定点検・保険・サポート制度

油圧ショベル（後方小旋回） 0.7m³

SK225SR-5 | SH235X-7 | ZX225USR-6

SK225SR-5

SH235X-7

ZX225USR-6



■ 概略仕様

| | | | |
|--------------------|-------------|----------|------------|
| 新JIS | 0.8 | 0.8 | 0.8 |
| 旧JIS | 0.7 | 0.7 | 0.7 |
| 型式 | SK225SR-5 | SH235X-7 | ZX225USR-6 |
| メーカー | コベルコ建機 | 住友建機 | 日立建機 |
| 輸送機体寸法 (mm) | | | |
| 全長 | 8,690 | 8,690 | 8,970 |
| 全幅 | 2,990 | 2,990 | 2,910 |
| 全高 | 3,130 | 3,090 | 3,030 |
| 機械整備重量 (kg) | 23,000 | 23,200 | 23,700 |
| 接地圧 (kPa) | 52 | 55 | 53 |
| 作業範囲 (mm) | | | |
| 最大掘削高さ | 10,580 | 10,860 | 11,230 |
| 最大ダンプ高さ | 7,710 | 7,970 | 8,290 |
| 最大掘削深さ | 6,580 | 6,650 | 6,620 |
| 最大垂直掘削深さ | 5,950 | 5,920 | 5,810 |
| 最大掘削半径 | 9,700 | 9,850 | 10,110 |
| 最大床面掘削半径 | 9,530 | 9,670 | — |
| 作業機最小旋回半径 | 2,370 | 2,310 | 2,380 |
| 後端旋回半径 | 1,680 | 1,680 | 2,000 |
| 標準バケット幅 (サイドカッタ含む) | 1,160 | 1,130 | 1,140 |
| シュー形状 | 鉄/ゴムパッド | 鉄/ゴムパッド | ゴムパッド |
| 燃料 (軽油ℓ) | 330 | 320 | 380 |
| アドブルー (ℓ) | 33.9 | 43 | 16 |
| クレーン作業範囲 (txm) | | | |
| 最大荷重吊上時半径 | 2.9×2.5~6.0 | 2.9×5.8 | 2.9×6.2 |
| 登坂能力 (度) | 35 | 35 | 35 |
| 排ガス | 2014年 | 2014年 | 2014年 |
| 騒音 | 超低騒音 | 低騒音 | 超低騒音 |

*クレーン仕様/クレーン配管仕様

*クレーン仕様/クレーン配管仕様

*クレーン仕様

荷役揚重機械

自走式高所作業車

トラック式高所作業車

掘削機械

運搬整地機械

搭載式清掃機・レンタカー

発電機コンプレッサー

販売品

資格法定検定検査保険・サポーターシステム

油圧ショベル（後方小旋回） 0.45m³

SK135SR-7 SH135X-7 PC138US-11 SH125X-3B

SK135SR-7



PC138US-11



概略仕様

| | | | | |
|-------------------|----------------|----------------|------------|----------------|
| 新JIS | 0.5 | 0.5 | 0.5 | 0.45 |
| 旧JIS | 0.45 | 0.45 | 0.45 | 0.4 |
| 型式 | SK135SR-7 | SH135X-7 | PC138US-11 | SH125X-3B |
| メーカー | コベルコ建機 | 住友建機 | コマツ | 住友建機 |
| 輸送機体寸法(mm) | | | | |
| 全長 | 7,430 | 7,880 | 7,260 | 7,240 |
| 全幅 | 2,490 | 2,490 | 2,490 | 2,490 |
| 全高 | 2,810 | 2,790 | 3,045 | 2,750 |
| 機械整備重量(kg) | 14,100<14,900> | 13,900<14,800> | 13,400 | 12,700<13,500> |
| 接地圧(kPa) | 44 | 48 | 41.2 | 41 |
| 作業範囲(mm) | | | | |
| 最大掘削高さ | 9,180 | 9,340 | 9,340 | 9,305 |
| 最大ダンプ高さ | 6,750 | 6,940 | 6,840 | 6,905 |
| 最大掘削深さ | 5,520 | 5,510 | 5,480 | 5,470 |
| 最大垂直掘削深さ | 4,500 | 4,900 | 4,900 | 4,845 |
| 最大掘削半径 | 8,370 | 8,290 | 8,300 | 8,205 |
| 最大床面掘削半径 | 8,210 | 8,140 | 8,180 | — |
| 作業機最小旋回半径 | 2,130 | 1,950 | 1,980 | 1,780 |
| 後端旋回半径 | 1,490 | 1,490 | 1,480 | 1,480 |
| 標準バケット幅(サイドカッタ含む) | 1,000 | 972 | 979 | 907 |
| 排土板寸法(幅×高さ) | 2,490×570 | 2,490×555 | 2,490×590 | 2,490×570 |
| シュー形状 | 鉄/ゴムパッド | 鉄/ゴムパッド | ゴムパッド | 鉄/ゴムパッド |
| 燃料(軽油ℓ) | 186 | 200 | 200 | 165 |
| アドブルー(ℓ) | 26 | 43 | 21 | — |
| クレーン作業範囲(txm) | | | | |
| 最大荷重吊上時半径 | 2.9×3.0 | 2.9×3.6 | 2.9×4.0 | 2.9×3.2 |
| 登坂能力(度) | 35 | 35 | 35 | 35 |
| 排ガス | 2014年 | 2014年 | 2014年 | 2006年 |
| 騒音 | 超低騒音 | 低騒音 | 低騒音 | 超低騒音 |

〈 〉は排土板仕様

*クレーン/配管クレーン仕様 *クレーン/配管クレーン仕様

*クレーン仕様

*クレーン仕様

荷役揚重機械

自走式高所作業車

トラック式高所作業車

掘削機械

運搬・整地機械

搭載式清掃機・レンタカ

発電機コンプレッサー

販売品

資格・法令・検査・保険・サポート制度

油圧ショベル（後方小旋回） 0.25m³

HD308USV | Vio80 | SK75SR-7 | SH75X-3B | ZX75US-5B | 308CR-07

HD308USV



SH75X-3B



■ 概略仕様

| | | | | | | |
|-------------------|------------------------------|-----------|-----------|--------------|-----------|-----------|
| 新JIS | 0.34 | 0.28 | 0.28 | 0.28 | 0.28 | 0.28 |
| 旧JIS | 0.28 | 0.25 | 0.25 | 0.25 | 0.25 | 0.25 |
| 型式 | HD308USV | Vio80 | SK75SR-7 | SH75X-3B | ZX75US-5B | 308CR-07 |
| メーカー | 加藤製作所 | ヤンマー | コベルコ建機 | 住友建機 | 日立建機 | キャタピラー |
| 輸送機体寸法(mm) | | | | | | |
| 全長 | 6,300 | 6,410 | 5,840 | 5,915 | 5,880 | 5,760 |
| 全幅 | 2,300 | 2,260 | 2,300 | 2,320 | 2,320 | 2,300 |
| 全高 | 2,600 | 2,680 | 2,530 | 2,700 | 2,690 | 2,580 |
| 機械整備重量(kg) | 7,300<7,800> | 7,960 | 7,820 | 7,330<7,750> | 7,200 | 7,560 |
| 接地圧(kPa) | 34(0.35kgf/cm ²) | 34.8 | 35 | 33 | 31 | 32.8 |
| 作業範囲(mm) | | | | | | |
| 最大掘削高さ | 7,430 | 6,760 | 7,410 | 7,330 | 7,210 | 7,390 |
| 最大ダンプ高さ | 5,320 | 4,650 | 5,340 | 5,250 | 5,120 | 5,260 |
| 最大掘削深さ | 4,120 | 4,180 | 4,160 | 4,140 | 4,110 | 4,150 |
| 最大垂直掘削深さ | 3,620 | 3,820 | 3,730 | 3,640 | 3,670 | 3,600 |
| 最大掘削半径 | 6,470 | 6,960 | 6,480 | 6,520 | 6,430 | 6,390 |
| 最大床面掘削半径 | — | 6,820 | 4,710 | 6,520 | — | 6,250 |
| 作業機最小旋回半径 | 1,630 | 2,470 | 1,730 | 1,785 | 1,810 | 1,680 |
| 後端旋回半径 | 1,290 | 1,135 | 1,380 | 1,335 | 1,290 | 1,290 |
| 標準バケット幅(サイドカッタ含む) | 770 | 750 | 750 | 804 | 760 | 800 |
| 排土板寸法(幅×高さ) | 2,300×430 | 2,260×450 | 2,300×460 | 2,320×450 | 2,320×400 | 2,300×430 |
| シュー形状 | 鉄/ゴムパッド | 鉄/ゴムパッド | ゴムパッド | ゴムパッド | ゴムパッド | ゴムパッド |
| 燃料(軽油ℓ) | 120 | 115 | 120 | 100 | 135 | 145 |
| アドブルー(ℓ) | — | — | — | — | — | — |
| クレーン作業範囲(txm) | | | | | | |
| 最大荷重吊上時半径 | — | 2.5×2.65 | 1.8×2.5 | 1.7×3.2 | 1.7×3.0 | 1.7×3.3 |
| 登坂能力(度) | 35 | — | 30 | 35 | 35 | 30 |
| 排ガス | 2006年 | 第2次 | 2014年 | 第3次 | 2014年 | 2014年 |
| 騒音 | 低騒音 | 低騒音 | 超低騒音 | 低騒音 | 低騒音 | 低騒音 |

< >は排土板仕様

荷役揚重機械

自走式高所作業車

トラック式高所作業車

掘削機械

運搬整地機械

搭載式清掃機・レンタカー

発電機コンプレッサー

販売品

資格法定検査機関・サポーター

油圧ショベル（超小旋回） 0.45m³ / 0.25m³

SK130UR-5 **SH125XU-7** **SK80UR-6** **SK75UR-5** **PC78UU-6** **SH75XU-3B** **B7-6A**

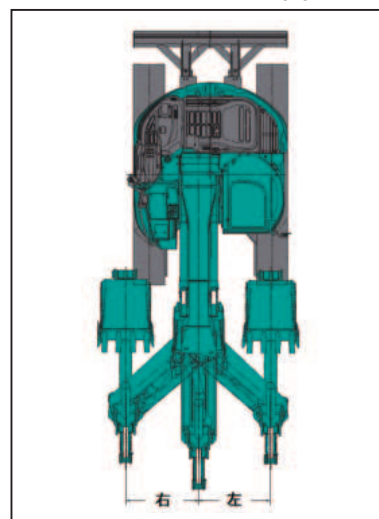
SH125XU-7



SK80UR-6



■ バケットオフセット図



■ 概略仕様

| | | | | | | | |
|--------------------|-------------|-------------|-------------|-------------|-------------|-------------|-----------|
| 新JIS | 0.5 | 0.45 | 0.28 | 0.28 | 0.28 | 0.28 | 0.28 |
| 旧JIS | 0.4 | 0.4 | 0.25 | 0.25 | 0.25 | 0.25 | 0.25 |
| 型式 | SK130UR-5 | SH125XU-7 | SK80UR-6 | SK75UR-5 | PC78UU-6 | SH75XU-3B | B7-6A |
| メーカー | コベルコ建機 | 住友建機 | コベルコ建機 | コベルコ建機 | コマツ | 住友建機 | ヤンマー |
| 輸送機体寸法 (mm) | | | | | | | |
| 全長 | 7,430 | 7,570 | 6,150 | 6,170 | 6,060 | 5,770 | 5,850 |
| 全幅 | 2,490 | 2,490 | 2,300 | 2,320 | 2,330 | 2,320 | 2,270 |
| 全高 | 2,810 | 2,790 | 2,620 | 2,670 | 2,750 | 2,700 | 2,680 |
| 機械整備重量 (kg) | 13,800 | 15,000 | 8,120 | 8,270 | 7,740 | 8,110 | 8,150 |
| 接地圧 (kPa) | 43 | 49 | 36.5 | 36.7 | 34.3 | 36 | 36.1 |
| 作業範囲 (mm) | | | | | | | |
| 最大掘削高さ | 8,510 | 8,630 | 7,500 | 7,710 | 7,360 | 7,250 | 7,560 |
| 最大ダンプ高さ | 5,720 | 6,250 | 5,430 | 5,640 | 5,290 | 5,190 | 5,440 |
| 最大掘削深さ | 4,820 | 4,910 | 4,300 | 4,210 | 4,200 | 4,250 | 4,480 |
| 最大垂直掘削深さ | 3,380 | 3,610 | 3,370 | 3,320 | 3,160 | 3,310 | 3,760 |
| 最大掘削半径 | 7,570 | 7,590 | 6,480 | 6,550 | 6,400 | 6,490 | 6,570 |
| 最大床面掘削半径 | 7,410 | 7,590 | 6,340 | 6,390 | 6,240 | — | 6,470 |
| 作業機最小旋回半径 | 1,410 | 1,430 | 1,220 | 1,200 | 1,200 | 1,160 | 1,320 |
| 後端旋回半径 | 1,490 | 1,490 | 1,290 | 1,290 | 1,240 | 1,235 | 1,135 |
| 標準バケット幅 (サイドカッタ含む) | 910 | 907 | 750 | 750 | 750 | 804 | 750 |
| バケットオフセット量 (左/右) | 1,170/1,180 | 1,180/1,150 | 1,030/1,340 | 1,050/1,330 | 1,030/1,065 | 1,100/1,000 | 1,060/870 |
| 排土板寸法 (幅×高さ) | 2,490×575 | 2,490×510 | 2,300×460 | 2,320×460 | 2,320×470 | 2,320×450 | 2,260×450 |
| シュー形状 | 鉄/ゴムパッド | 鉄/ゴムパッド | ゴムパッド | ゴムパッド | ゴムパッド | ゴムパッド | ゴムパッド |
| 燃料 (軽油ℓ) | 190 | 200 | 120 | 120 | 125 | 100 | 115 |
| アドブルー (ℓ) | 33.9 | 43 | — | — | — | — | — |
| クレーン作業範囲 (txm) | | | | | | | |
| 最大荷重吊上時半径 | 2.9×3.0 | 2.9×3.5 | 1.7×2.5 | 1.3×2.0 | — | 1.7×3.2 | 1.7×3.2 |
| 登坂能力 (度) | 35 | 35 | 35 | 35 | 35 | 35 | — |
| 排ガス | 2014年 | 2014年 | 2011年 | 2006年 | 2014年 | 2006年 | 2014年 |
| 騒音 | 低騒音 | 低騒音 | 超低騒音 | 超低騒音 | 低騒音 | 低騒音 | 低騒音 |

荷役揚重機械

自走式高所作業車

トラック式高所作業車

掘削機械

運搬・整地機械

塔架式清掃機・レンタカ

発電機コンプレッサー

販売品

資格・法定点検・保険・サボボト制度

油圧ショベル（後方小旋回ミニ）

U-55-6E | Vio45-6 | U-40-6E | U-30-6 | Vio30-6

Vio45-6



U-40-6E



概略仕様

| | U-55-6E | Vio45-6 | U-40-6E | U-30-6 | Vio30-6 |
|-------------------|---------------------------------|---------------|---------------|---------------------------------|---------------|
| 新JIS | 0.15 | 0.14 | 0.14 | 0.09 | 0.1 |
| 旧JIS | — | — | — | — | — |
| 型式 | U-55-6E | Vio45-6 | U-40-6E | U-30-6 | Vio30-6 |
| メーカー | クボタ | ヤンマー | クボタ | クボタ | ヤンマー |
| | キャノピー | キャノピー/キャビン | キャノピー/キャビン | キャノピー | キャノピー/キャビン |
| 輸送機体寸法(mm) | | | | | |
| 全長 | 5,500 | 5,230 | 5,360 | 4,530 | 4,190 |
| 全幅 | 2,000 | 1,970 | 1,960 | 1,550 | 1,550 |
| 全高 | 2,540 | 2,570 [2,540] | 2,530 [2,550] | 2,450 | 2,500 [2,460] |
| 機械整備重量(kg) | 5,350 | 4,620 [4,800] | 4,380 [4,560] | 2,990 | 2,980 [3,150] |
| 接地圧(kPa) | 30.4 (0.31kgf/cm ²) | 28.3 [29.4] | 28.9 [30.1] | 28.3 (0.29kgf/cm ²) | 28.3 [30.1] |
| 作業範囲(mm) | | | | | |
| 最大掘削高さ | 5,665 | 5,530 | 5,360 | 4,570 | 4,550 |
| 最大ダンプ高さ | 4,005 | 3,870 | 3,700 | 3,145 | 3,160 |
| 最大掘削深さ | 3,630 | 3,360 | 3,340 | 2,820 | 2,820 |
| 最大垂直掘削深さ | 2,830 | 2,690 | 2,640 | 2,290 | 2,290 |
| 最大掘削半径 | 6,105 | 5,700 | 5,830 | 4,905 | 2,050 |
| 最大床面掘削半径 | 6,105 | 5,540 | 5,685 | 4,780 | 4,730 |
| 作業機最小旋回半径 | 2,400 | 2,190 | 2,402 | 2,095 | 2,050 |
| 後端旋回半径 | 1,040 | 970 | 990 | 790 | 775 |
| 標準バケット幅(サイドカッタ含む) | 650 | 650 | 600 | 530 | 540 |
| 排土板寸法(幅×高さ) | 2,000×410 | 1,970×400 | 1,960×410 | 1,550×343 | 1,550×330 |
| シュー形状 | ゴムクローラ | ゴムクローラ/ゴムパッド | ゴムクローラ/ゴムパッド | ゴムクローラ | ゴムクローラ |
| 燃料(軽油ℓ) | 64 | 66 | 60 | 46 | 41 |
| アドブルー(ℓ) | — | — | — | — | — |
| クレーン作業範囲(txm) | | | | | |
| 最大荷重吊上時半径 | 0.99×3.1 | 1.1×2.4 | 0.99×2.8 | 0.9×1.95 | 0.9×1.81 |
| 登坂能力(度) | 30 | — | 30 | 30 | — |
| 排ガス | 2014年 | 2014年 | 2014年 | 第3次 | 第3次 |
| 騒音 | 超低騒音 | 超低騒音 | 超低騒音 | 超低騒音 | 超低騒音 |

[]内はキャビン仕様
無印はキャノピ仕様

荷役揚重機械

自走式高所作業車

トラック式高所作業車

掘削機械

運搬整地機械

搭乗式清掃機・レンタルカー

発電機コンプレッサー

販売品

資格法定検査・保険・サポーター

油圧ショベル（後方小旋回ミニ）

Vio27-5 Vio20-6 Vio17 SV08-1E

Vio20-6



SV08-1E



概略仕様

| | | | | |
|--------------------|---------------|-----------|---------------|-------------|
| 新JIS | 0.08 | 0.06 | 0.04 | 0.022 |
| 旧JIS | — | — | 0.045 | — |
| 型式 | Vio27-5 | Vio20-6 | Vio17 | SV08-1E |
| メーカー | ヤンマー | ヤンマー | ヤンマー | ヤンマー |
| | キャノピー | キャノピー | キャノピー | キャノピー |
| 輸送機体寸法 (mm) | | | | |
| 全長 | 4,190 | 3,890 | 3,450 | 2,600 |
| 全幅 | 1,550 | 1,380 | 950/1,280 | 680/840 |
| 全高 | 2,510 | 2,030 | 2,370 | 1,390 |
| 機械整備重量 (kg) | 2,950 (2,850) | 2,160 | 1,620 | 890 |
| 接地圧 (kPa) | 31.3 | 25.5 | 28.2 | 26.5 |
| 作業範囲 (mm) | | | | |
| 最大掘削高さ | 4,400 | 4,070 | 3,690 | 2,730 |
| 最大ダンプ高さ | 3,000 | 2,780 | 2,630 | 1,940 |
| 最大掘削深さ | 2,600 | 2,320 | 2,200 | 1,460 |
| 最大垂直掘削深さ | 2,200 | 1,870 | 1,850 | 1,160 |
| 最大掘削半径 | 4,380 | 1,670 | 1,540 | 3,380 |
| 最大床面掘削半径 | 4,380 | 4,020 | 3,710 | 2,730 |
| 作業機最小旋回半径 | 1,900 | 1,670 | 1,535 | 1,210 |
| 後端旋回半径 | — | 690 | 640 | 500 |
| 標準バケット幅 (サイドカッタ含む) | 490 | 490 | 450 | 350 |
| 排土板寸法 (幅×高さ) | 1,550×345 | 1,380×265 | 950/1,280×250 | 680/840×180 |
| シュー形状 | ゴムクローラ/ゴムパッド | ゴムクローラ | ゴムクローラ | ゴムクローラ |
| 燃料 (軽油ℓ) | 42 | 27.5 | 20 | 9.7 |
| アドブルー (ℓ) | — | — | — | — |
| クレーン作業範囲 (txm) | | | | |
| 最大荷重吊上時半径 | 0.8×1.85 | 0.5×1.8 | — | — |
| 登坂能力 (度) | — | — | — | — |
| 排ガス | 第3次 | 第3次 | 第3次 | 対象外 |
| 騒音 | 超低騒音 | 超低騒音 | 超低騒音 | 超低騒音 |

()はゴムクローラ仕様

全幅・排土板は可変脚仕様

荷役揚重機械

自走式高所作業車

トラック式高所作業車

掘削機械

運搬整地機械

塔架式清掃機・レンタカ

発電機コンプレッサー

販売品

資格・法令・検査・保険・サポート制度

油圧ショベル（超小旋回ミニ）

B6-6A **RX-505** **RX-506** **RX-406** **RX-306** **RX-205** **RX-153S**

RX-505



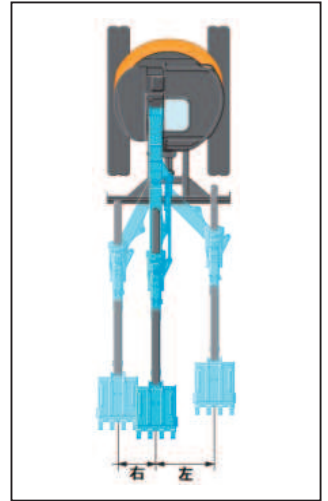
RX-306



RX-153S



■ バケットオフセット図



荷役揚重機械

自走式高所作業車

トラック式高所作業車

掘削機械

運搬整地機械

搭乗式清掃機・レンタカー

発電機・コンプレッサー

販売品

資格法対応検査保険・サポーター

■ 概略仕様

| 新JIS | 0.2 | 0.22 | 0.21 | 0.11 | 0.09 | 0.06 | 0.036 |
|--------------------|-----------|------------------|-----------|------------------|------------------|--------------|---------------|
| 旧JIS | 0.18 | — | — | — | — | — | — |
| 型式 | B6-6A | RX-505 | RX-506 | RX-406 | RX-306 | RX-205 | RX-153S |
| メーカー | ヤンマー | クボタ | クボタ | クボタ | クボタ | クボタ | クボタ |
| | キャビン | キャノピー/キャビン | キャノピー | キャノピー/キャビン | キャノピー/キャビン | キャノピー | キャノピー |
| 輸送機体寸法 (mm) | | | | | | | |
| 全長 | 5,380 | 5,150 | 5,170 | 4,290 | 4,080 | 3,660 | 3,180 |
| 全幅 | 1,990 | 2,000 | 2,000 | 1,700 | 1,550 | 1,400 | 990/1,240 |
| 全高 | 2,620 | 2,520 [2,555] | 2,540 | 2,480 [2,450] | 2,480 [2,450] | 2,270 | 2,215 |
| 機械整備重量 (kg) | 5,640 | 5,150 [5,250] | 5,400 | 3,600 [3,730] | 2,990 [3,120] | 1,990 | 1,580 |
| 接地圧 (kPa) | 31 | 28.3[29.4] | 31.3 | 33[34.3] | 27.6[28.4] | 24.6 | 26.2 |
| 作業範囲 (mm) | | | | | | | |
| 最大掘削高さ | 6,300 | 6,380 | 6,420 | 5,480 | 5,180 | 4,630 | 4,040 |
| 最大ダンプ高さ | 4,660 | 4,690 | 4,660 | 4,040 | 3,740 | 3,490 | 2,960 |
| 最大掘削深さ | 4,050 | 4,035 | 4,065 | 3,300 | 2,960 | 2,210 | 1,935 |
| 最大垂直掘削深さ | 3,100 | 2,740 | 2,820 | 2,730 | 2,380 | 1,940 | 1,530 |
| 最大掘削半径 | 6,150 | 5,695 | 5,730 | 4,850 | 4,530 | 3,860 | 3,480 |
| 最大床面掘削半径 | 6,050 | 5,580 | 5,625 | 4,740 | 4,420 | 3,750 | 3,375 |
| 作業機最小旋回半径 | 1,270 | 1,000 | 1,870 | 775[1,000] | 775[1,000] | 630 | 620 |
| 後端旋回半径 | 995 | 1,000 | 1,000 | 850 | 775 | 700 | 620 |
| 標準バケット幅 (サイドカッタ含む) | 700 | 680 | 680 | 600 | 480 | 450 | 400 |
| バケットオフセット量 (左/右) | 1,180/355 | 930/750 | 920/760 | 830/505 | 810/485 | 680/470 | 560/475 |
| 排土板寸法 (幅×高さ) | 1,970×405 | 2,000×360 | 2,000×410 | 1,700×335 | 1,550×335 | 1,400×292 | 990/1,240×260 |
| シュー形状 | ゴムパッド | ゴムパッド | ゴムクローラ | ゴムクローラ/ゴムパッド | ゴムクローラ | ゴムクローラ/ゴムパッド | ゴムクローラ |
| 燃料 (軽油ℓ) | 64 | 64 | 60 | 41 | 41 | 27.5 | 17.5 |
| アドブルー (ℓ) | — | — | — | — | — | — | — |
| クレーン作業範囲 (txm) | | | | | | | |
| 最大荷重吊上時半径 | 1.3×2.5 | 0.9×3.0 | 0.99×2.8 | 0.9×2.1 | 0.9×1.6 | 0.6×1.4 | — |
| 登坂能力 (度) | — | 30 | 30 | 30 | 30 | 30 | 30 |
| 排ガス | 2006年 | 第3次 | 2014年 | 第3次 | 第3次 | 第3次 | 第3次 |
| 騒音 | 超低騒音 | 超低騒音 | 超低騒音 | 超低騒音 | 超低騒音 | 超低騒音 | 超低騒音 |

[]内はキャビン仕様

全幅・排土板は
可変脚仕様

林業専用機（フェラーバンチャ / グラップル） / ホイール式油圧ショベル

SK135SR-7F

フェラーバンチャ仕様



グラップル仕様



概略仕様

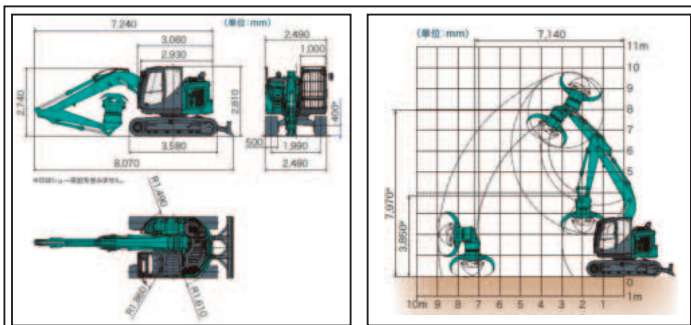
| | フェラーバンチャ |
|---------------------------|------------------------------|
| 新JIS | 0.5 |
| 旧JIS | 0.45 |
| 型式 | SK135SR-7F |
| メーカー | コベルコ |
| 輸送機体寸法(mm) | |
| 全長 | 8,070 |
| 全幅 | 2,490 |
| 全高 | 2,810 |
| 機械整備重量(kg) (アタッチメントなし) | 15,610 |
| 接地圧(kPa) | 48(0.36kgf/cm ²) |
| 最大作業半径 | 7,140 |
| 後端旋回半径 | 1,610 |
| シュー形状 | 鉄 |
| 燃料(軽油ℓ) | 186 |
| アドブルー(ℓ) | 26 |
| 登坂能力(度) | 35 |
| 排ガス | 2014年 |
| 騒音 | 低騒音 |
| アタッチメント | |
| 型式 | OHB-120 |
| メーカー | オカダNANSEI |
| 質量(kg) | 1,250 |
| 全長(mm) | 2,030 |
| グラブアーム幅(mm) | 690 |
| 最大開口幅(mm) | 1,010 |
| バケット外幅(mm) | 950 |
| 最高使用圧力(MPa) | 32 |
| 使用流量(ℓ/min) | 120 |
| 切断刃導入径 | φ400 |
| バケット容量(m ³) | 0.37 |
| — | |
| 油圧式地引ウインチ | |
| 型式 | NSW-30ドラムフリー機構付 |
| メーカー | オカダNANSEI |
| ウインチ巻込み力(満巻径) | 19.6kN / 2,000kgf |
| ウインチ巻込み力(平均径) | 24.5kN / 2,500kgf |
| ウインチ巻込み力(素巻径) | 34.3kN / 3,500kgf |

概略仕様

| | グラップル |
|---------------------------|------------------------------|
| 新JIS | 0.5 |
| 旧JIS | 0.45 |
| 型式 | SK135SR-7F |
| メーカー | コベルコ |
| 輸送機体寸法(mm) | |
| 全長 | 8,070 |
| 全幅 | 2,490 |
| 全高 | 2,810 |
| 機械整備重量(kg) (アタッチメントなし) | 15,610 |
| 接地圧(kPa) | 48(0.36kgf/cm ²) |
| 最大作業半径 | 7,140 |
| 後端旋回半径 | 1,610 |
| シュー形状 | 鉄 |
| 燃料(軽油ℓ) | 186 |
| アドブルー(ℓ) | 26 |
| 登坂能力(度) | 35 |
| 排ガス | 2014年 |
| 騒音 | 低騒音 |
| アタッチメント | |
| 型式 | A50MR1 |
| メーカー | オカダNANSEI |
| 質量(kg) | 890 |
| 全幅(正面)(mm) | 2,080 |
| 全幅(側面)(mm) | 685 |
| 全高(mm) | 1,680 |
| 最大開き巾(mm) | 1,920 |
| 最小掴み径(mm) | 100 |
| 爪先最大掴み力(kN) | 21 |
| 定格荷重(kg) | 3,000 |
| 旋回角度(度) | 360°旋回 |
| 旋回トルク(Nm) | 7,000 |
| 油圧式地引ウインチ | |
| 型式 | NSW-30ドラムフリー機構付 |
| メーカー | オカダNANSEI |
| ウインチ巻込み力(満巻径) | 19.6kN / 2,000kgf |
| ウインチ巻込み力(平均径) | 24.5kN / 2,500kgf |
| ウインチ巻込み力(素巻径) | 34.3kN / 3,500kgf |

※ アタッチメント使用時は車両系木材伐出機械(伐木等機械の運転の業務)特別教育が必要です
 ※ 当社の林業用バックホー(フェラーバンチャ/グラップル)は、アタッチメントの取り外しは出来ません

外寸図・作業範囲図 SK135SR-7Fフェラーバンチャ

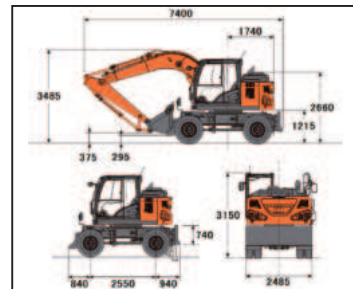


ZX125W-6

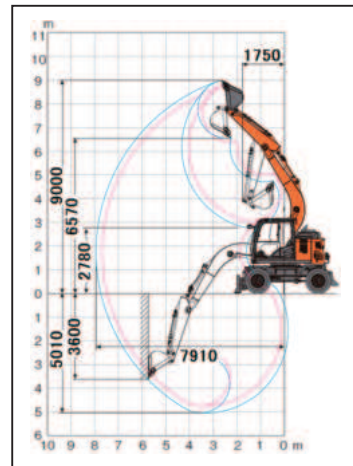


道路走行時は
大型特殊自動車
免許が
必要です

ZX125W-6外寸図



ZX125W-6作業範囲図



概略仕様

| 新JIS | 0.45 |
|-------------------|------------------------------|
| 旧JIS | 0.4 |
| 型式 | ZX125W-6 |
| メーカー | 日立建機 |
| 輸送機体寸法(mm) | |
| 全長 | 7,400 |
| 全幅 | 2,550 |
| 全高 | 3,485 |
| 機械整備重量(kg) | 13,840 |
| 接地圧(kPa) | 340(3.4kgf/cm ²) |
| 作業範囲(mm) | |
| 最大掘削高さ | 9,000 |
| 最大ダンプ高さ | 6,570 |
| 最大掘削深さ | 5,010 |
| 最大垂直掘削深さ | 3,600 |
| 最大掘削半径 | 7,910 |
| 最大床面掘削半径 | — |
| 作業機最小旋回半径 | 1,750 |
| 後端旋回半径 | 1,740 |
| 標準バケット幅(サイドカッタ含む) | 920 |
| 排土板寸法(幅×高さ) | 2,470×740 |
| 足回り | 黒タイヤ |
| 燃料(軽油ℓ) | 220 |
| アドブルー(ℓ) | 26 |
| 登坂能力(度) | 35 |
| 排ガス | 2014年 |
| 騒音 | 低騒音 |

荷役揚重機械

自走式高所作業車

トラック式高所作業車

掘削機械

運搬・整地機械

搭乗式清掃機・レンタカ

発電機コンプレッサー

販売品

資格・法定免状検査・保険・サポート制度

油圧ショベル (スーパーロング)

PC200LC-10 SH200LC-7LR SH200LC-6LR SH120LC-7LR SH120LC-6LR

SH120LC-7LR



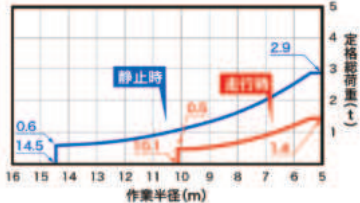
PC200LC-10 定格総荷重

| 作業半径 (m) | 定格荷重 (t) |
|----------|----------|
| 14.2 | 0.8 |
| 13.0 | 0.9 |
| 12.0 | 1.1 |
| 11.0 | 1.3 |
| 10.0 | 1.5 |
| 9.0 | 1.7 |
| 8.0 | 2.2 |
| 7.0 | 2.8 |
| 6.9 | 2.9 |
| ∅ | ∅ |
| 3.2 | 2.9 |

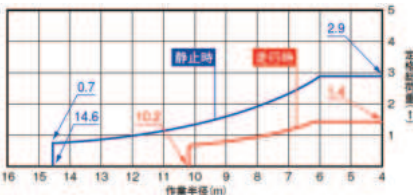
※走行吊不可

SH200LC 定格総荷重

SH200LC-7LR



SH200LC-6LR



SH200LC-7LR

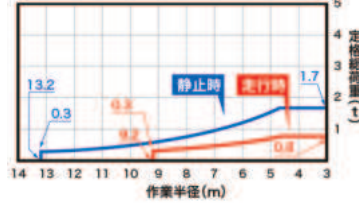
| 作業半径/定格総荷重 | | |
|------------|---------|---------|
| 半径 (m) | 静止時 (t) | 走行時 (t) |
| 5.4以下 | 2.9 | 1.4 |
| 6.0 | 2.4 | 1.2 |
| 7.0 | 1.9 | 0.9 |
| 8.0 | 1.6 | 0.8 |
| 9.0 | 1.3 | 0.6 |
| 10.0 | 1.1 | 0.5 |
| 10.1 | 1.1 | 0.5 |
| 11.0 | 0.9 | - |
| 12.0 | 0.8 | - |
| 13.0 | 0.7 | - |
| 14.0 | 0.6 | - |
| 14.5 | 0.6 | - |

SH200LC-6LR

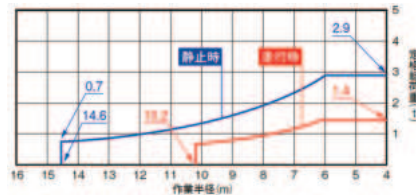
| 作業半径/定格総荷重 | | |
|------------|---------|---------|
| 半径 (m) | 静止時 (t) | 走行時 (t) |
| 6.0以下 | 2.9 | 1.4 |
| 7.0 | 2.3 | 1.1 |
| 8.0 | 1.9 | 0.9 |
| 9.0 | 1.5 | 0.7 |
| 10.0 | 1.3 | 0.6 |
| 10.2 | 1.2 | 0.6 |
| 11.0 | 1.1 | - |
| 12.0 | 0.9 | - |
| 13.0 | 0.8 | - |
| 14.0 | 0.7 | - |
| 14.6 | 0.7 | - |

SH120LC 定格総荷重

SH120LC-7LR



SH120LC-6LR



SH120LC-7LR

| 作業半径/定格総荷重 | | |
|------------|---------|---------|
| 半径 (m) | 静止時 (t) | 走行時 (t) |
| 4.7以下 | 1.7 | 0.8 |
| 5.0 | 1.5 | 0.7 |
| 6.0 | 1.2 | 0.6 |
| 7.0 | 0.9 | 0.4 |
| 8.0 | 0.7 | 0.3 |
| 9.0 | 0.6 | 0.3 |
| 9.2 | 0.6 | 0.3 |
| 10.0 | 0.5 | - |
| 11.0 | 0.4 | - |
| 12.0 | 0.3 | - |
| 13.0 | 0.3 | - |
| 13.2 | 0.3 | - |

SH120LC-6LR

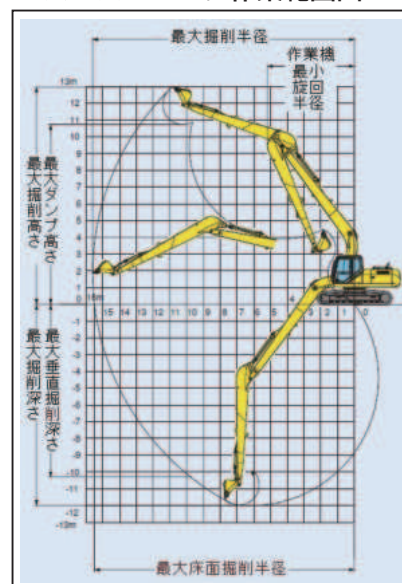
| 作業半径/定格総荷重 | | |
|------------|---------|---------|
| 半径 (m) | 静止時 (t) | 走行時 (t) |
| 5.2以下 | 1.7 | 0.9 |
| 6.0 | 1.4 | 0.7 |
| 7.0 | 1.1 | 0.5 |
| 8.0 | 0.9 | 0.4 |
| 9.0 | 0.7 | 0.4 |
| 9.3 | 0.7 | 0.3 |
| 10.0 | 0.6 | - |
| 11.0 | 0.5 | - |
| 12.0 | 0.4 | - |
| 13.0 | 0.4 | - |
| 13.3 | 0.4 | - |



概略仕様

| | 0.45 | 0.45 | 0.37 | 0.22 | 0.22 |
|--------------------|------------|-------------|-------------|-------------|-------------|
| 新JIS | 0.45 | 0.45 | 0.37 | 0.22 | 0.22 |
| 旧JIS | 0.4 | - | 0.34 | - | 0.2 |
| 型式 | PC200LC-10 | SH200LC-7LR | SH200LC-6LR | SH120LC-7LR | SH120LC-6LR |
| メーカー | コマツ | 住友建機 | 住友建機 | 住友建機 | 住友建機 |
| 輸送機体寸法 (mm) | | | | | |
| 全長 | 12,560 | 12,520 | 12,470 | 11,000 | 10,970 |
| 全幅 | 3,080 | 2,990 | 2,990 | 2,690 | 2,690 |
| 全高 | 3,325 | 3,150 | 3,000 | 2,810 | 2,770 |
| 機械整備重量 (kg) | 23,100 | 22,700 | 22,400 | 15,400 | 15,200 |
| 接地圧 (kPa) | 46 | 47 | 47 | 33 | 32 |
| 作業範囲 (mm) | | | | | |
| 最大掘削高さ | 13,730 | 12,970 | 12,970 | 12,840 | 12,850 |
| 最大ダンプ高さ | 11,520 | 10,730 | 10,730 | 10,860 | 10,860 |
| 最大掘削深さ | 11,530 | 12,010 | 12,010 | 11,270 | 11,270 |
| 最大垂直掘削深さ | - | 10,300 | 10,270 | 9,310 | 9,320 |
| 最大掘削半径 | 15,250 | 15,600 | 15,600 | 14,250 | 14,250 |
| 最大床面掘削半径 | - | 15,490 | 15,490 | 14,170 | 14,170 |
| 作業機最小旋回半径 | 4,000 | 5,190 | 5,190 | 3,520 | 3,520 |
| 後端旋回半径 | 2,940 | 2,790 | 2,750 | 2,170 | 2,130 |
| 標準バケット幅 (サイドカッタ含む) | 455 | 772 | 780 | 673 | 670 |
| シュー形状 | 鉄 | 鉄 | 鉄 | 鉄 | 鉄 |
| 燃料 (軽油ℓ) | 400 | 410 | 410 | 260 | 260 |
| アドブルー (ℓ) | - | 120 | - | 75 | - |
| クレーン (t) | 2.9 | 2.9 | 2.9 | 1.7 | 1.7 |
| 登坂能力 (度) | 35 | 35 | 35 | 35 | 35 |
| 排ガス | 第3次 | 2014年 | 2011年 | 2014年 | 2011年 |
| 騒音 | 超低騒音 | 超低騒音 | 超低騒音 | 超低騒音 | 超低騒音 |

スーパーロング作業範囲図



荷役揚重機械

自走式高所作業車

トラック式高所作業車

掘削機械

運搬・整地機械

搭載式清掃機・レンタカ

発電機コンプレッサー

販売品

サボート制御装置・資格・法定点検・保険

油圧ショベル (スライドアーム)

SK200-10

SK135SR-7

SK75SR-7

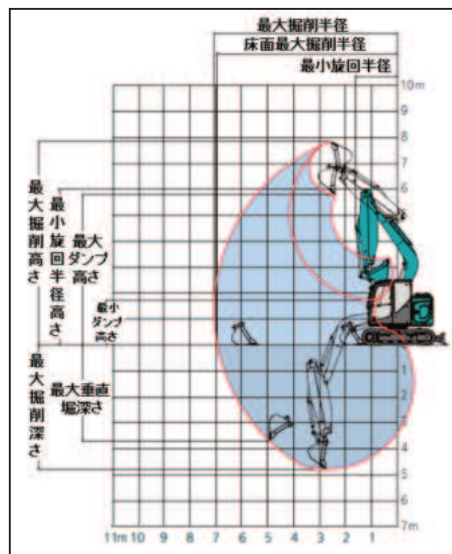
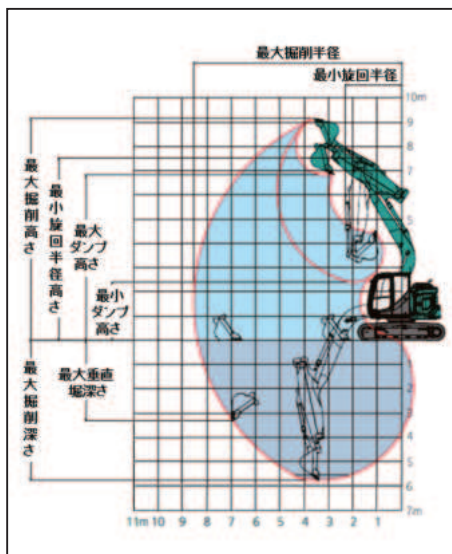
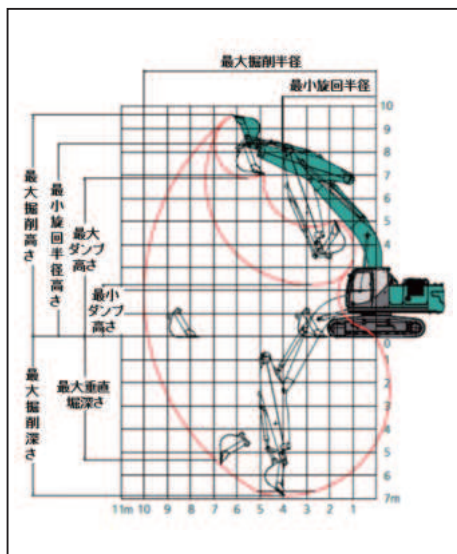
SK200-10



SK200-10作業範囲図

SK135SR-7作業範囲図

SK75SR-7作業範囲図



概略仕様

| | | | | | | |
|-------------------------|----------|--------|-----------|-------|---------------------------------|-------|
| 新JIS | 0.51 | | 0.31 | | 0.18 | |
| 旧JIS | 0.45 | | 0.27 | | 0.16 | |
| 型式 | SK200-10 | | SK135SR-7 | | SK75SR-7 | |
| メーカー | コベルコ | | コベルコ | | コベルコ | |
| 輸送機体寸法 (mm) | | | | | | |
| 全長 | 9,600 | | 7,430 | | 6,790 | |
| 全幅 | 2,800 | | 2,490 | | 2,300 | |
| 全高 | 3,010 | | 2,810 | | 2,530 | |
| 機械整備重量 (kg) | 22,000 | | 15,400 | | 7,820 | |
| 接地圧 (kPa) | 49 | | 49 | | 39.8 (0.41kgf/cm ²) | |
| 作業範囲 (mm) | アーム最伸 | アーム最縮 | アーム最伸 | アーム最縮 | アーム最伸 | アーム最縮 |
| 最大掘削高さ | 10,330 | 10,020 | 10,310 | 9,160 | 8,940 | 7,830 |
| 最大ダンプ高さ | 7,630 | 6,890 | 7,970 | 6,820 | 6,900 | 5,790 |
| 最小ダンプ高さ | — | 2,260 | — | 2,400 | — | 1,730 |
| 最大掘削深さ | 9,260 | 6,870 | 7,840 | 5,780 | 6,620 | 4,800 |
| 最大垂直掘削深さ | 7,900 | 5,510 | 5,280 | 3,320 | 5,500 | 3,700 |
| 最大垂直掘削半径 | 12,140 | 10,020 | 10,370 | 8,550 | 8,710 | 7,060 |
| 最大床面掘削半径 | 12,000 | 9,850 | 10,240 | 8,390 | 8,600 | 6,940 |
| 作業機最小旋回半径 | 4,020 | 4,050 | 2,460 | 2,330 | 1,590 | 1,630 |
| 同上時高さ | 8,340 | | 7,540 | | 6,020 | |
| 標準バケット幅 (サイドカッタ含む) (mm) | 870 | | 700 | | 550 | |
| 排土板寸法 (mm) 幅×高さ | — | | 2,490×570 | | 2,300×460 | |
| シュー形状 | 鉄 | | ゴムパッド | | ゴムパッド | |
| 燃料 (軽油ℓ) | 320 | | 186 | | 120 | |
| アドブルー (ℓ) | 83 | | 26 | | — | |
| クレーン (t) ※ | 2.9 | | 2.9 | | 1.8 | |
| 登坂能力 (度) | 35 | | 35 | | 30 | |
| 排ガス | 2014年 | | 2014年 | | 2014年 | |
| 騒音 | 超低騒音 | | 超低騒音 | | 超低騒音 | |

※スライド機能とクレーン機能は同時に使用できません。(クレーンを使用する際は取扱説明書を確認して下さい)

荷役揚重機械

自走式高所作業車

トラック式高所作業車

掘削機械

運搬整地機械

搭載式清掃機

発電機コンプレッサー

販売品

資格法定検査保険

油圧ショベル (ショートリーチ)

HD308USVSR | ZX35U-5B

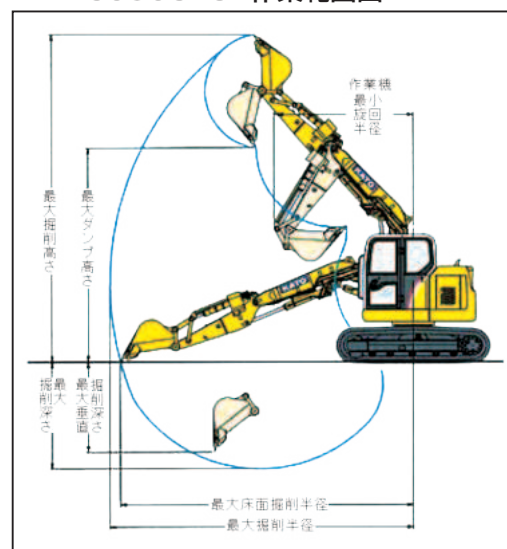
HD308USVSR



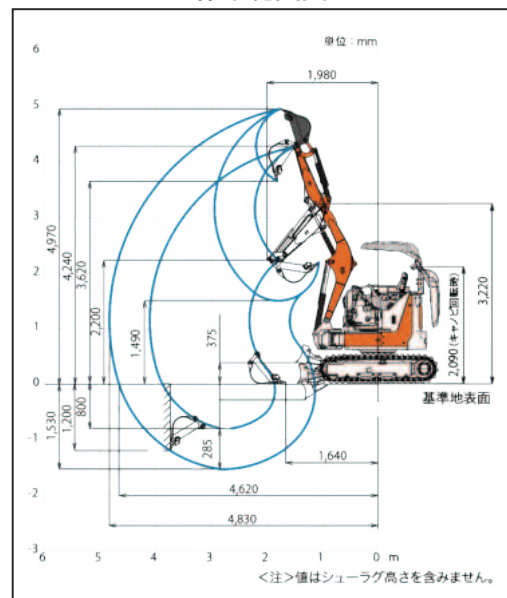
ZX35U-5B



HD308USVSR作業範囲図



ZX35U-5B作業範囲図



概略仕様



| | | |
|-----------------------|------------|----------------|
| 新JIS(m ³) | 0.4 | 0.11 |
| 旧JIS(m ³) | 0.35 | 0.09 |
| 型式 | HD308USVSR | ZX35U-5B |
| メーカー | 加藤製作所 | 日立建機 |
| 輸送機体寸法(mm) | | |
| 全長 | 4,650 | 4,050 |
| 全幅 | 2,300 | 1,650 |
| 全高 | 2,460 | 2,540/2,090 ※1 |
| 機械整備重量(kg) | 7,600 | 3,840 |
| 接地圧(kPa) | 25 | 26 |
| 作業範囲(mm) | | |
| 最大掘削高さ | 6,230 | 4,970 |
| 最大ダンプ高さ | 4,070 | 3,620 |
| 最大掘削深さ | 2,030 | 1,530 |
| 最大垂直掘削深さ | 1,710 | — |
| 最大掘削半径 | 5,770 | 4,830 |
| 最大床面掘削半径 | 5,570 | 4,620 |
| 作業機最小回転半径 | 2,640 | 1,980 |
| 後端回転半径 | 1,290 | 870 |
| 標準バケット幅(サイドカット含む) | 1,055 | 750 |
| 排土板寸法(幅×高さ) | — | 1,550×315 |
| シュー形状 | 三角シュー | 三角鉄シュー |
| 燃料容量(軽油ℓ) | 120 | 40 |
| アドブルー(ℓ) | — | — |
| 排ガス | 2006年 | 第3次 |
| 騒音 | 低騒音 | 超低騒音 |

※1 キャブ回転時(作業範囲図参照)

荷役揚重機械

自走式高所作業車

トラック式高所作業車

掘削機械

運搬・整地機械

塔架式清掃機・
レンガカキ

発電機コンプレッサー

販売品

資格・法令を遵守・保険・
サポート制度

電動油圧ショベル

TM25-2 | TM20-2 | TM15

TM20-2

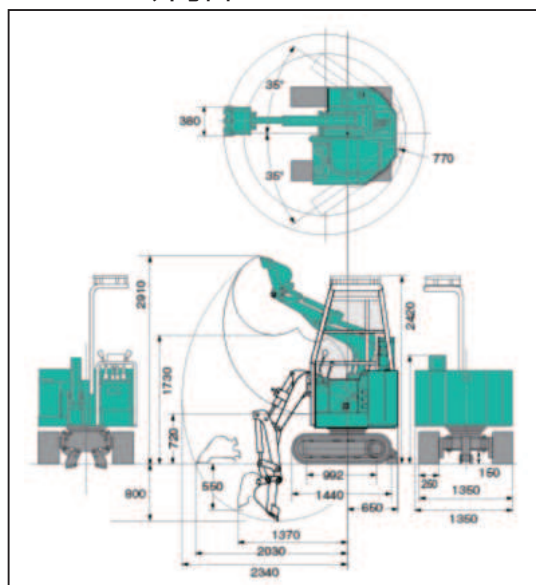


■ 概略仕様

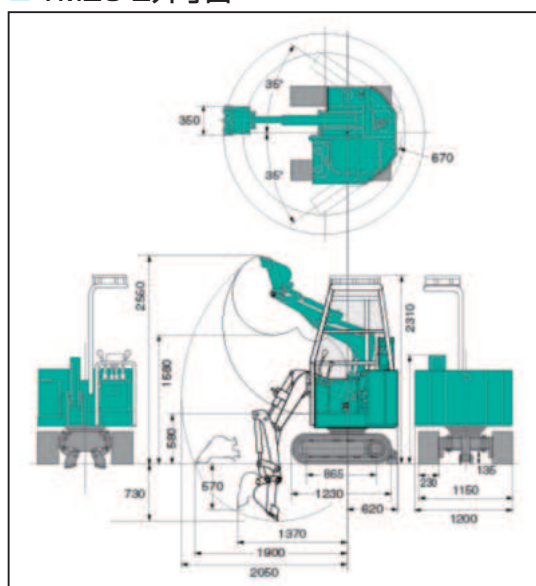
| | | | |
|------------------------|----------|----------|----------|
| 新JIS (m ³) | 0.033 | 0.021 | 0.021 |
| 旧JIS (m ³) | 0.35 | 0.025 | 0.025 |
| 型式 | TM25-2 | TM20-2 | TM15 |
| メーカー | 竹内製作所 | 竹内製作所 | 竹内製作所 |
| 輸送機体寸法 (mm) | | | |
| 全長 | 2,050 | 1,850 | 1,600 |
| 全幅 | 1,350 | 1,200 | 1,200 |
| 全高 | 2,420 | 2,310 | 2,200 |
| 機械整備重量 (kg) | 1,945 | 1,425 | 1,405 |
| 接地圧 (kPa) | 38.3 | 35.3 | 46.1 |
| 作業範囲 (mm) | | | |
| 最大掘削高さ | 2,910 | 2,460 | 2,840 |
| 最大ダンプ高さ | 1,730 | 1,460 | 1,810 |
| 最大掘削深さ | 800 | 730 | 600 |
| 最大垂直掘削深さ | 550 | 570 | 400 |
| 最大掘削半径 | 2,340 | 2,050 | 1,640 |
| 最大床面掘削半径 | 2,030 | 1,900 | 1,340 |
| 後端旋回半径 | 770 | 670 | 670 |
| 標準バケット幅 (サイドカッタ含む) | 380 | 350 | 350 |
| シュー形状 | 鉄 | 鉄 | 鉄 |
| キャブタイヤ (m) / (sq) | 30m/22sq | 25m/14sq | 25m/14sq |
| 電源容量 (kVA) | 45kVA以上 | 25kVA以上 | 25kVA以上 |
| 電源容量 (KW) | 11KW | 7.5KW | 7.5KW |
| 排ガス・騒音 | — | — | — |

※ブレーカーご用意できます

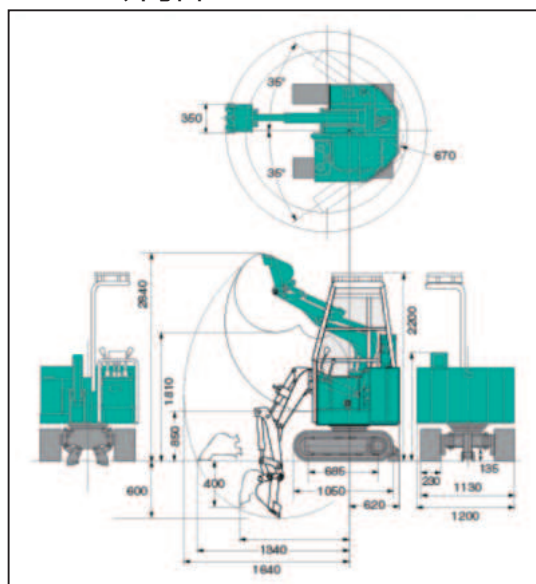
■ TM25-2外寸図



■ TM20-2外寸図



■ TM15外寸図



荷役揚重機械

自走式高所作業車

トラック式高所作業車

掘削機械

運搬整地機械

搭載式清掃機・レンタカー

発電機コンプレッサー

販売品

資格法定機械整備・サポーター