

3

トラック式高所作業車

トラック式

10m YS100M	048
10m SS10A	048
10m AT-100TG	048
12m SS12A	049
12m SK12C1RN	049
12m AT-121TG(F)	049
12m AT-121TG(R)	049
17m SK17A	050
22m AT-220TG	050
27m SK27A	051
27m AT-270TG	051
32m AT-320XTG	051

折曲タイプ

15.7m AT-157CG	052
19.5m AT-195CG	052
25.5m AT-255CG	052
30m SJ30ARS	053

BRONTO スカイリフト

54m S56XR	053
-----------	-----

スーパーデッキ

10m AT-100SR	054
12m AT-120SR	054
15m AT-150S	054
20m AT-200S	054

低所点検車

YX20CC	055
--------	-----

スカイムーバー

YX60M	055
-------	-----

トンネル点検車

TV06A	056
AT-120SRM	056
YX50TG	057
YX55SG	057

遮音壁・施設点検車

YZ30FC-SB	058
YZ30FC	058

橋梁点検車

SF77A	059
SF77B1-FR	059
BT-110	060
BT-200	060
BT-300	061
SF77A-IV	062
BT-400	063



YS100M | SS10A | AT-100TG

準中型免許(5t以上 7.5t未満)

YS100M

スカイムーバー



SS10A

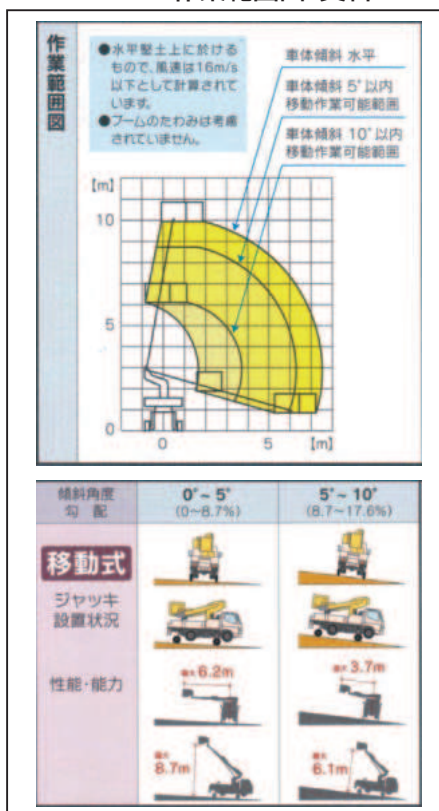


AT-100TG

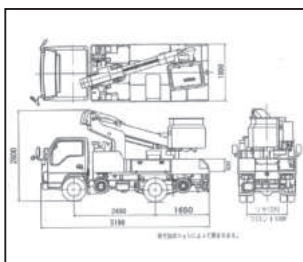


※免許についてはP114~P116の資格一覧表を参照して下さい。

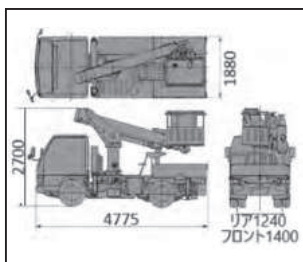
YS100M 作業範囲図・資料



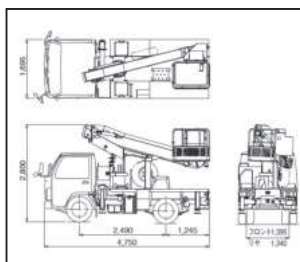
YS100M 外寸図



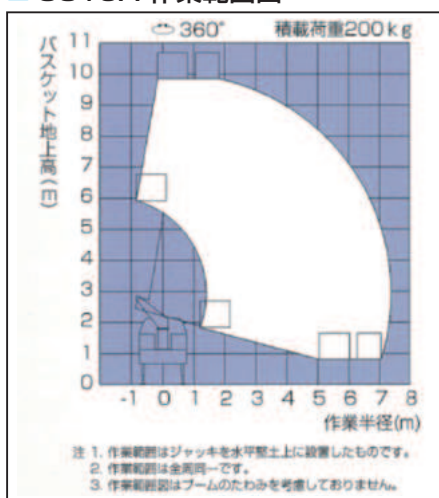
SS10A 外寸図



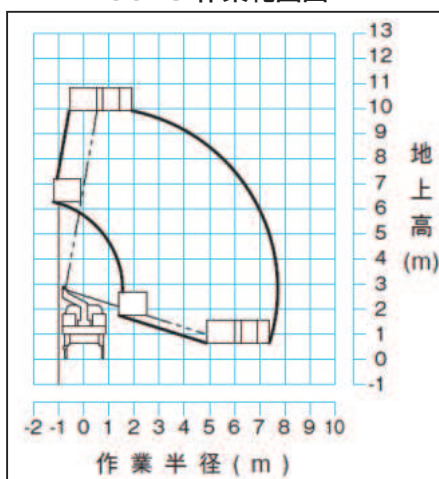
AT-100TG 外寸図



SS10A 作業範囲図



AT-100TG 作業範囲図



概略仕様

呼称	10	10	10
型式	YS100M	SS10A	AT-100TG
メーカー	ワイケー	アイチ	タダノ
最大床高(m)	9.9m	9.7m	9.9m
積載荷重(kg)	200	200	200
バスケット寸法(mm)			
長さ	700	700	700
幅	1,000	1,000	1,000
首振角度(度)(左/右)	100/100	104/107	104/104
機体寸法(mm)			
全長	5,190	4,775	4,750
全幅	1,800	1,695	1,695
全高	2,850	2,700	2,800
車両ベース	2t車	2t車	2t車
車両重量(kg)	6,430	5,690	5,890
アウトリガー張出寸法(m)	—	1.6(前)1.5(後)	1.49
燃料(軽油ℓ)	70	70	50
スカイムーバー			
最高移動速度	1.5km/h		

荷役揚重機械

自走式高所作業車

トラック式高所作業車

掘削機械

運搬整地機械

格乗式清掃機械
レンタカー

発電機コンプレッサー

販売品

資格法指定機械・保険・サポーター等

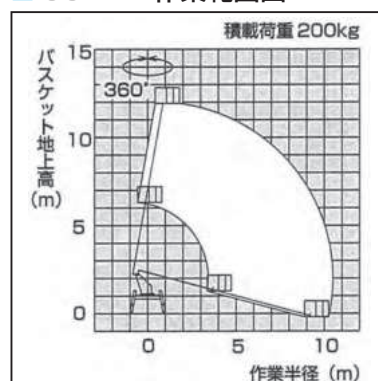
SS12A SK12C1RN AT-121TG(F) AT-121TG(R)

準中型免許(5t以上 7.5t未満)

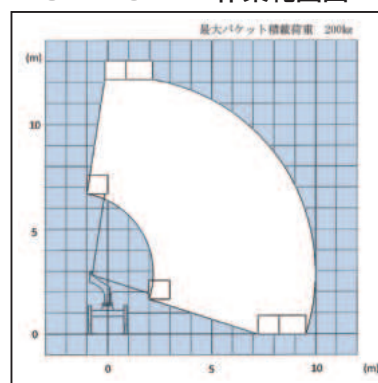


※免許についてはP114~P116の資格一覧表を参照して下さい。

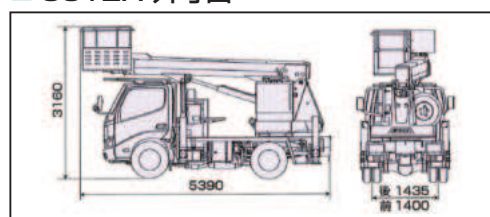
■ SS12A 作業範囲図



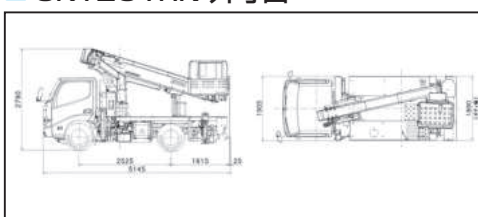
■ SK12C1RN 作業範囲図



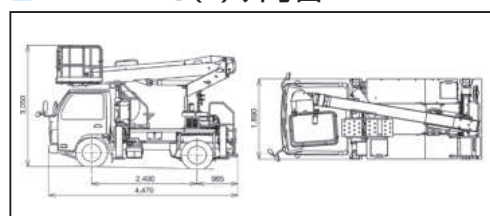
■ SS12A 外寸図



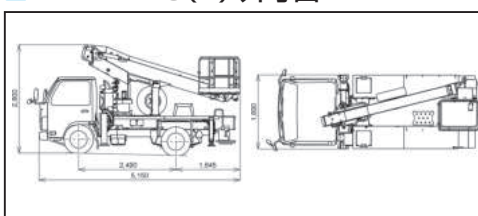
■ SK12C1RN 外寸図



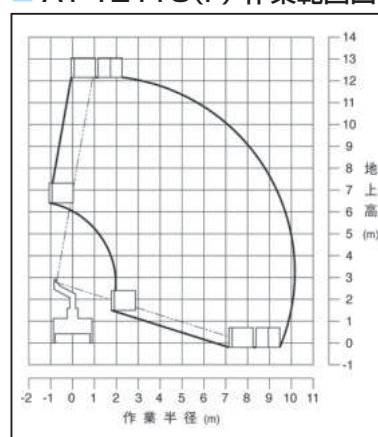
■ AT-121TG(F) 外寸図



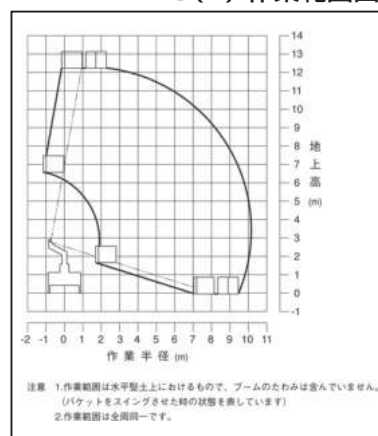
■ AT-121TG(R) 外寸図



■ AT-121TG(F) 作業範囲図



■ AT-121TG(R) 作業範囲図



■ 概略仕様

呼称	12	12	12	12
型式	SS12A	SK12C1RN	AT-121TG(F)	AT-121TG(R)
メーカー	アイチ	アイチ	タダノ	タダノ
最大床高(m)	11.9m	12.1m	12.2m	12.3m
積載荷重(kg)	200	200	200	200
バスケット寸法(mm)				
長さ	700	700	700	700
幅	1,000	1,000	1,000	1,000
首振角度(度)(左/右)	95/95	105/105	104/104	104/104
機体寸法(mm)				
全長	5,390	5,145	4,470	5,150
全幅	1,910	1,905	1,890	1,890
全高	3,160	2,790	3,050	2,800
車両ベース	3t車	3t車	2t車	2t車
車両重量(kg)	6,870	6,430	5,540	6,530
アウトリガー張出寸法(m)	1.86	1.86	1.82	1.82(前)、1.69(後)
燃料(軽油ℓ)	70	50	50	50



荷役揚重機械

自走式高所作業車

トラック式高所作業車

掘削機械

運搬・整地機械

塔吊式清掃機・レンタカ

発電機コンプレッサー

販売品

資格・法定検定検査保険・サポーター制度

SK17A AT-220TG

準中型免許(5t以上 7.5t未満)

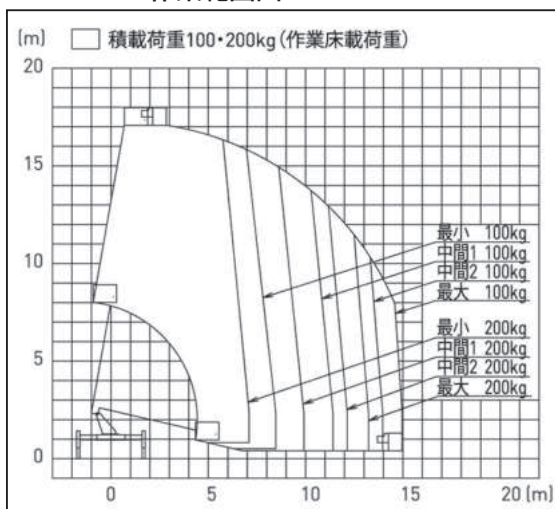
SK17A

AT-220TG

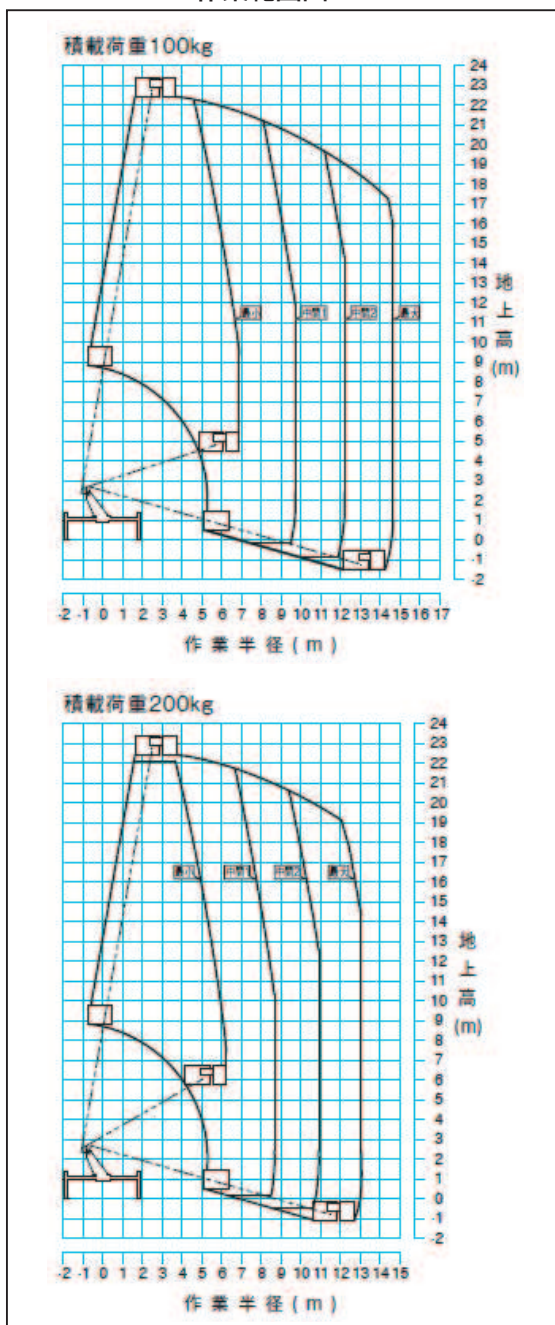


※免許についてはP114~P116の資格一覧表を参照して下さい。

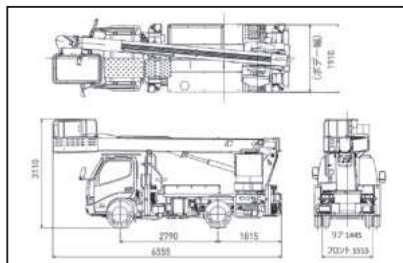
SK17A 作業範囲図



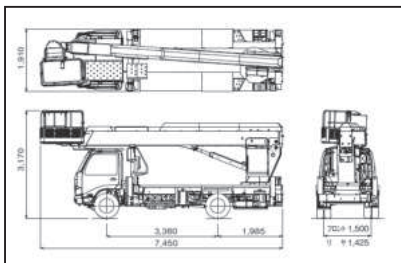
AT-220TG 作業範囲図



SK17A 外寸図



AT-220TG 外寸図



概略仕様

呼称	17	22
型式	SK17A	AT-220TG
メーカー	アイチ	タダノ
最大床高(m)	17.1m	22.4m
積載荷重(kg)	200	200
バスケット寸法(mm)		
長さ	700	700
幅	1,200	1,200
首振角度(度)(左/右)	95/100	97/103
機体寸法(mm)		
全長	6,600	7,455
全幅	1,910	2,050
全高	3,110	3,350
車両ベース	3t車	3t車
アウトリガー張出幅(m)	3.7	3.7
車両重量(kg)	7,345	7,245
燃料(軽油ℓ)	50	100

荷役揚重機械

自走式高所作業車

トラック式高所作業車

掘削機械

運搬整地機械

搭乗式清掃機・レタカター

発電機コンプレッサー

販売品

資格法指定検査保険・サポーター講習

SK27A AT-270TG AT-320XTG

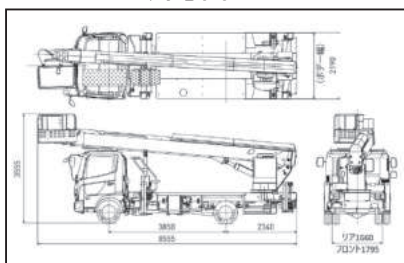
限定中型免許(車両総重量 8t 未満)

SK27A AT-320XTG

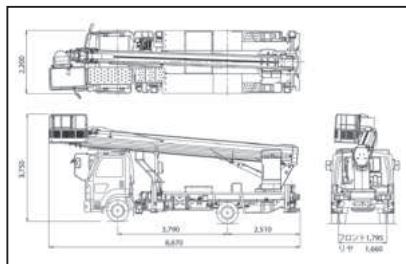


※免許についてはP114~P116の資格一覧表を参照して下さい。

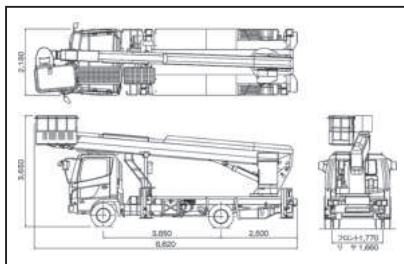
SK27A 外寸図



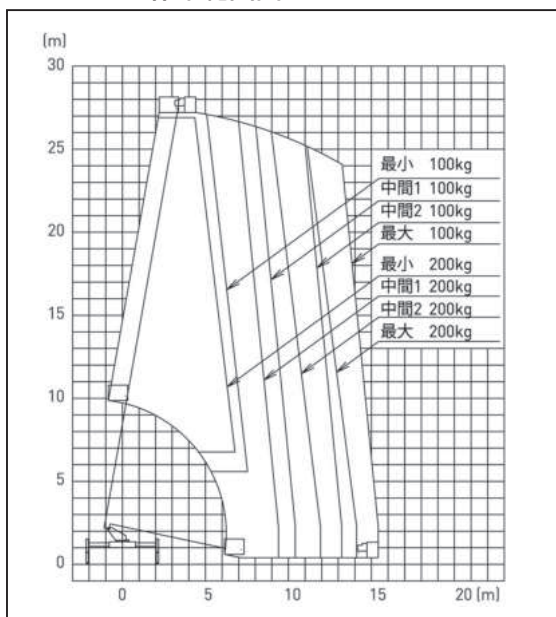
AT-320XTG 外寸図



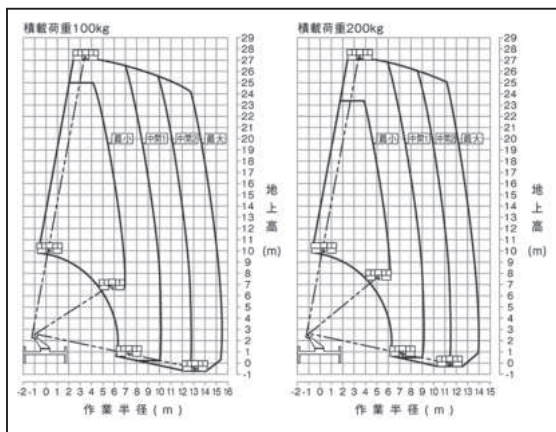
AT-270TG 外寸図



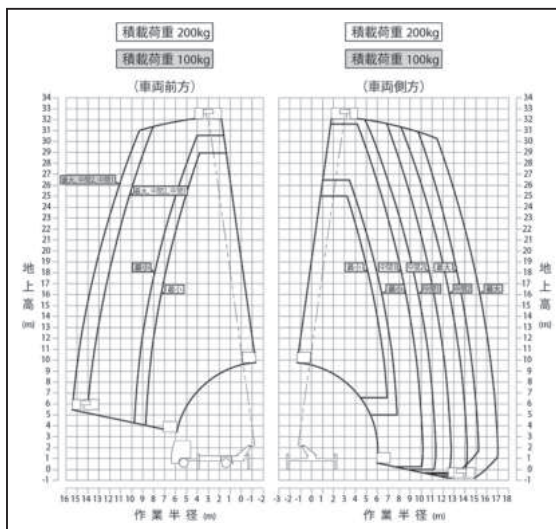
SK27A 作業範囲図



AT-270TG 作業範囲図



AT-320XTG 作業範囲図



概略仕様

呼称	27	27	32
型式	SK27A	AT-270TG	AT-320XTG
メーカー	アイチ	タダノ	タダノ
最大床高(m)	27m	27m	32m
積載荷重(kg)	200	200	200
バスケット寸法(mm)			
長さ	700	700	700
幅	1,200	1,200	1,200
首振角度(度)(左/右)	95/100	97/103	97/103
機体寸法(mm)			
全長	8,620	8,620	8,670
全幅	2,170	2,180	2,200
全高	3,500	3,650	3,750
車両ベース	4t車	4t車	4t車
アウトリガー張出幅(m)	4.4	4.4	4.4
車両重量(kg)	7,810	7,770	7,720
燃料(軽油ℓ)	100	100	63



荷役揚重機械

自走式高所作業車

トラック式高所作業車

掘削機械

運搬・整地機械

掃葉式清掃機・レンタカ

発電機コンプレッサー

販売品

資格・法定検定検査保険・サボ下制度

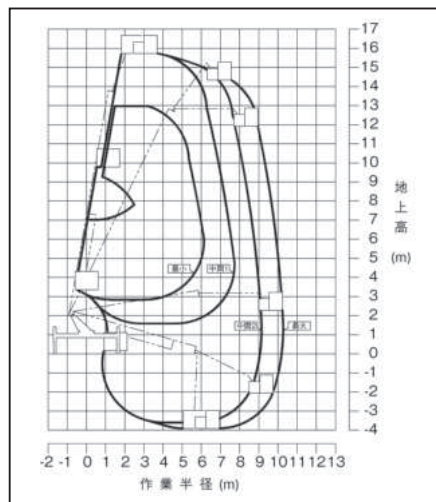
折曲タイプ

AT-157CG AT-195CG AT-255CG

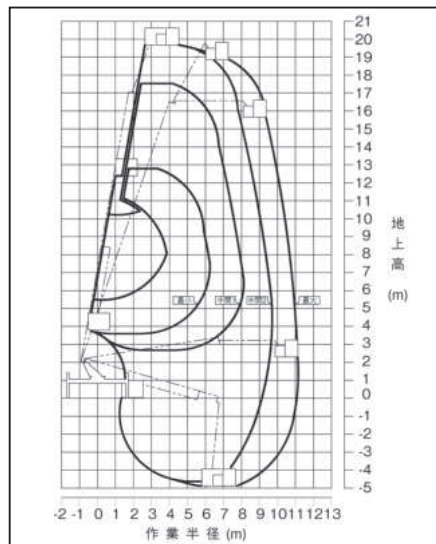
準中型免許(5t以上 7.5t未滿)

限定中型免許(車両総重量 8t未滿)

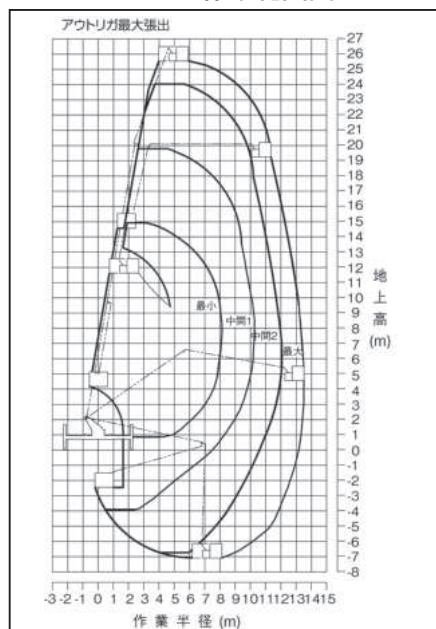
■ AT-157CG 作業範囲図



■ AT-195CG 作業範囲図

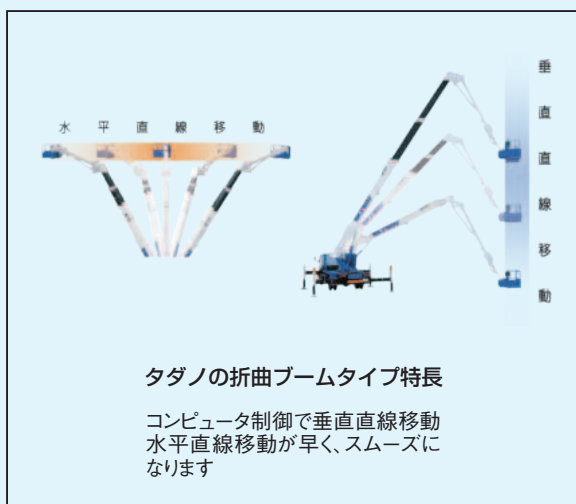


■ AT-255CG 作業範囲図

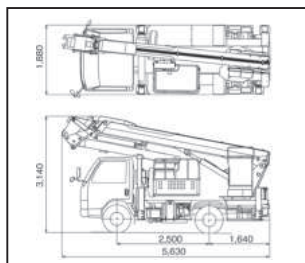


AT-195CG

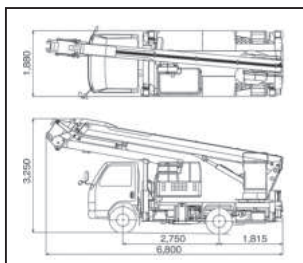
※免許についてはP114~P116の資格一覧表を参照して下さい。



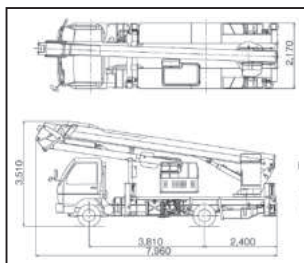
■ AT-157CG 外寸図



■ AT-195CG 外寸図



■ AT-255CG 外寸図



概略仕様

呼称	15.7	19.5	25.5
型式	AT-157CG	AT-195CG	AT-255CG
メーカー	タダノ	タダノ	タダノ
最大床高(m)	15.7m	19.6m	25.5m
積載荷重(kg)	200	200	200
折曲げブーム長さ(mm)	3,050	3,750	4,700-6,650
バスケット寸法(mm)長さ×幅	700×1,200	700×1,200	700×1,200
スイング角度(度)(左/右)	95/95	95/95	93/93
機体寸法(mm)			
全長	5,650	6,800	7,960
全幅	1,880	1,880	2,170
全高	3,130	3,250	3,510
車両ベース	3t車	3t車	4t車
アウトリガー最大張出寸法(m)	3.3	3.7	4.4
車両重量(kg)	6,550	6,930	7,840
燃料(軽油ℓ)	100	100	100
下部旋回(度)	360	360	360

荷役揚重機械

自走式高所作業車

トラック式高所作業車

掘削機械

運搬整地機械

格床式清掃機械・レンタカー

発電機コンプレッサー

販売品

資格法指定機械・保険・サボアード

折曲タイプ / BRONTO スカイリフト

SJ30ARS

限定中型免許(車両総重量 8t 未満)

S56XR

大型免許

SJ30ARS

S56XR



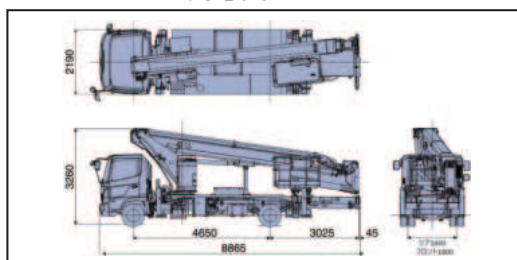
※免許についてはP114~P116の資格一覧表を参照して下さい。



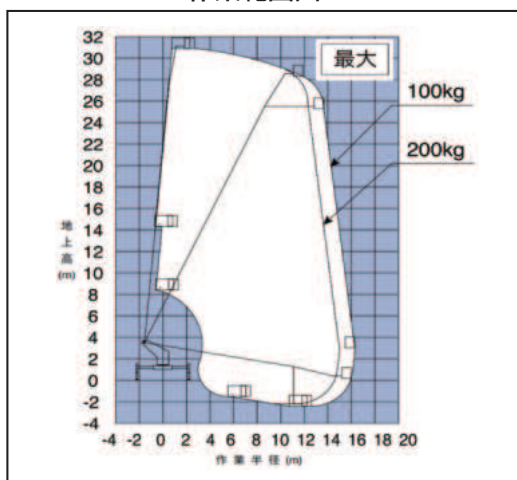
概略仕様

呼称	30	54
型式	SJ30ARS	S56XR
メーカー	アイチ	BRONTO
最大床高(m)	30.6m	54m
積載荷重(kg)	200	600
折曲げブーム長さ(mm)	3,500	16,000
バスケット寸法(mm)長さ×幅	700×1,500	1,050×3,700
スイング角度(度)(左/右)	90/90	93/93
機体寸法(mm)		
全長	8,860	12,000
全幅	2,190	2,500
全高	3,260	3,700
車両ベース	4t車	25t車級
アウトリガー最大張出寸法(m)	4.42	9
車両重量(kg)	7,700	24,860
燃料(軽油ℓ)	100	200
下部旋回(度)	360	360
最大地下深さ(m)	—	9
最大作業半径(m)	—	37.5

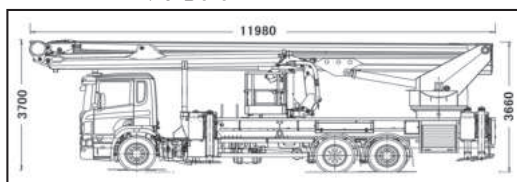
SJ30ARS 外寸図



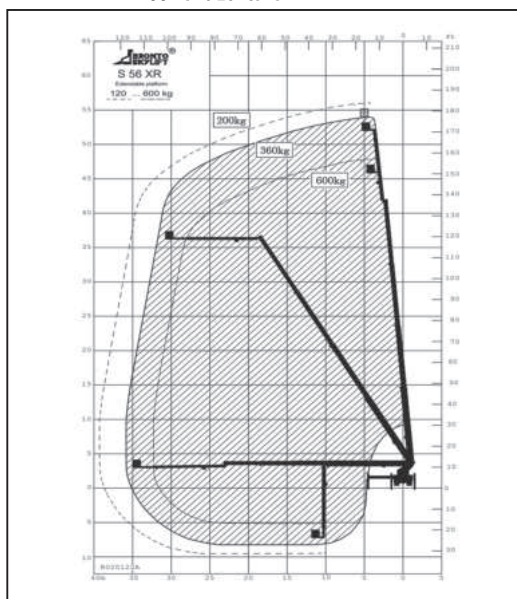
SJ30ARS 作業範囲図



S56XR 外寸図



S56XR 作業範囲図



●本車両は新規格車に該当し、総重量限度緩和指定道路(高速自動車国道・指定道路)を除く一般国道、地方道路を走行する場合は、「道路法」により道路管理者の通行許可が必要です。

荷役揚重機械

自走式高所作業車

トラック式高所作業車

掘削機械

運搬・整地機械

搭乗式清掃機・レンタカ

発電機コンプレッサー

販売品

資格・法定検定検査保険・サポーター制度

スーパーデッキ

AT-100SR | AT-120SR | AT-150S | AT-200S

AT-120SR

AT-200S

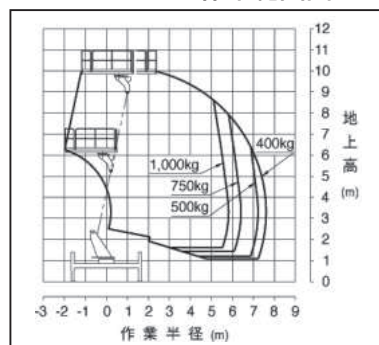


AT-100SR・AT-120SR・AR-150S
準中型免許(5t以上7.5t未満)

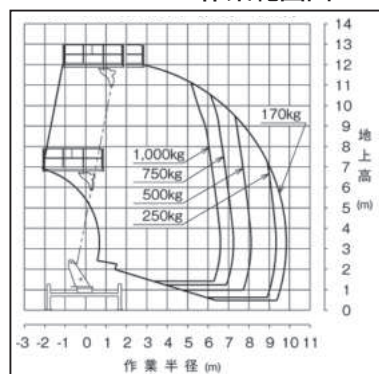
AT-200S
限定中型免許(車両総重量8t未満)

※免許についてはP114~P116の資格一覧表を参照して下さい。

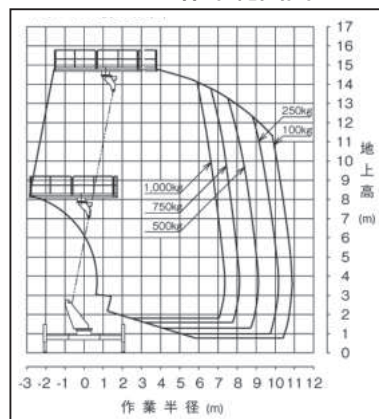
AT-100SR 作業範囲図



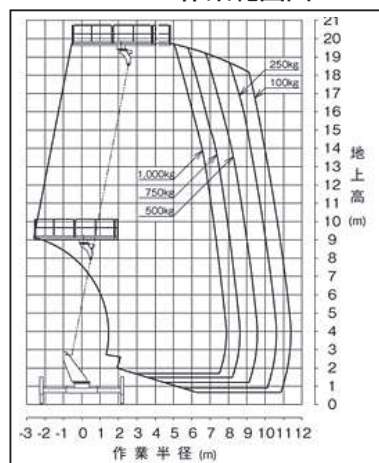
AT-120SR 作業範囲図



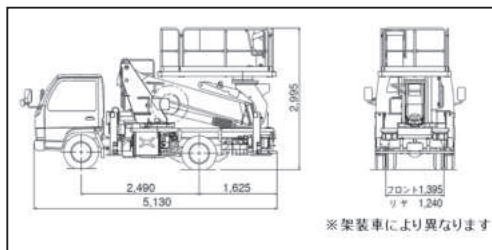
AT-150S 作業範囲図



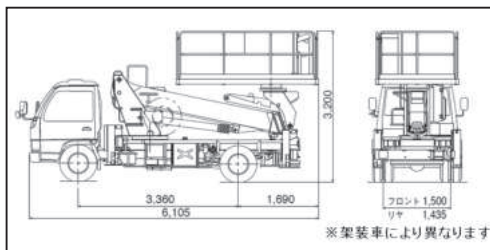
AT-200S 作業範囲図



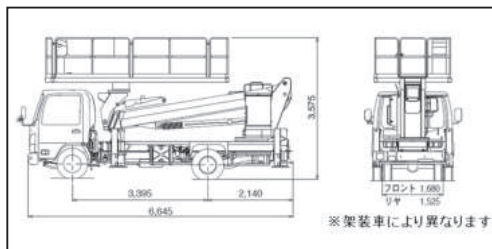
AT-100SR 外寸図



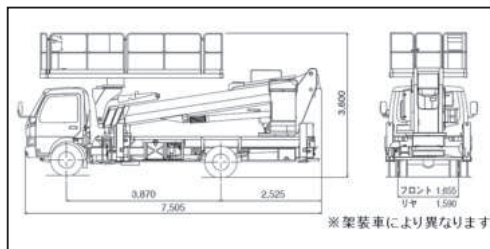
AT-120SR 外寸図



AT-150S 外寸図



AT-200S 外寸図



概略仕様

呼称	10	12	15	20
型式	AT-100SR	AT-120SR	AT-150S	AT-200S
メーカー	タダノ	タダノ	タダノ	タダノ
最大床高(m)	9.9m	12m	14.8m	19.7m
積載荷重(kg)	1,000	1,000	1,000	1,000
最大作業半径(m)	7.6	9.8	10.9	11.4
デッキ外寸(m)(長さ×幅)	2.5×1.55	3.0×1.75	4.6×1.94	4.6×1.94
デッキ旋回角度	360/1rpm	360/1rpm	360/1rpm	360/1rpm
機体寸法(mm)				
全長	5,160	6,070	6,645	7,420
全幅	1,695	1,880	2,070	2,170
全高	2,980	3,180	3,570	3,570
車両ベース	2t車	3t車	3.5t車	3.5t車
アウトリガー張出幅(m)	3.2	3.48	4.1	4.4
車両重量(kg)	6,180	6,900	6,880	7,815

荷役揚重機械

自走式高所作業車

トラック式高所作業車

掘削機械

運搬整地機械

格床式清掃機・レンタカー

発電機コンプレッサー

販売品

資格法指定検査保険・サポーターステーション

低所点検車 / スカイムーバー

YX20CC

準中型免許(3.5t以上 5t未満)

YX60M

準中型免許(5t以上 7.5t未満)

YX20CC



YX60M

スカイムーバー



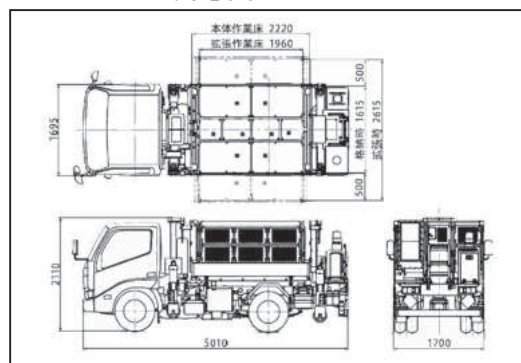
※免許についてはP114~P116の資格一覧表を参照して下さい。



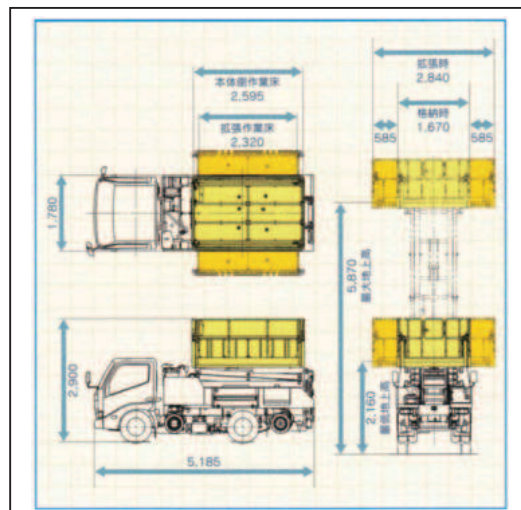
概略仕様

呼称	2.2	5.8
型式	YX20CC	YX60M
メーカー	ワイケー	ワイケー
最大床高(m)	2.17m	5.8m
積載荷重(kg)	400	450
デッキ寸法(mm)		
拡張床格納時寸(mm)	2,220×1,615	2,595×1,670
両側拡張時寸(mm)	2,220×2,615	2,595×2,840
拡張床部内寸(mm)	2,220×500	2,320×585
拡張デッキ部	150	拡張床毎150kg×2
ジャッキ	ローラジャッキ	ローラジャッキ
ローラ部材質	ポリウレタンゴム	—
ジャッキ張幅(mm)	—	1,600
輸送機体寸法(mm)		
全長	5,010	5,185
全幅	1,700	1,780
全高	2,080	2,900
車両重量(kg)	4,275	6,725
車両ベース	2t車	2t車
許容路面傾斜(度)	車両前後 5(8.7%)	車両前後 5(8.7%)
	車両左右 3(5.2%)	車両左右 3(5.2%)
スカイムーバー		
最高移動速度		1.5km/h

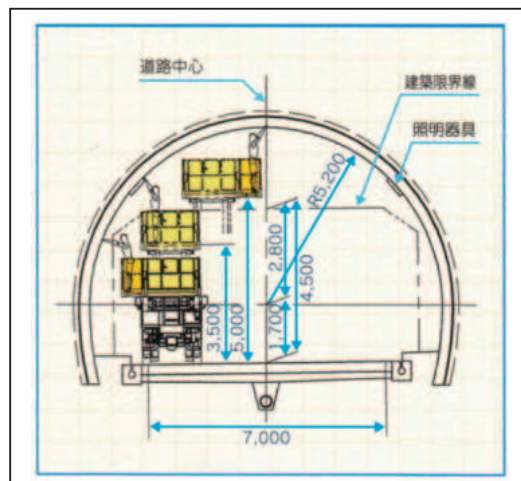
YX20CC 外寸図



YX60M 外寸図



YX60M トンネル内作業例



YX20CC・YX60M 商品特長

拡張デッキで作業スペースを拡げられます
移動時(デッキ格納) 作業時(デッキ拡張・上昇)



荷役揚重機械

自走式高所作業車

トラック式高所作業車

掘削機械

運搬・整地機械

搭乗式清掃機・レンタカ

発電機コンプレッサー

販売品

資格・法定検定検査保険・サポーター制度

トンネル点検車

TV06A

準中型免許(3.5t 以上 5t 未満)

AT-120SRM

準中型免許(5t 以上 7.5t 未満)

TV06A

AT120SRM



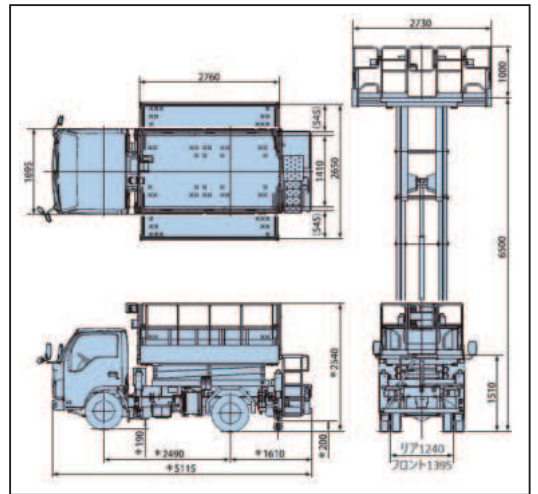
※免許についてはP114~P116の資格一覧表を参照して下さい。



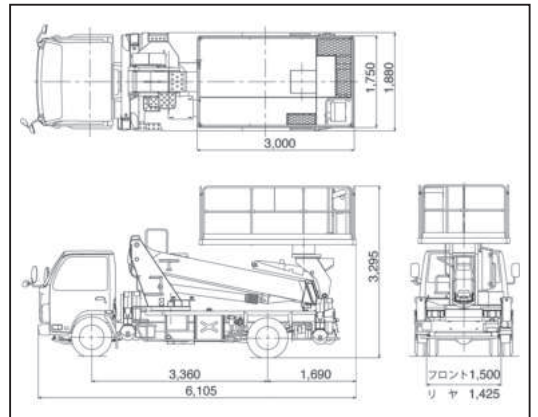
概略仕様

呼称	6.5	12
型式	TV06A	AT-120SRM
メーカー	アイチ	タダノ
最大床高(m)	6.5m	11.9m
積載荷重(kg)	450	1,000
デッキ寸法(mm)		
デッキ外寸(mm)		3,000×1,750
格納時内寸(mm)	2,760×1,410	—
両側拡張時内寸(mm)	2,760×2,650	—
デッキ旋回角度	—	360°/1rpm
ブーム旋回角度	—	360°/1rpm
拡張デッキ積載荷重(kg)	250	—
ジャッキ	ローラジャッキ	ローラジャッキ
ジャッキ張幅(mm)	1,470	3,440
輸送機体寸法(mm)		
全長	5,100	6,105
全幅	1,695	1,880
全高	2,520	3,295
車両重量(kg)	4,740	7,220
車両ベース	2t車	3t車
許容路面傾斜(度)	前後6 左右3	—

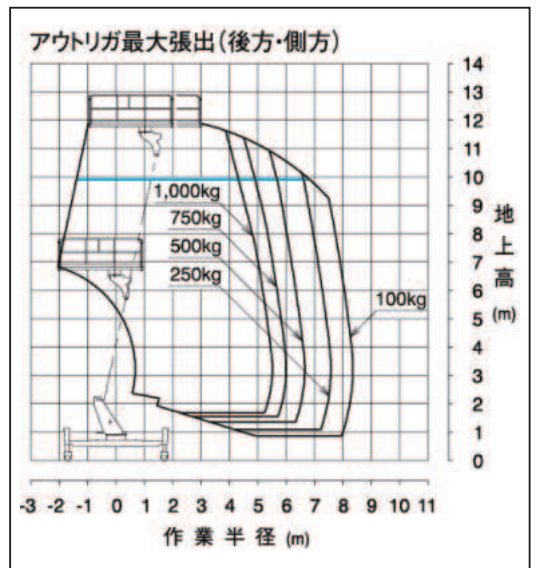
TV06A 外寸図



AT-120SRM 外寸図



AT-120SRM 作業範囲図



荷役揚重機械

自走式高所作業車

トラック式高所作業車

掘削機械

運搬整地機械

搭乗式清掃機械・レンタカー

発電機コンプレッサー

販売品

資格法定機械検査保険・サポーター講習

トンネル点検車

YX50TG

限定中型免許(車両総重量 8t 未満)

YX55SG

大型免許

YX50TG

YX55SG



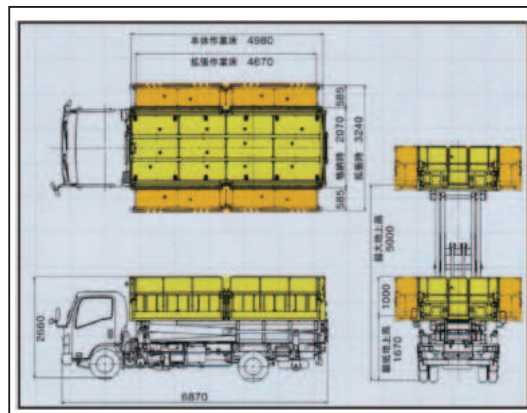
※免許についてはP114~P116の資格一覧表を参照して下さい。



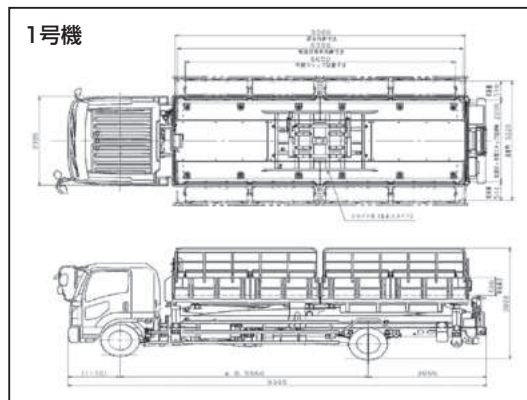
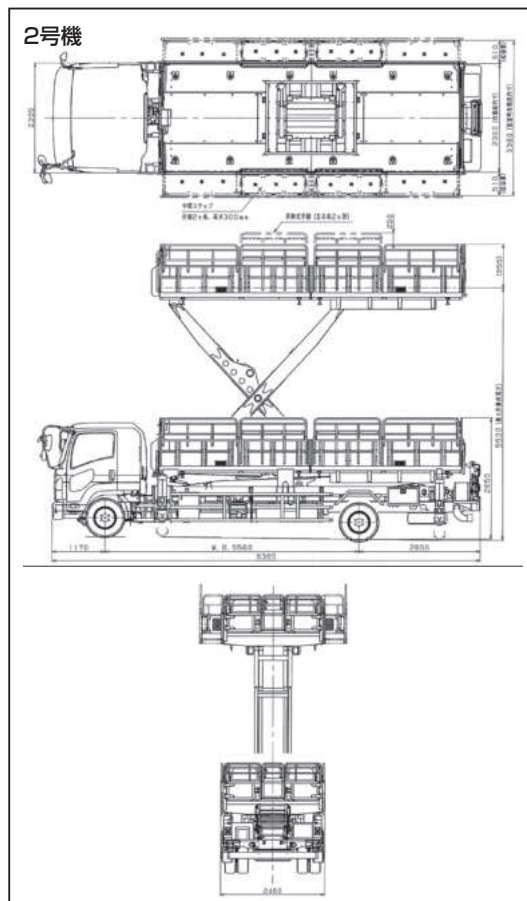
概略仕様

呼称	5	5	5
型式	YX50TG	YX55SG (2号機以降)	YX55SG(1号機)
メーカー	ワイケー	ワイケー	ワイケー
最大床高(m)	5.0m	5.5m	5.5m
積載荷重(kg)	1,200	3,300	3,300
デッキ寸法(mm)			
拡張床格納時内寸(mm) 長さ×幅	4,980×2,070	6,500×2,360	6,500×2,200
両側拡張時内寸(mm) 長さ×幅	4,980×3,240	6,500×3,380	6,500×3,220
拡張床部内寸(mm) 長さ×幅	4,670×585	6,398×510	6,398×510
作業時最大積載荷重(kg)	1,200 右拡張床125kg×2 左拡張床125kg×2	3,200 右拡張床125kg×2 左拡張床125kg×2	3,200 右拡張床125kg×2 左拡張床125kg×2
ローラジャッキ移動時 最大積載荷重(kg)	1,200	1,500	1,500
ジャッキ	ローラジャッキ	ローラジャッキ	ローラジャッキ
ローラー部材質	ポリウレタンゴム	ポリウレタンゴム	ポリウレタンゴム
輸送機体寸法(mm)			
全長	6,870	9,385	9,385
全幅	2,140	2,460	2,490
全高	266	2,650	3,000
車両重量(kg)	7,965	14,210	14,210
車両ベース	4t車	10t車	10t車
許容路面傾斜(度)	車両前後 5(8.7%)	車両前後 5(8.7%)	車両前後 5(8.7%)
	車両左右 3(5.2%)	車両左右 3(5.2%)	車両左右 3(5.2%)

YX50TG 外寸図



YX55SG 外寸図



荷役揚重機械

自走式高所作業車

トラック式高所作業車

掘削機械

運搬・整地機械

搭乗式清掃機・レンタカ

発電機コンプレッサー

販売品

資格・法定点検管保険・サボ下制度

遮音壁・施設点検車

YZ30FC-SB YZ30FC

準中型免許(5t以上 7.5t未満)

YZ30FC-SB

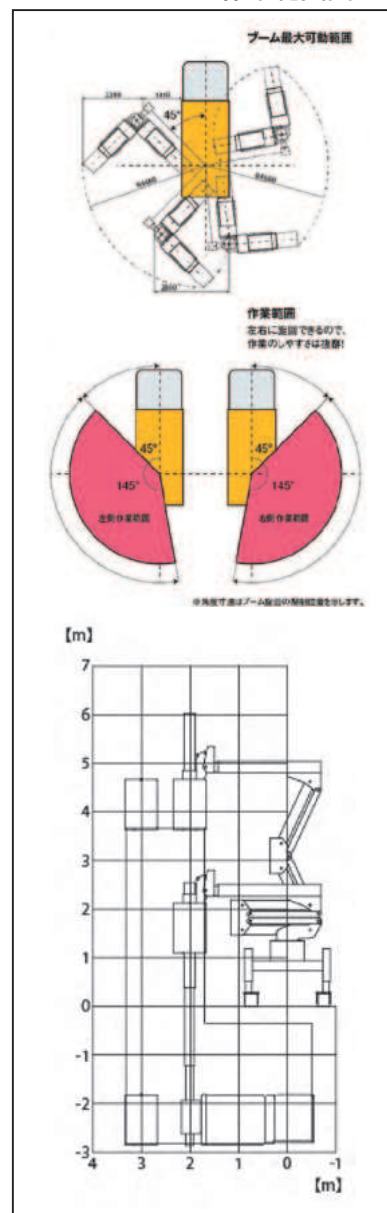


YZ30FC

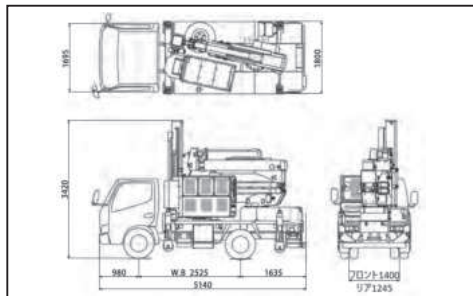


※免許についてはP114~P116の資格一覧表を参照して下さい。

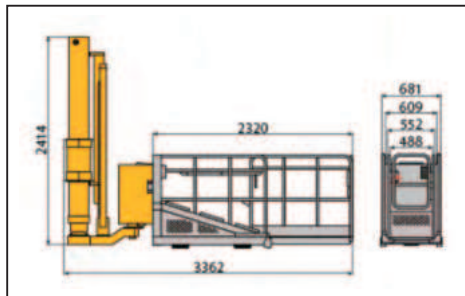
YZ30FC-SB 作業範囲図



YZ30FC-SB 外寸図



YZ30FC-SB スライドバケット



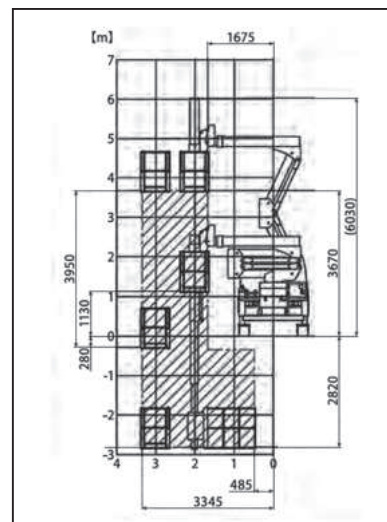
概略仕様

型式	YZ30FC-SB	YZ30FC
メーカー	ワイケー	ワイケー
バスケット寸法(mm)		
長さ	拡張時2190/収納時1390	1,180
幅	拡張時610/収納時490	600
積載荷重(kg)	固定側100/拡張側100	200
首振り角度(度)	90 ※	90 ※
最大地上高(m)	3.6m	3.6m
最大地下深さ(m)	2.8m	2.8m
最大作業半径(m)	3.3m	3.3m
マスト長さ(m)	2.25~5.25+マストスライド0.95	2.25~5.25+マストスライド0.95
マストチルト(度) 前側/後側	6/6	6/6
旋回角度(度) (左/右)	190/190	135/180
ジャッキ	ローラジャッキ	ローラジャッキ
ローラ部材質	ポリウレタンゴム	ポリウレタンゴム
輸送機体寸法(mm)		
全長	5,140	5,140
全幅	1,800	1,800
全高	3,420	3,420
車両ベース	2t車	2t車
車両重量(kg)	7,065	7,085
燃料(軽油ℓ)	6,830	6,830
許容路面傾斜(度)	車両前後左右 5(8.7%)	車両前後左右 5(8.7%)

※ 格納位置から右回り

※ 格納位置から右回り

YZ30FC 作業範囲図



荷役揚重機械

自走式高所作業車

トラック式高所作業車

掘削機械

運搬整地機械

格納式清掃機械・レンタルカー

発電機コンプレッサー

販売品

資格法定危険物取扱者・サポーター等講習受講

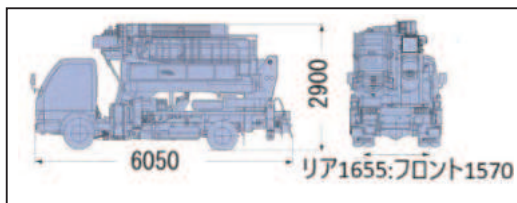
橋梁点検車

SF77A SF77B1-FR

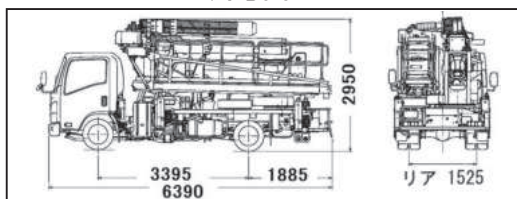
限定中型免許(車両総重量 8t 未満)



■ SF77A 外寸図



■ SF77B1-FR 外寸図



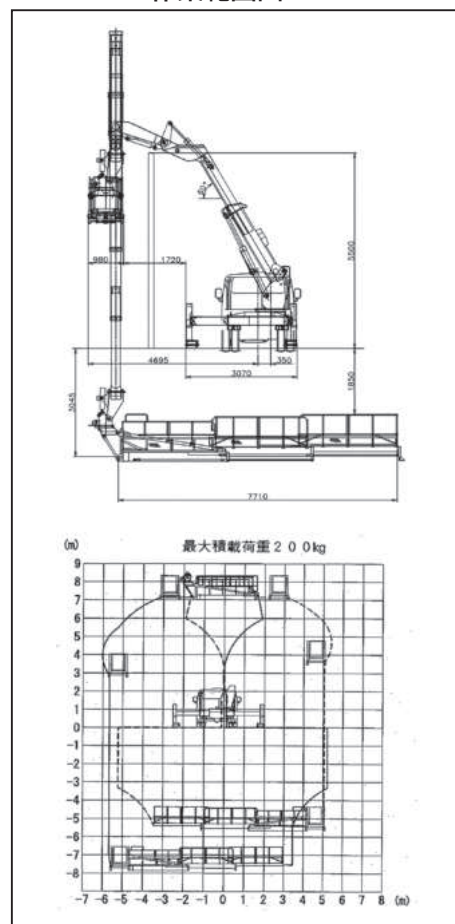
■ 概略仕様

型式	SF77A	SF77B1-FR
メーカー	アイチ	アイチ
プラットフォーム		
最大積載荷重(kg)	200	200
最大地上高(m)	7.37m	7.19m
最大地下深さ(m)	7.73m	5.94m
最大作業半径(m)	5.72 ※1	5.88
最大差込長さ(m)	7.54	7.52
外側寸法(拡張時)(m) 長さ×幅×手すり高さ	7.62×0.93×1.0	7.61×0.65×0.96
外側寸法(縮小時)(m) 長さ×幅×手すり高さ	3.02×0.93×1.0	3.83×0.76×0.96
拡張方式	油圧作動	油圧作動
拡張ストローク(m)	4.6	3.78
首振角度(度)(左/右)	90/90	90/90
ポスト		
ポスト段数	4+ポストスライド	3+ポストスライド
ポスト長さ(m)	3.45~8.94+ポストスライド1.2	3.45~7.11+ポストスライド1.2
伸縮ストローク(m)	6.69 ※2	4.86 ※3
起伏角度(度)	0~90	0~90
ブーム		
ブーム段数	2	2
ブーム長さ(m)	3.4~4.8	3.4~4.8
伸縮ストローク(m)	1.4	1.4
起伏角度(度)	0~80	0~80
旋回角度(度)(左/右)	100/100	100/100
アウトリガー		
左側張幅(車両中心より)(m)	0.98~2.08	0.98~2.01
右側張幅(車両中心より)(m)	0.98~2.22	0.98~2.225
全長(mm)	6,170	6,390
全幅(mm)	2,160	2,160
全高(mm)	2,950	2,950
車両重量(kg)	7,910	7,950
車両ベース	4t車	3.5t車

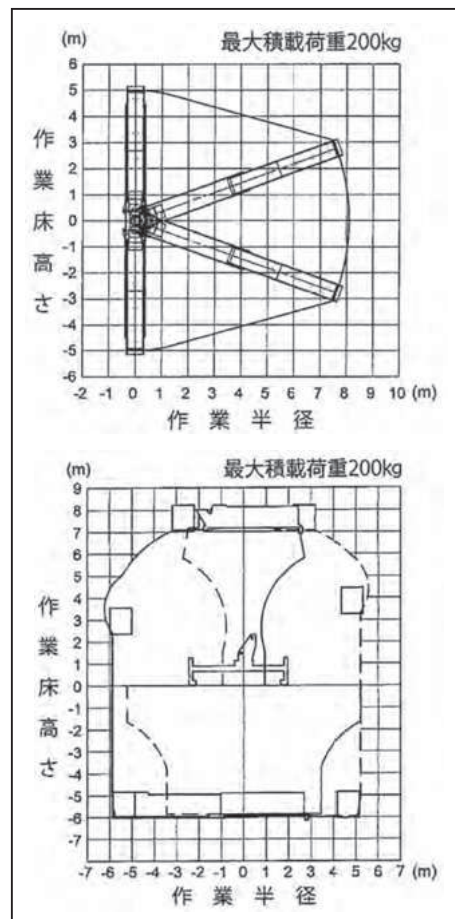
※1 ブーム旋回中心より
※2 ポストスライド1.2mを含む

※3 ポストスライド1.2mを含む

■ SF77A 作業範囲図



■ SF77B1-FR 作業範囲図



荷役揚重機械

自走式高所作業車

トラック式高所作業車

掘削機械

運搬・整地機械

溶接式清掃機・レンタカ

発電機コンプレッサー

販売品

資格・法定検管保険・サポーター制度

橋梁点検車

BT-110 | BT-200

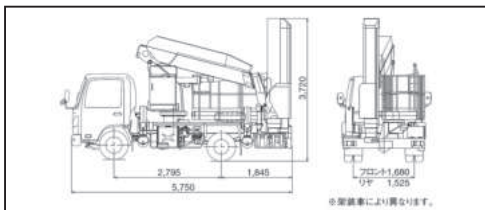
限定中型免許(車両総重量 8t 未満)

BT110

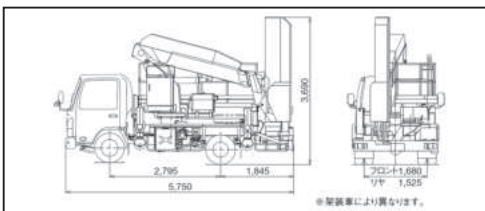


※免許についてはP114~P116の資格一覧表を参照して下さい。

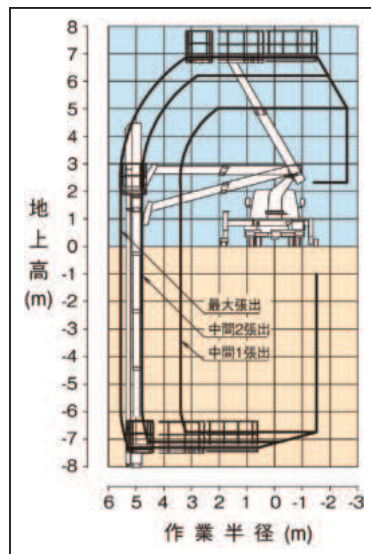
BT110- 外寸図



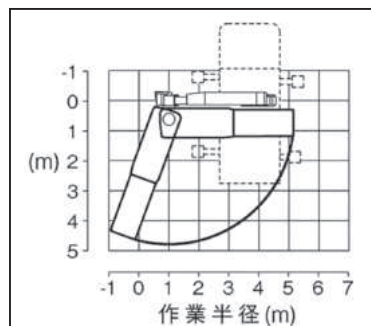
BT-200 外寸図



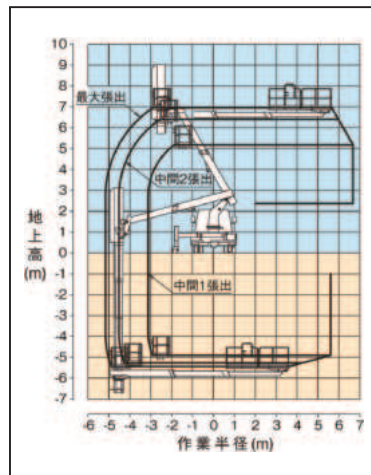
BT-110 作業範囲図



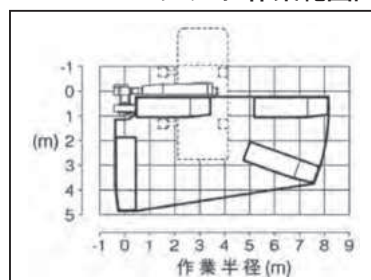
BT-110 デッキ作業範囲図



BT-200 作業範囲図



BT-200 デッキ 作業範囲図



概略仕様

型式	BT-110	BT-200
メーカー	タダノ	タダノ
プラットフォーム		
最大積載荷重(kg)	200	200
最大地上高(m)	6.8m	7.0m
最大地下深さ(m)	7.3m	5.4m
最大作業半径(m)	5.6(デッキ90°旋回時)※1	5.1(デッキ90°旋回時)※1
最大差込長さ(m)	3.78	8.21
外側寸法(拡張時)(m)長さ×幅×手すり高さ	4.45×0.88×1.0	3.0×0.85×0.9
外側寸法(縮小時)(m)長さ×幅×手すり高さ	2.52×0.91×1.0	
拡張方式	2段油圧伸縮式	2段油圧伸縮式
拡張ストローク(m)	1.93	デッキブーム3.5~8.21
旋回角度(度)	110 ※2	90 ※2
旋回速度(度/s)	110/31	90/25
ポスト		
ポスト段数	5	5
ポスト長さ(m)	3.265~11.265	3.325~9.825
伸縮ストローク(m)	8	6.5
伸縮速度(m/s)	8.0/73	6.5/60
ブーム		
ブーム段数	2	2
ブーム長さ(m)	3.185~5.36	3.06~5.11
伸縮ストローク(m)	2.175	2.05
伸縮速度(m/s)	2.175/25	2.05/25
起伏角度(度)	-15~60	-15~60
起伏速度(度/s)	-15~60/35	-15~60/35
旋回角度(度)(左/右)	105/70	105/10
旋回速度(度/s)	175/65	115/40
アウトリガー		
左側張幅(車両中心より)(m)	1.96	1.96
右側張幅(車両中心より)(m)	1.96	車幅内張出
全長(mm)	5,700	5,700
全幅(mm)	2,180	2,180
全高(mm)	3,750	3,750
車両重量(kg)	7,820	7,840
車両ベース	3.5t車	3.5t車

※1 ブーム旋回中心より
※2 格納位置基準から右

※1 ブーム旋回中心より
※2 格納位置基準から右

荷役揚重機械

自走式高所作業車

トラック式高所作業車

掘削機械

運搬整地機械

格納式清掃機・レンタルカー

発電機コンプレッサー

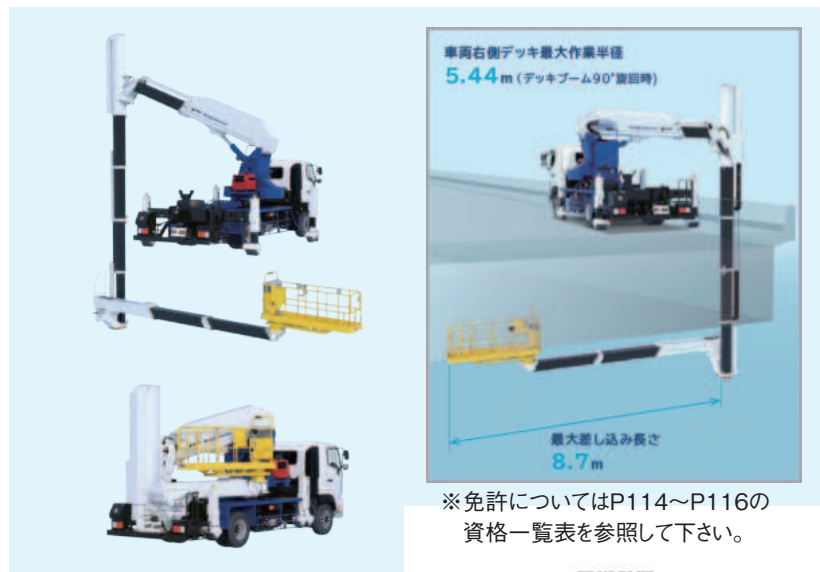
販売品

資格法定検定検査保険・サポーター

橋梁点検車

BT-300

中型免許(車両総重量 11t 未満)



※免許についてはP114~P116の資格一覧表を参照して下さい。

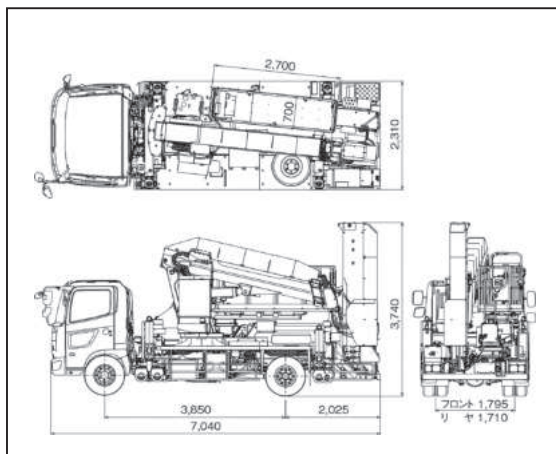


概略仕様

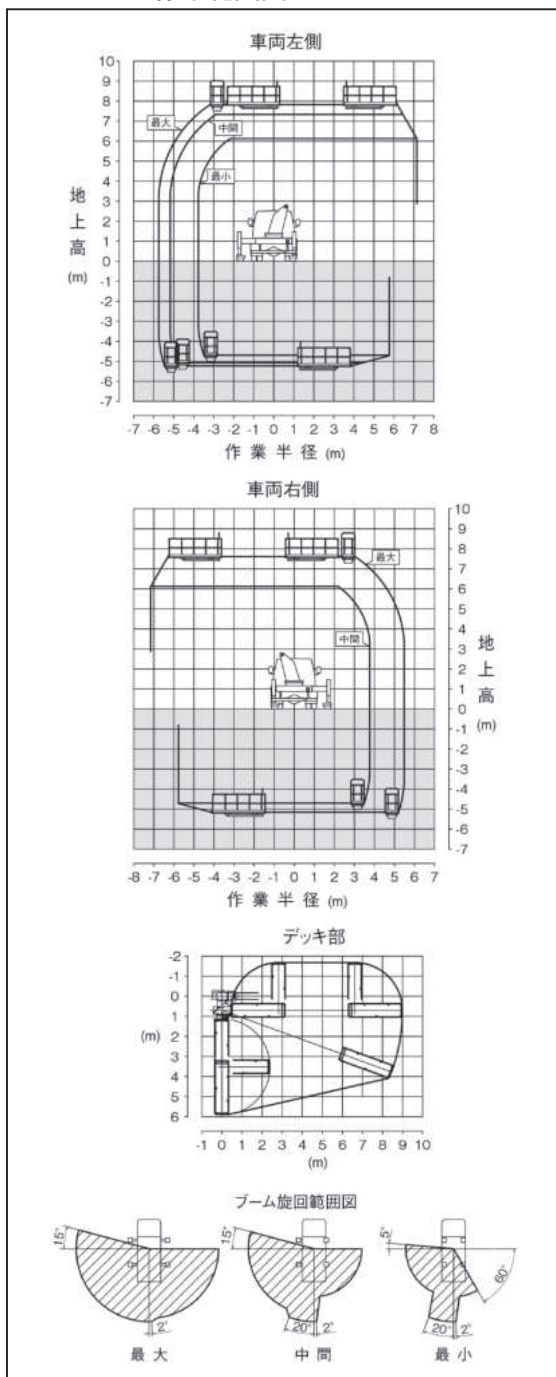
型式	BT-300
メーカー	タダノ
プラットフォーム	
最大積載荷重 (kg)	280
最大地上高 (m)	7.7
最大地下深さ (m)	5.2
最大作業半径 (m)	5.7 (デッキブーム90° 旋回時)
最大差し込み長さ (m)	8.7
外側寸法 (m) (長さ×幅×てすり高さ)	2.7×0.7×0.91
旋回角度 (度)	180
旋回速度 (度/s)	180/47
ポスト	
ポスト段数	5段油圧伸縮式
ポスト長さ (m)	3.327m~9.827
伸縮ストローク (m)	6.5
伸縮速度 (m/s)	6.5/66
ブーム	
ブーム段数	2段油圧伸縮式
ブーム長さ (m)	3.73~5.70
伸縮ストローク (m)	1.97
伸縮速度 (m/s)	1.97/25
起伏角度 (度)	-15~60
起伏速度 (度/s)	75/35s
旋回角度 (度) (左/右)	105/90
旋回速度 (度/s)	195/70s
アウトリガー	
左側張幅 (車両中心より) (m)	1.155~1.5
右側張幅 (車両中心より) (m)	1.155~1.5
全長 (mm)	7,040
全幅 (mm)	2,310
全高 (mm)	3,740
車両重量 (kg)	10,880
車両ベース	6t車

2024年入荷予定

BT-300 外寸図



BT-300 作業範囲図



荷役揚重機械

自走式高所作業車

トラック式高所作業車

掘削機械

運搬・整地機械

搭乗式清掃機・レンタカ

発電機コンプレッサー

販売品

資格・法定点検管保・サポーター制度

橋梁点検車

SF77A-IV

中型免許(車両総重量 11t 未満)

荷役揚重機械

自走式高所作業車

トラック式高所作業車

掘削機械

運搬整地機械

搭乗式清掃機・レタカター

発電機コンプレッサー

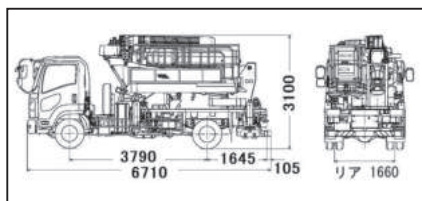
販売品

資格法定機械検査保険・サポーター講習受講



※免許についてはP114~P116の資格一覧表を参照して下さい。

SF77A-IV 外寸図



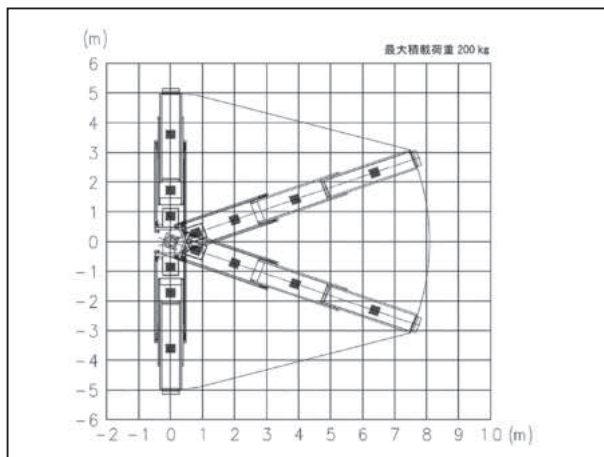
概略仕様

型式	SF77A-IV
メーカー	アイチ
プラットフォーム	
最大積載荷重(kg)	200
最大地上高(m)	7.44m
最大地下深さ(m)	7.62m
最大作業範囲(m)	5.73
最大差込長さ(m)	7.54
外側寸法(拡張時)(m)	7.62×0.66×1.0
外側寸法(縮小時)(m)	3.02×0.92×1.0
拡張方式	油圧作動
拡張ストローク(m)	4.6
首振り角度(度)(左/右)	90/90
ポスト	
ポスト段数	4+ポストスライド
ポスト長さ(m)	3.45~8.94+ポストスライド1.2
伸縮ストローク(m)	6.69 ※1
起伏角度(度)	0~90
ブーム	
ブーム段数	2
ブーム長さ(m)	3.4~4.8
伸縮ストローク(m)	1.4
起伏角度(度)	0~80
旋回角度(度)(左/右)	100/100
アウトリガー	
左側張幅(車両中心より)(m)	1.01~1.835
右側張幅(車両中心より)(m)	1.01~2.165
全長(mm)	6,720
全幅(mm)	2,240
全高(mm)	3,060
車両重量(kg)	10,830
車両ベース	6t車

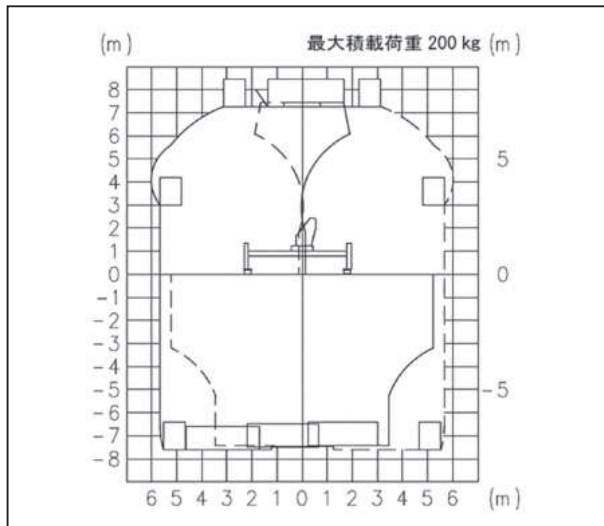
※1 ポストスライド1.2mを含む



SF77A-IV 作業範囲図 プラットフォーム



SF77A-IV 作業範囲図 アウトリガ張出量最大



橋梁点検車

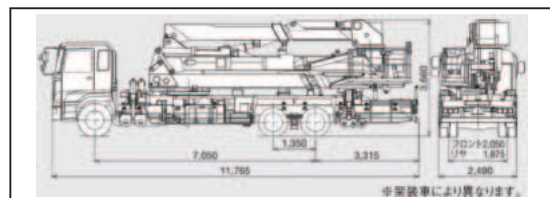
BT-400

大型免許



※免許についてはP114~P116の資格一覧表を参照して下さい。

BT-400 外形寸法

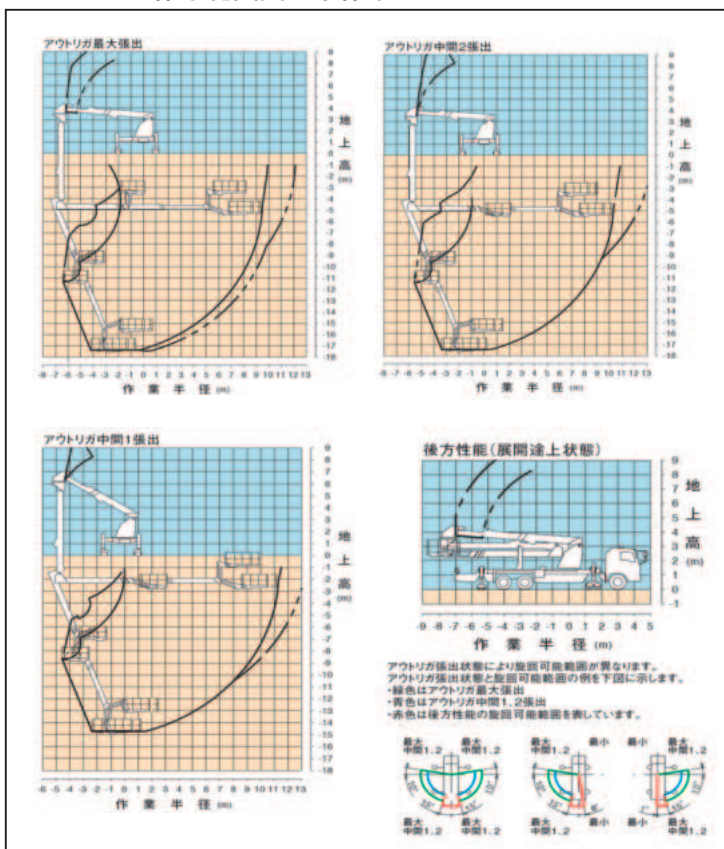


概略仕様

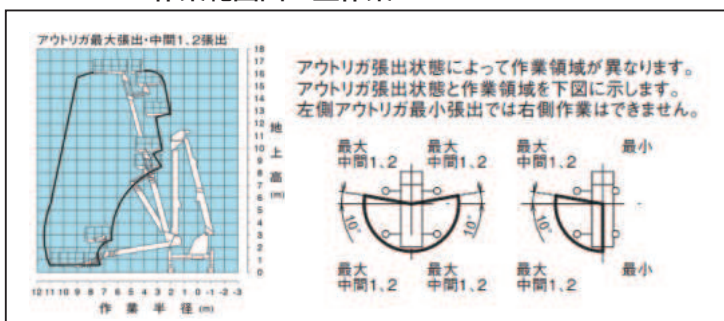
呼称	BT400
型式	BT-400
メーカー	タダノ
バスケット寸法	
最大積載荷重(kg)	300
最大地上高(m)	16.1m
最大地下深さ(m)	17.4m
最大作業半径(m)	11.4
最大差込長さ(m)	15
外側寸法(mm)長さ×幅	2,000×850
首振り角度(度)(左/右)	90/100
旋回台旋回角度(度)(左/右)	100/100
ブーム	
第1ブーム長さ(m)	6.0~7.9
第1ブーム起伏角度(度)	5~77
第2ブーム長さ(m)	6.96
第2ブーム起伏角度(度)	0~90
第3ブーム長さ(m)	5.18~11.61
第3ブーム起伏角度(度)	-70~90
第4ブーム長さ(m)	1.3
第4ブーム起伏角度(度)	-23~90
アウトリガー	
フロント(m)	3.0m~4.04m ※
リア(m)	3.14m~4.18m ※
全長(mm)	11,770
全幅(mm)	2,490
全高(mm)	3,700
車両重量(kg)	24,930
架装シャシ	25t車

※ タイヤ中心

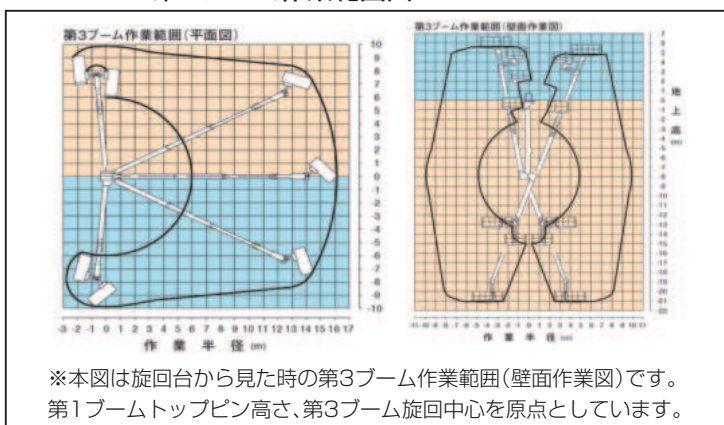
BT-400 作業範囲図 下作業



BT-400 作業範囲図 上作業



BT-400 第3ブーム作業範囲図



●本車両は新規格車に該当し、総重量限度緩和指定道路(高速自動車国道・指定道路)を除く一般国道、地方道路を走行する場合は、「道路法」により道路管理者の通行許可が必要です。

荷役揚重機械

自走式高所作業車

トラック式高所作業車

掘削機械

運搬・整地機械

塔吊式清掃機・レンタカ

発電機コンプレッサー

販売品

資格・法定点検管理保険・サポポト制度