

1

荷役・揚重機械

クローラクレーン

クローラクレーン8.1t(0.4/0.45ベース)	
CC1908S-1	002
クローラクレーン4.9t(0.4/0.45ベース)	
CC1485S-1	003
LC1385M-8	003
CK120UR-3	003
CC1485G-1(地下仕様)	004
LC1385-1A(地下仕様)	004
クローラクレーン4.9t(0.25ベース)	
CC985S-1	005
LC785M-8	005
CK90UR-1E	006
クローラクレーン2.9t(0.25ベース)	
CK80UR-3	006
クローラクレーン2.9t(0.2ベース)	
CC423S-1	007
LC383M-5	007
TX40UR-3	007

カニクレーン

カニクレーン(2.9t)	
MC815C	008
MC815C(フライジブ仕様)	008
URW507C4MRA2	009
MC405CWMS-3	010
MC305CWMS-3	011
MC305CWMS-3	011
URW295CP2MRS	012
カニクレーン分解型(2.9t)	
MC305CWMSK-3(分解型)	013
カニクレーンオールバッテリー(2.9t/2.8t)	
URW295CB3RA2	014
MC285CWMB-3	014
カニクレーン(2.8t)	
MC285C-3	015
MC285CWME-3	015
カニクレーン(2.3t)	
MC235CW	016
カニクレーン(1.7t)	
MC174CW	016
MC174CRM	016



【注意】ゴムパッド仕様機について
機体寸法および機械整備重量等は基本ゴムパッドを含まない値です

クローラクレーン8.1t(0.4/0.45ベース)

CC1908S-1

荷役揚重機械

自走式高所作業車

トラック式高所作業車

掘削機械

運搬整地機械

搭載式清掃機・レンタカー

発電機コンプレッサー

販売品

資格法定検査保険・サポーター等



※運転には移動式クレーン運転士免許が必要です

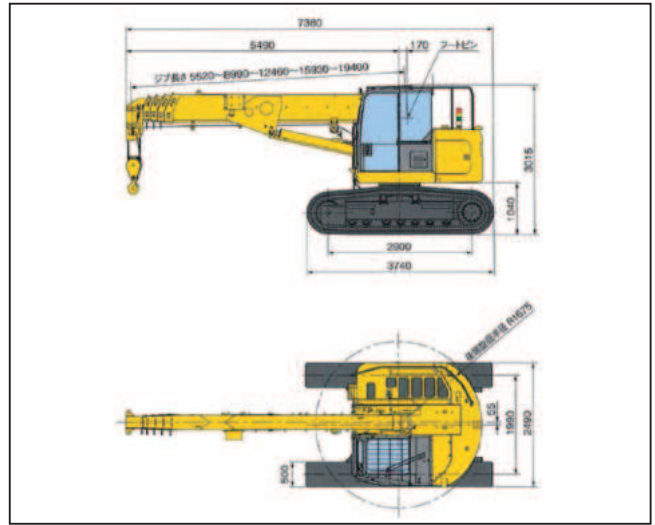


概略仕様

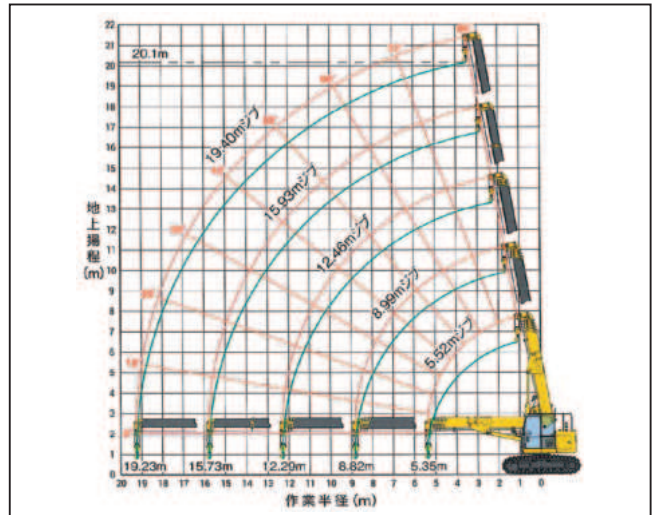
呼称 (ton)	8.1
型式	CC1908S-1
メーカー	前田製作所
最大吊上能力 (t×m)	8.1×2.8
フック重量 (kg)	90
boom段数 (段)	5
最大作業半径 (m)	19.23
最大地上揚程 (m)	20.1
最大地下揚程 (m)	23.2 (6本掛)
フック巻上速度 (m/min)	低19/※高27
boom長さ (m)	5.52~19.40
boom起伏角度 (度)	0~80/23sec
旋回速度 (min-1)	2.5
燃料 (軽油ℓ)	150
登坂能力 (度)	20 (36%)
シュー形状	ゴムパッド
輸送機寸法 (mm)	
全長	7,380
全幅	2,490
全高	3,015
後端旋回半径	1,675
機械整備重量 (kg)	19,400
接地圧 (kPa)	
無負荷	65.6 (0.67kgf/cm ²)
最大負荷	249.2 (2.54kgf/cm ²)
排ガス	第4次
騒音	低騒音

※ドラム4層目、6本掛時

CC1908S-1 外寸図



CC1908S-1 作業範囲図



CC1908S-1 定格総荷重

作業半径 (m)	単位 (kg)								
	①5.52mジブ		②8.99mジブ		③12.46mジブ	④15.93mジブ		⑤19.40mジブ	
(6本掛け時)	静止吊	走行吊	静止吊	走行吊	静止吊	走行吊	静止吊	走行吊	静止吊
2.00	8090	3500	6390	3200					
2.50	8090	3500	6390	3200	4690				
2.80	8090	3500	6390	3200	4690				
3.00	7430	3500	6390	3200	4690		3390		
3.43	6210	3110	6390	3200	4690		3390		
3.50	6050	3030	6250	3130	4690		3390		2390
4.00	5150	2580	5370	2690	4690		3390		2390
4.43	4590	2300	4760	2380	4690		3390		2390
4.50	4520	2260	4670	2340	4590		3390		2390
5.00	4050	2030	4080	2040	4010		3390		2390
5.35	3790	1900	3730	1870	3670		3390		2390
5.43			3650	1830	3590		3390		2390
5.50			3590	1800	3530		3340		2390
6.00			3170	1590	3130		3040		2390
6.43			2850	1430	2840		2810		2390
6.50			2800	1400	2790		2770		2350
7.00			2490	1250	2500		2540		2140
8.00			1960	980	2030		2140		1800
8.82			1620	810	1720		1860		1570
9.00					1660		1810		1530
10.00					1360		1530		1310
11.00					1120		1300		1130
12.00					920		1100		970
12.29					870		1050		940
13.00							930		850
14.00							780		730
15.00							650		640
15.73							560		570
16.00									550
17.00									480
18.00									410
19.00									350
19.23									340

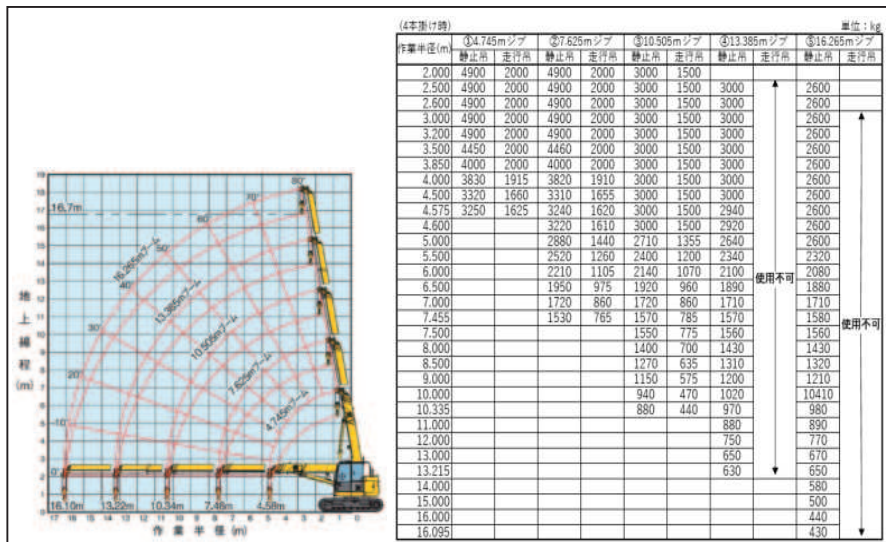
クローラクレーン4.9t(0.4/0.45ベース)

CC1485S-1 | LC1385M-8 | CK120UR-3

CC1485S-1



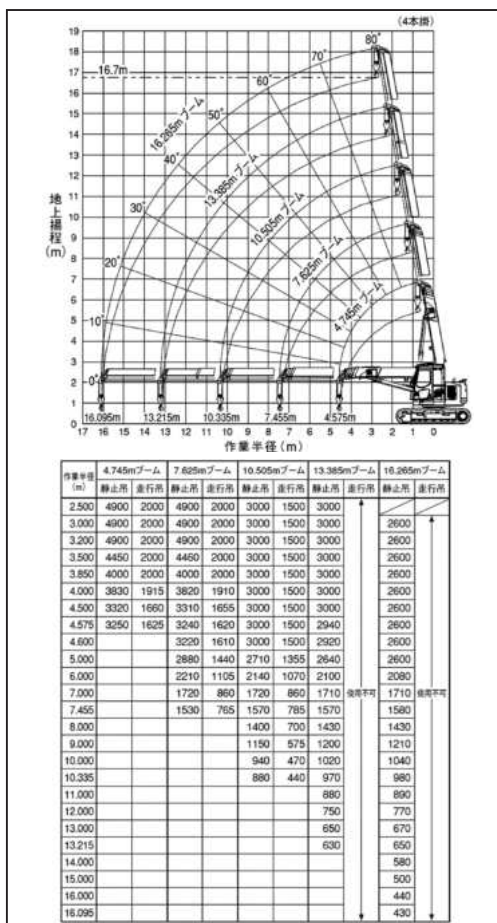
CC1485S-1 作業範囲図・定格総荷重



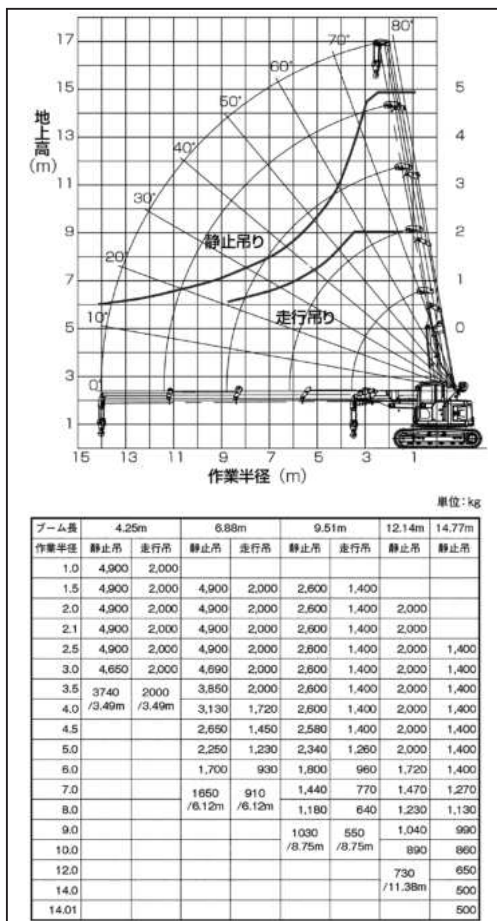
概略仕様

呼称 (ton)	4.9	4.9	4.9
型式	CC1485S-1	LC1385M-8	CK120UR-3
メーカー	前田製作所	前田製作所	コベルコ建機
最大吊上能力(t×m)	4.9×3.2	4.9×3.2	4.9×2.5
フック重量(kg)	90	90	60
ブーム段数(段)	5	5	5
最大作業半径(m)	430kg×16.095	430kg×16.095	500kg×14.01
最大地上揚程(m)	16.7	16.7	15.4
最大地下揚程(m)	24.5	24.5(4本掛)	24.6
フック巻上速度(m/min)	低32/高46	低26/高41	104
ブーム長さ(m)	4.745~16.265	4.745~16.265	4.25~14.77
ブーム起伏角度(度)	-4~80	-4~80	-1~80
旋回速度(min-1)	1.9	1.9	2.1
燃料(軽油ℓ)	140	195	95
登坂能力(度)	20(36%)	34(67%)	15(26.8%)
シュー形状	ゴムパッド	ゴムパッド	ゴムパッド
輸送機体寸法(mm)			
全長	6,460	6,460	5,480
全幅	2,490	2,490	2,490
全高	2,865	2,965	2,810
後端旋回半径	1,550	1,600	1,540
機械整備重量(kg)	14,400	14,770	12,470
接地圧(kPa)			
無負荷	49.0 (0.50kgf/cm ²)	50.0 (0.51kgf/cm ²)	42.6 (0.43kgf/cm ²)
最大負荷	186.4 (1.90kgf/cm ²)	213.8 (2.18kgf/cm ²)	154 (1.57kgf/cm ²)
排ガス	2014年	2006年	2014年
騒音	低騒音	超低騒音	超低騒音

LC1385M-8 作業範囲図・定格総荷重



CK120UR-3 作業範囲図・定格総荷重



荷役揚重機械

自走式高所作業車

トラック式高所作業車

掘削機械

運搬・整地機械

塔吊式清掃機・
レンガカッター

発電機コンプレッサー

販売品

サボパ
↓
制御装置
資格法定検修保険

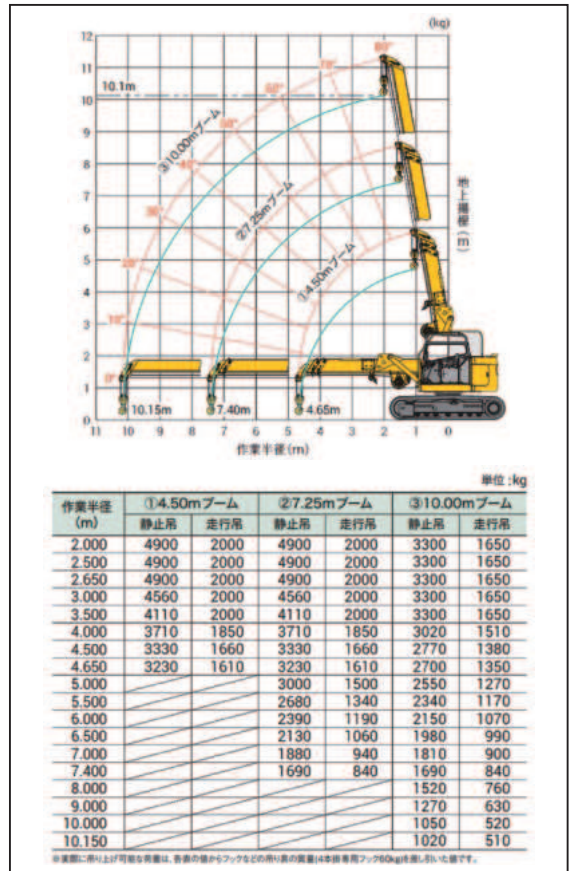
クローラクレーン4.9t(0.4/0.45ベース)

CC1485G-1 (地下仕様) LC1385-1A (地下仕様)

CC1485G-1



■ CC1485G-1 作業範囲図・定格総荷重

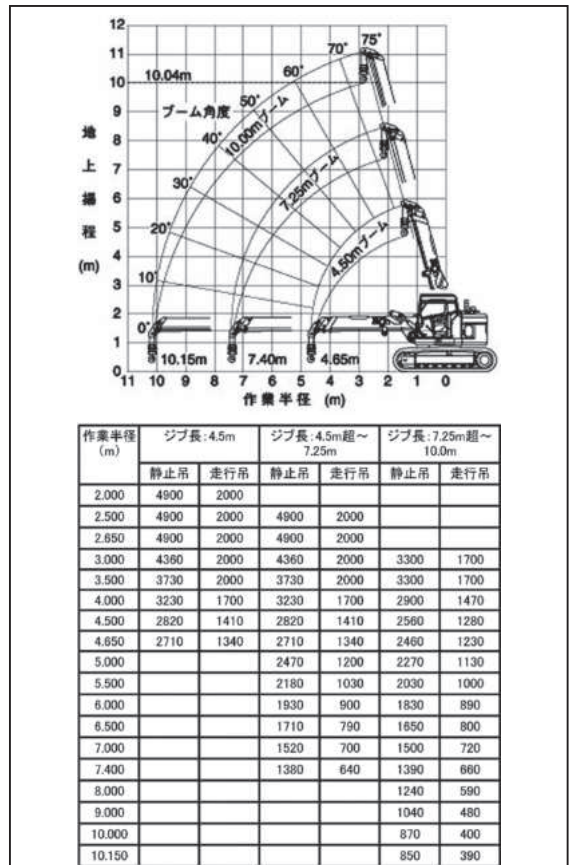


■ 概略仕様

呼称 (ton)	4.9	4.9
仕様	地下仕様	地下仕様
型式	CC1485G-1	LC1385-1A
メーカー	前田製作所	前田製作所
最大吊上能力 (t×m)	4.9×2.65	4.9×2.65
フック重量 (kg)	60	60
ブーム段数 (段)	3 (2・3段目順次収縮)	3
最大作業半径 (m)	10.15	10.15
最大地上揚程 (m)	10.1	10.04
最大地下揚程 (m)	25.6 (4本掛)	26
フック巻上速度 (m/min)	低28/高41※	負荷時: 27.5 無負荷時: 42.5 ※
ブーム長さ (m)	4.5~10.0	4.5~10.0
ブーム起伏角度 (度)	-4~80	-4~75
回転速度 (min-1)	360°連続/2.3rpm	360°連続/3.3rpm
燃料 (軽油ℓ)	140	195
登坂能力 (度)	20 (36%)	20 (36%)
シュー形状	ゴムパッド	ゴムパッド
輸送機体寸法 (mm)		
全長	6,525	6,530
全幅	2,490	2,490
全高	2,790	2,720
後端旋回半径	1,550	1,480
機械整備重量 (kg)	13,660	12,650
接地圧 (kPa)		
無負荷	46.3	45.1
最大負荷	-	164.8
モーメントリミッター	○	○
排ガス	2014年	第2次
騒音	低騒音	低騒音

※ドラム4層目、フック4本掛け

■ LC1385-1A 作業範囲図・定格総荷重



荷役揚重機械

自走式高所作業車

トラック式高所作業車

掘削機械

運搬整地機械

搭乗式清掃機・レタカール

発電機・コンプレッサー

販売品

資格法定検定検査・保守・サボアード

クローラクレーン4.9t(0.25ベース)

CC985S-1 LC785M-8

CC985S-1

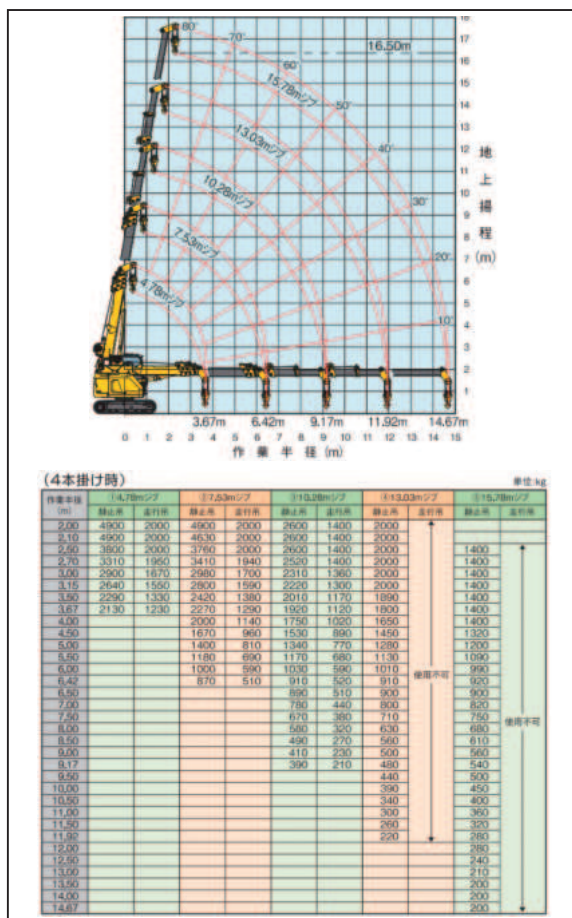


概略仕様

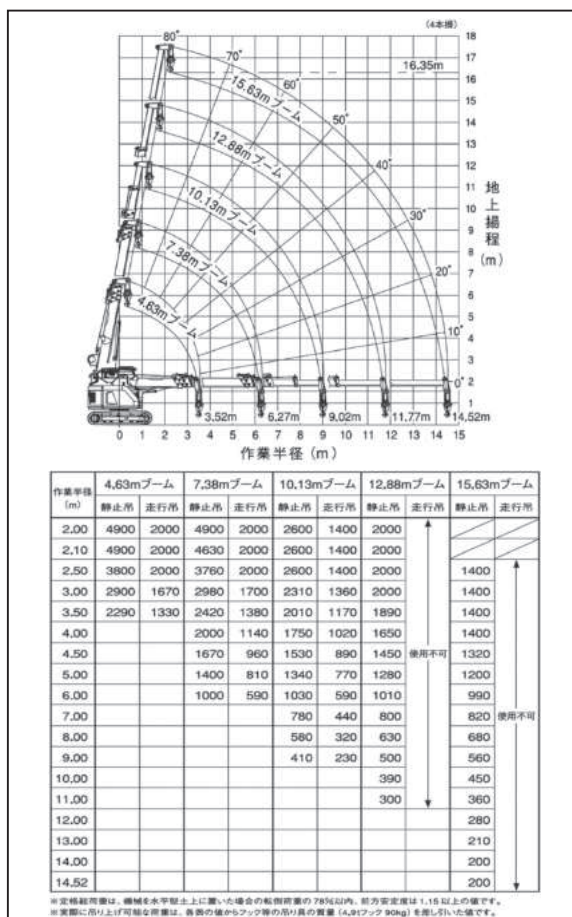
呼称 (ton)	4.9	4.9
型式	CC985S-1	LC785M-8
メーカー	前田製作所	前田製作所
最大吊上能力 (t×m)	4.9×2.1	4.9×2.1
フック重量 (kg)	90	90
ブーム段数 (段)	5	5
最大作業半径 (m)	14.67	14.52
最大地上揚程 (m)	16.5	16.35
最大地下揚程 (m)	25.65 (4本掛け)	25 (4本掛け)
フック巻上速度 (m/min)	低30/高44	29/43 ※
ブーム長さ (m)	4.78~15.78	15.63
ブーム起伏角度 (度)	-2~80	-2~80
旋回速度 (min-1)	1.9	2.2
燃料 (軽油ℓ)	140	140
登坂能力 (度)	20 (36%)	20 (36%)
シュー形状	ゴムパッド	ゴムパッド
輸送機体寸法 (mm)		
全長	5,190	5,005
全幅	2,320	2,360
全高	2,730	2,705
後端旋回半径	1,390	1,390
機械整備重量 (kg)	9,380	9,700
接地圧 (kPa)		
無負荷	45.7 (0.47kgf/cm ²)	46.8 (0.48kgf/cm ²)
最大負荷	171.7 (1.75kgf/cm ²)	207.9 (2.12kgf/cm ²)
排ガス	2014年	2006年
騒音	低騒音	低騒音

※ドラム4層目、フック4本掛け

CC985S-1 作業範囲図・定格総荷重



LC785M-8 作業範囲図・定格総荷重



※定格総荷重は、機械を水平地上に置いた場合の転倒限界の75%以内、前方安定度は1.15以上の値です。
※実際の吊り上げ可能な荷重は、吊钩の長さやフック等の吊り具の質量 (4.9tフック 90kg) を差し引いた値です。

荷役揚重機械

自走式高所作業車

トラック式高所作業車

掘削機械

運搬・整地機械

塔式式清掃機・レンタカ

発電機コンプレッサー

販売品

サボ・法定点検・保険

クローラクレーン4.9t(0.25ベース)/クローラクレーン2.9t(0.25ベース)

CK90UR-1E CK80UR-3

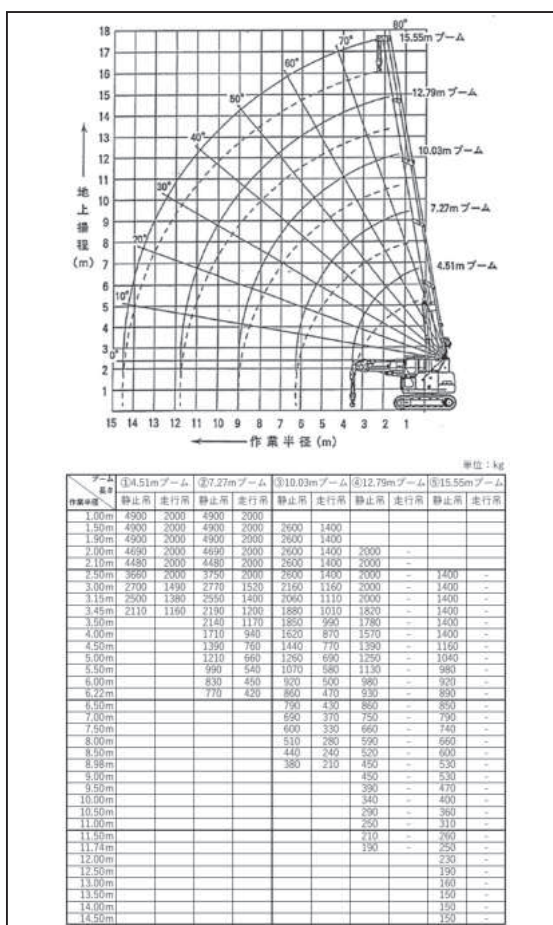
CK80UR-3



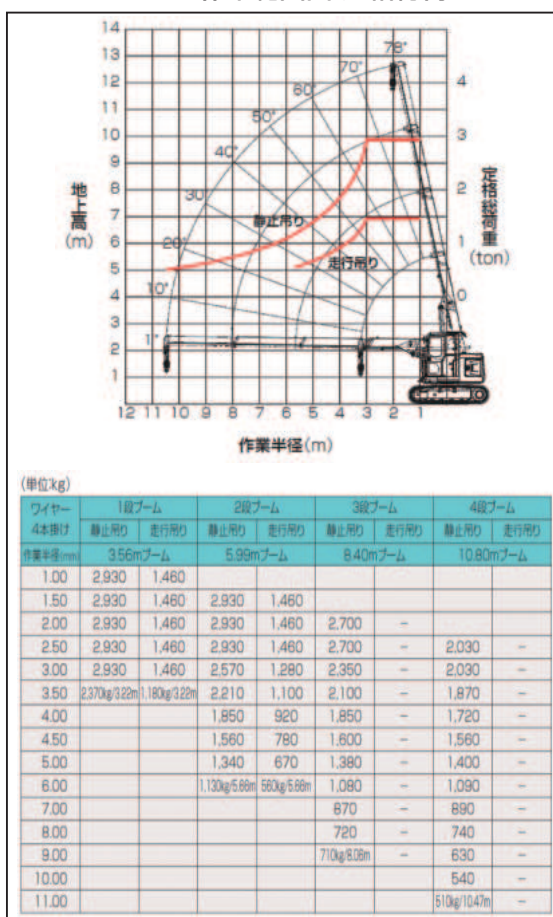
■ 概略仕様

呼称 (ton)	4.9	2.9
型式	CK90UR-1E	CK80UR-3
メーカー	コベルコ建機	コベルコ建機
最大吊上能力 (txm)	4.9×1.9 (走行吊り:2.0×2.5)	2.9×3.0
フック重量 (kg)	60	31
ブーム段数 (段)	5	4
最大作業半径 (m)	150kg×14.5	510kg×10.47
最大地上揚程 (m)	16.3	11.7
最大地下揚程 (m)	26.3(4本掛け)	16(4本掛け)
フック巻上速度 (m/min)	83	92
ブーム長さ (m)	4.51~15.55	3.56~10.80
ブーム起伏角度 (度)	-5.8~80	-1~78
旋回速度 (min-1)	2.2	2.1
燃料 (軽油ℓ)	95	95
登坂能力 (度)	15(26.8%)	15(26.8%)
シュー形状	ゴムパッド	ゴムパッド
輸送機体寸法 (mm)		
全長	4,970	4,860
全幅	2,320	2,320
全高	2,630	2,700
後端旋回半径	1,450	1,400
機械質量 (kg)	8,800	8,830
接地圧 (kPa)		
無負荷	37.3	42.0(0.42kgf/cm ²)
最大負荷	185.25	-
排ガス	2006年	2014年
騒音	低騒音	超低騒音

■ CK90UR-1E 作業範囲図・定格総荷重



■ CK80UR-3 作業範囲図・定格総荷重



荷役揚重機械

自走式高所作業車

トラック式高所作業車

掘削機械

運搬整地機械

搭乗式清掃機械

発電機コンプレッサー

販売品

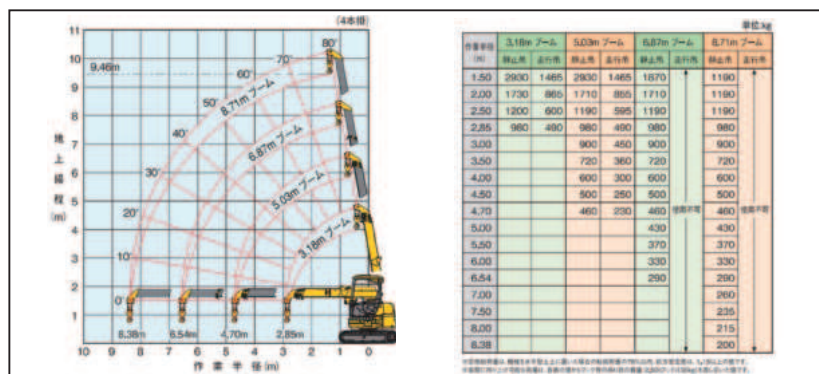
資格法指定検査保険

クローラクレーン2.9t(0.2ベース)

CC423S-1 LC383M-5 TX40UR-3



CC423S-1 作業範囲図・定格総荷重

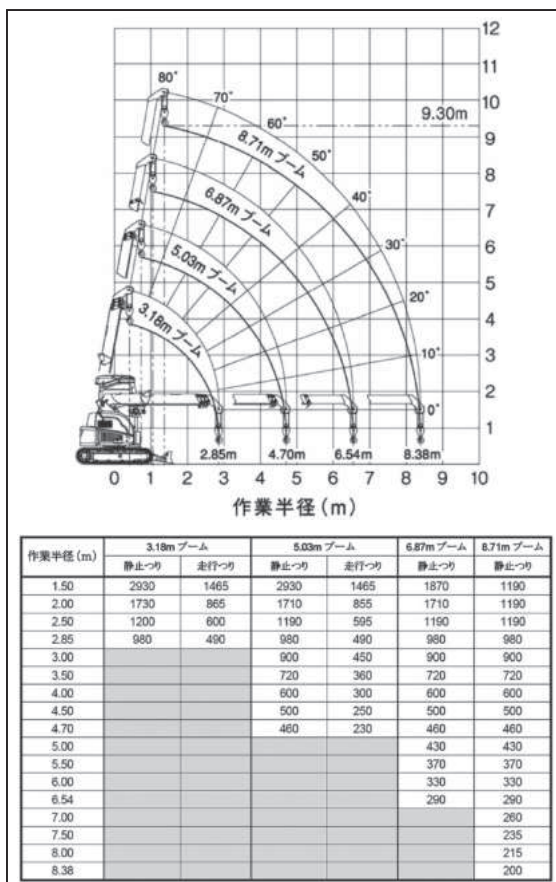


概略仕様

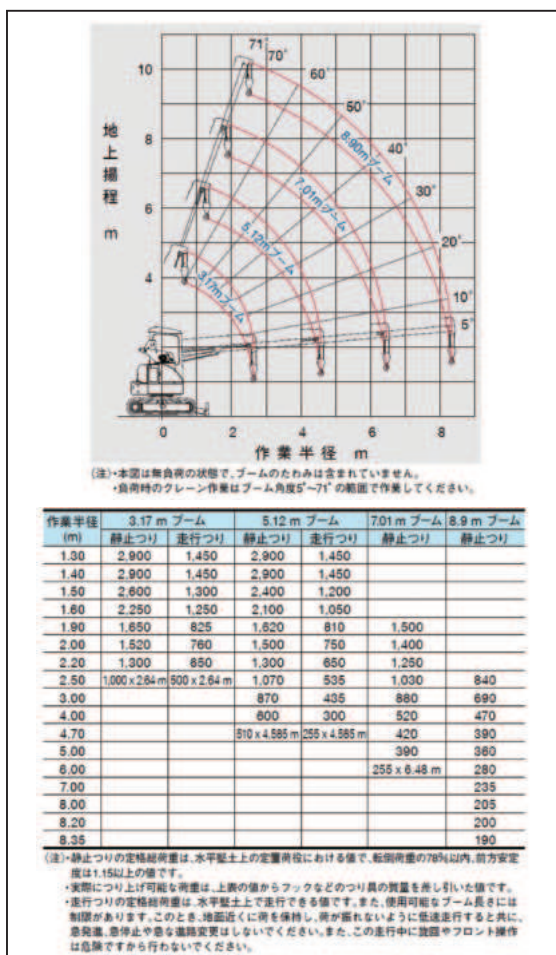
呼称 (ton)	2.93	2.93	2.9
型式	CC423S-1	LC383M-5	TX40UR-3
メーカー	前田製作所	前田製作所	日立建機
最大吊上能力 (t×m)	2.93×1.5	2.93×1.5	2.9×1.4
フック重量 (kg)	30	30	30
ブーム段数 (段)	4	4	4
最大作業半径 (m)	8.38	8.38	190kg×8.35
最大地上揚程 (m)	9.46	9.3	9.3
最大地下揚程 (m)	15.5 (4本掛け)	15.5 (4本掛け)	13.7 (4本掛け)
フック巻上速度 (m/min)	19 ※	20.8 ※	17
ブーム長さ (m)	3.18~8.71	3.18~8.71	3.17~8.90
ブーム起伏角度 (度)	0~80	0~80	-1~76
旋回速度 (min-1)	2.4	2.6 360°連続/23sec	2.7
燃料 (軽油ℓ)	42	42	41
登坂能力 (度)	20 (36%)	20 (36%)	22 (40%)
シュー形状	ゴムパッド	ゴムパッド	ゴムパッド
輸送機体寸法 (mm)			
全長	4,020	4,020	3,820
全幅	1,740	1,740	1,700
全高	2,415	2,415	2,490
後端旋回半径	980	980	930
機械整備重量 (kg)	4,200	4,400	4,000
接地圧 (kPa)			
無負荷	42.2kPa (0.43kgf/cm ²)	43.5 (0.44kgf/cm ²)	39.0 (0.40kgf/cm ²)
最大負荷	251.1 (2.56kgf/cm ²)	301.1 (3.07kgf/cm ²)	—
モーメントリミッター	○	○	○
ワイヤー2本掛け	○	○	—
排ガス	第3次	2006年	第3次
騒音	超低騒音	超低騒音	超低騒音

※ドラム4層目、フック4本掛け

LC383M-5 作業範囲図・定格総荷重



TX40UR-3 作業範囲図・定格総荷重



荷役揚重機械

自走式高所作業車

トラック式高所作業車

掘削機械

運搬・整地機械

塔吊式清掃機

発電機コンプレッサー

販売品

サボボト制御装置

カニクレーン(2.9t)

MC815C MC815C(フライジブ仕様)

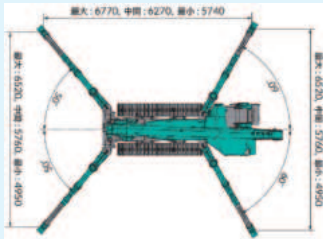
MC815C



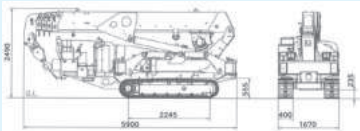
MC815C(フライジブ仕様)



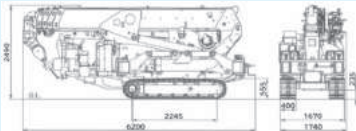
MC815C/MC815C(フライジブ仕様) アウトリガー張出



MC815C外寸図



MC815C(フライジブ仕様)外寸図

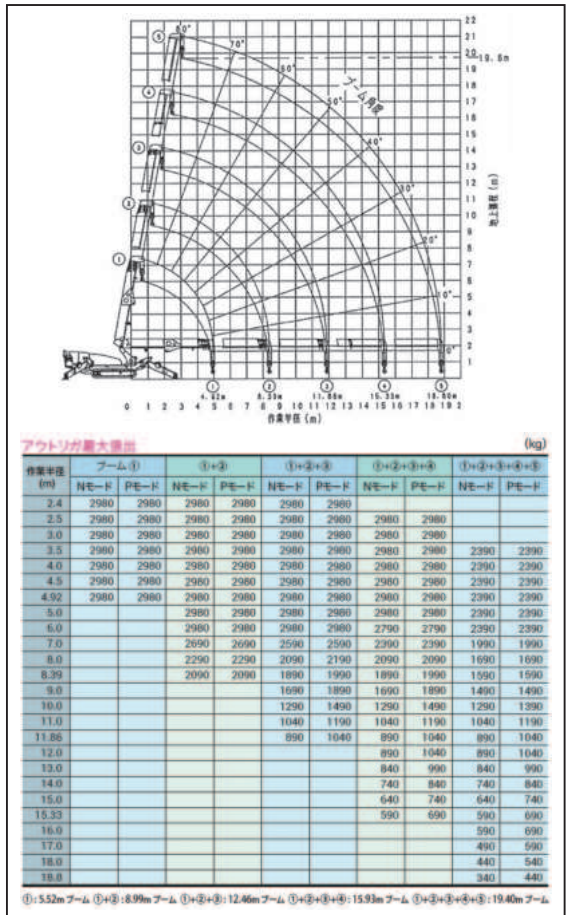


概略仕様

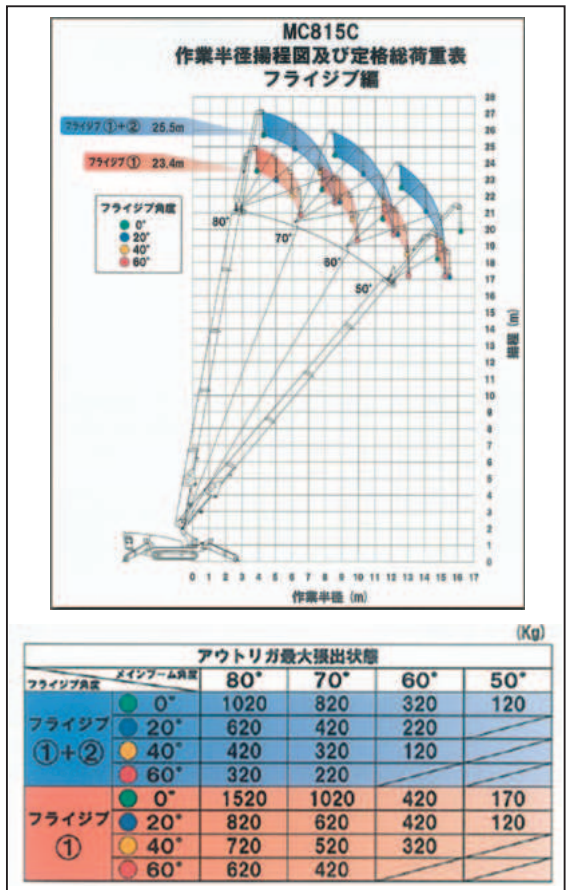
呼称 (ton)	2.9	2.9
型式	MC815C	MC815C(フライジブ仕様)
メーカー	前田製作所	前田製作所
最大吊上能力(t×m)	2.98×6.0	1.52×メインブーム80度/ジブ0度
フック重量	90	20
ブーム段数(段)	5	5
最大作業半径(m)	18.8	16.2(参考値)
最大地上揚程(m)	19.6	25.5(参考値)
最大地下揚程(m)	21m(6本掛)/63m(2本掛)	118m(1本掛け)(参考値)
フック巻上速度(m/min)	61.8	61.8
ブーム長さ(m)	19.4	25.5(参考値)
ブーム起伏角度(度)	0~80	0~80
旋回速度(min-1)	2.5	2.5
燃料(軽油ℓ)	70	70
登坂能力(度)	23(42%)	23(42%)
輸送機体寸法(mm)		
全長	5,900	6,200
全幅	1,670	1,740
全高	2,490	2,490
機械整備重量(kg)	9,700	10,190
最大接地圧(kPa)		
走行時	53(0.54kgf/cm ²)	55(0.56kgf/cm ²)(参考値)
アウトリガー張出時	853.2(8.7kgf/cm ²)	882.6(9.0kgf/cm ²)(参考値)
モーメントリミッター	○	○
接地式インターロック	○	○
ホワイトゴムローラ	○(パッド)	○(パッド)
モーター併用	380V 15kW	380V 15kW
ワイヤー2本掛け	○	○
排ガス	Tier 4 Final	Tier 4 Final
騒音	低騒音	低騒音

※ CT50m+先端ケーブル標準装備

MC815C 作業範囲図・定格総荷重



MC815C(フライジブ仕様) 作業範囲図・定格総荷重



荷役揚重機械

自走式高所作業車

トラック式高所作業車

掘削機械

運搬整地機械

搭乗式清掃機械

発電機コンプレッサー

販売品

資格法定外設備・保険・サポーター

カニクレーン(2.9t)

URW507C4MRA2

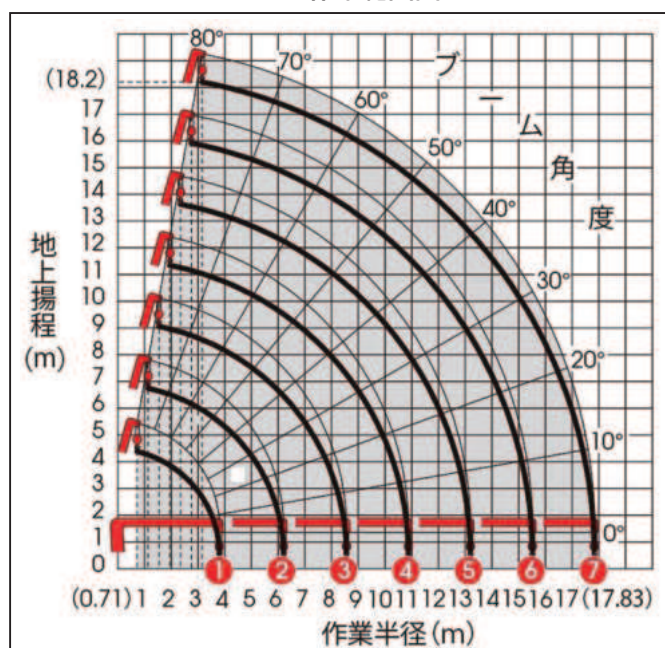


URW507C4MRA2 定格総荷重

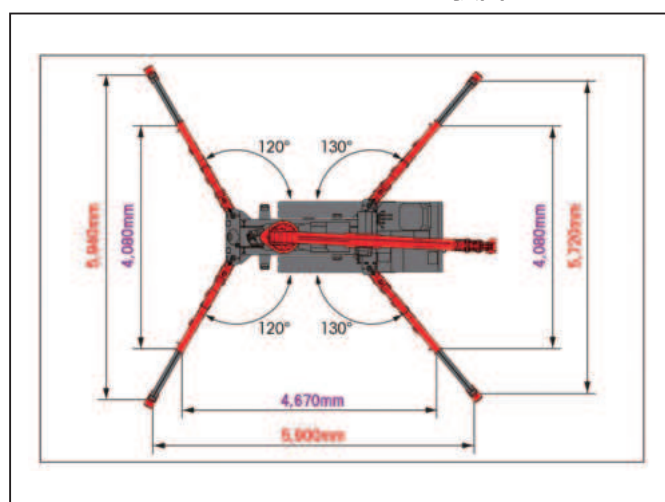
(t/含フック質量30kg)

使用ブーム	作業半径(m)	3.9	4.0	4.5	5.0	5.5	6.0	6.5	7.0	7.5	8.0	8.55		
①、 ①+②、 ①+②+③	最大張出	2.93	2.73	2.30	2.05	1.86	1.70	1.56	1.40	1.27	1.15	1.00		
	中間張出	2.93	2.73	2.25	1.90	1.68	1.45	1.25	1.06	0.90	0.78	0.65		
	最小張出	2.93	2.73	2.12	1.70	1.40	1.13	0.98	0.83	0.72	0.63	0.52		
使用ブーム	作業半径(m)	4.0	4.3	4.5	5.0	5.5	6.0	7.0	8.0	9.0	10.0	10.87		
	最大張出	2.23	2.05	1.95	1.75	1.57	1.42	1.20	1.05	0.95	0.83	0.71		
	中間張出	2.23	2.05	1.95	1.75	1.57	1.42	1.15	0.88	0.68	0.54	0.43		
①+②+③+④	最大張出	2.23	2.05	1.95	1.65	1.40	1.13	0.83	0.63	0.53	0.41	0.34		
	中間張出	2.23	2.05	1.95	1.75	1.57	1.42	1.15	0.88	0.68	0.54	0.43		
	最小張出	2.23	2.05	1.95	1.65	1.40	1.13	0.83	0.63	0.53	0.41	0.34		
使用ブーム	作業半径(m)	5.0	5.5	6.0	7.0	8.0	9.0	10.0	11.0	12.0	13.0	13.19		
	最大張出	1.15	1.00	0.93	0.78	0.67	0.62	0.57	0.51	0.46	0.40	0.33		
	中間張出	1.15	1.00	0.93	0.78	0.67	0.62	0.57	0.50	0.41	0.33	0.27		
①+②+③+④+⑤	最大張出	1.15	1.00	0.91	0.76	0.55	0.48	0.44	0.37	0.31	0.23	0.18		
	中間張出	1.15	1.00	0.91	0.76	0.55	0.48	0.44	0.37	0.31	0.23	0.18		
	最小張出	1.15	1.00	0.91	0.76	0.55	0.48	0.44	0.37	0.31	0.23	0.18		
使用ブーム	作業半径(m)	6.0	7.0	8.0	9.0	10.0	11.0	12.0	13.0	14.0	15.0	15.51		
	最大張出	0.65	0.57	0.50	0.45	0.40	0.35	0.32	0.30	0.29	0.28	0.26		
	中間張出	0.65	0.57	0.50	0.45	0.40	0.35	0.32	0.30	0.29	0.28	0.22		
①+②+③+④+⑤+⑥	最大張出	0.65	0.57	0.50	0.45	0.40	0.35	0.32	0.28	0.23	0.18	0.16		
	中間張出	0.65	0.57	0.50	0.45	0.40	0.35	0.32	0.28	0.23	0.18	0.16		
	最小張出	0.65	0.57	0.50	0.45	0.40	0.35	0.32	0.28	0.23	0.18	0.16		
使用ブーム	作業半径(m)	6.0	7.0	8.0	9.0	10.0	11.0	12.0	13.0	14.0	15.0	16.0	17.0	17.83
	最大張出	0.35	0.30	0.28	0.25	0.22	0.21	0.20	0.19	0.18	0.17	0.16	0.13	0.10
	中間張出	0.35	0.30	0.28	0.25	0.22	0.21	0.20	0.19	0.18	0.17	0.16	0.13	0.10
①+②+③+④+⑤+⑥+⑦	最大張出	0.35	0.30	0.28	0.25	0.22	0.21	0.20	0.19	0.18	0.17	0.16	0.13	0.10
	中間張出	0.35	0.30	0.28	0.25	0.22	0.21	0.20	0.19	0.18	0.17	0.16	0.13	0.10
	最小張出	0.35	0.30	0.28	0.25	0.22	0.21	0.20	0.19	0.18	0.17	0.16	0.13	0.10

URW507C4MRA2 作業範囲図



URW507C4MRA2 アウトリガー張出



概略仕様



呼称 (ton)	2.93
型式	URW507C4MRA2
メーカー	古河エニック
最大吊上能力 (t×m)	2.93×3.9
フック重量 (kg)	30
ブーム段数 (段)	7
最大作業半径 (m)	17.83
最大地上揚程 (m)	18.2
最大地下揚程 (m)	22.9
フック巻上速度 (m/min)	17※1 ※2
ブーム長さ (m)	3.99~18.02
ブーム起伏角度 (度)	0~80/18sec
旋回速度 (min-1)	360°連続/2.5rpm
燃料 (軽油ℓ)	40
登坂能力 (度)	23(直進傾斜角) (42%)
輸送機体寸法 (mm)	
全長	4,955
全幅	1,380
全高	1,980
機械整備重量 (kg)	5,070
最大接地圧 (kPa)	
走行時	48.7 (0.5kgf/cm ²)
アウトリガー張出時	1039.5 (10.6kgf/cm ²)
モーメントリミッター	○
接地式インターロック	○
ホワイトゴムクローラ	○
モーター併用	AC200V (3相3線+接地-60A以上) /7.5kW
ワイヤー2本掛け	-
排ガス	第3次
騒音	超低騒音

※1 ドラム5層目、4本掛け
 ※2 電動8(50Hz) 10(60Hz)
 ※ CT30m+先端ケーブル標準装備

荷役揚重機械

自走式高所作業車

トラック式高所作業車

掘削機械

運搬・整地機械

塔架式清掃機・
レンタカ

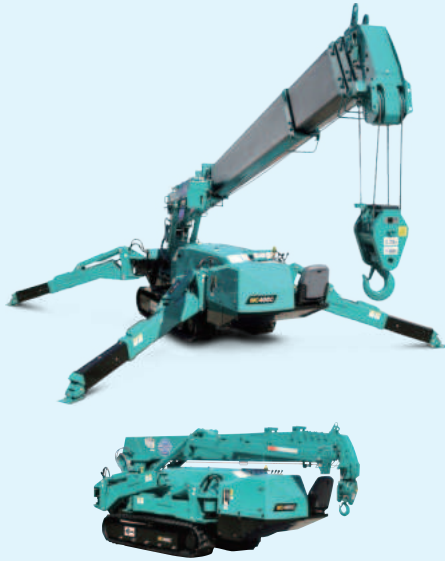
発電機コンプレッサー

販売品

サポーター制度
資格・法定保険

カニクレーン(2.9t)

MC405CWMSE-3



概略仕様

呼称 (ton)	2.98
型式	MC405CWMSE-3
メーカー	前田製作所
最大吊上能力(t×m)	2.98×3.5
フック重量 (kg)	50
boom段数 (段)	5(2・3段順次伸縮、4・5段同時伸縮)
最大作業半径 (m)	0.21t×16
最大地上揚程 (m)	16.8
最大地下揚程 (m)	20.5
フック巻上速度 (m/min)	10【増速時18】※1
boom長さ (m)	4.735~16.475
boom起伏角度 (度)	0~80
旋回速度 (min-1)	360°連続/2.1rpm【増速時2.5rpm】
燃料 (軽油ℓ)	60
登坂能力 (度)	20 (36%)
輸送機体寸法 (mm)	
全長	4,980
全幅	1,380
全高	1,980
機械整備重量 (kg)	5,750
最大接地圧 (kPa)	
走行時	51 (0.52kgf/cm ²)
アウトリガー張出時	862 (8.79kgf/cm ²)
モーメントリミッター	○
接地式インターロック	○
ホワイトゴムクローラ	○
モーター併用	200V/7.5kW
ワイヤー2本掛け	○
排ガス	Tier 4 Final
騒音	低騒音

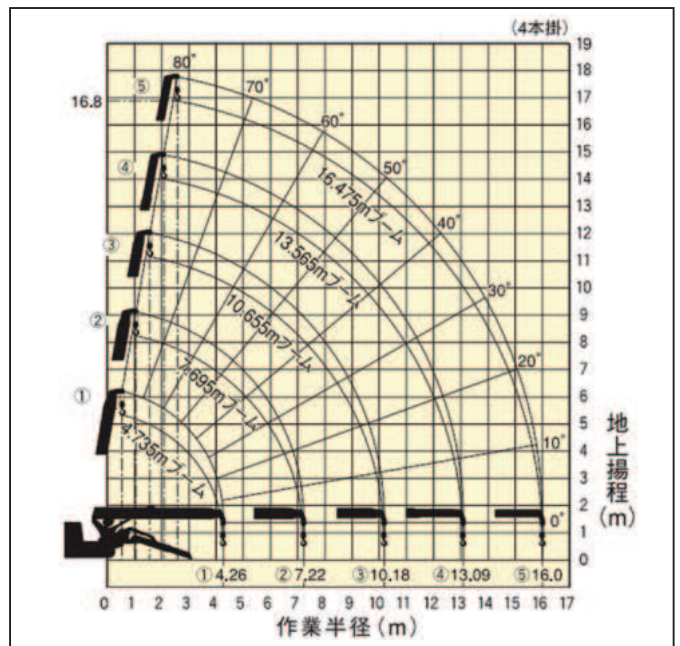
※1 ドラム4層目、4本掛け
 ※ CT30m+先端ケーブル標準装備

MC405CWMSE-3 定格総荷重

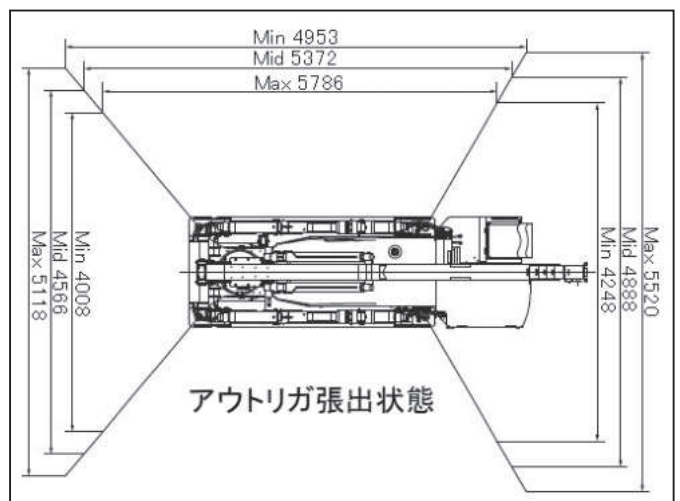
(4本掛)

4.735m/7.895m boom		10.655m boom		13.565m boom		16.475m boom	
作業半径 (m)	定格総荷重 (kg)	作業半径 (m)	定格総荷重 (kg)	作業半径 (m)	定格総荷重 (kg)	作業半径 (m)	定格総荷重 (kg)
2.7以下	2980	3.5以下	2980	4.0以下	2230	5.0以下	1130
3.5	2980	4.0	2580	4.5	1930	5.5	980
4.0	2580	5.0	2030	5.0	1730	6.0	910
5.0	2030	6.0	1680	6.0	1400	7.0	760
6.0	1680	7.0	1380	7.0	1180	8.0	650
7.0	1380	8.0	1130	8.0	1030	9.0	600
7.22	1330	9.0	880	9.0	930	10.0	550
		10.18	580	10.0	830	11.0	490
				11.0	690	12.0	440
				12.0	530	13.0	380
				13.09	430	14.0	320
						15.0	260
						16.0	210

MC405CWMSE-3 作業範囲図



MC405CWMSE-3 アウトリガー張出



アウトリガ張出状態

荷役揚重機械

自走式高所作業車

トラック式高所作業車

掘削機械

運搬整地機械

搭載式清掃機・レタカカー

発電機コンプレッサー

販売品

資格法対応機器・安全装置

カニクレーン(2.9t)

MC305CWMS-3 MC305CWMSE-3

MC305CWMS-3



MC305CWMS-3/MC305CWMSE-3 定格総荷重

3.695m / 5.945mブーム		8.145mブーム		10.315mブーム		12.485mブーム	
作業半径 (m)	定格総荷重 (kg)	作業半径 (m)	定格総荷重 (kg)	作業半径 (m)	定格総荷重 (kg)	作業半径 (m)	定格総荷重 (kg)
2.5以下	2980	2.7	2270	4.0	1080	4.5以下	790
3.0	2390	3.0	2120	4.5	985	5.0	660
3.5	1990	3.5	1680	5.0	880	6.0	520
4.0	1710	4.0	1440	6.0	770	7.0	430
4.5	1490	4.5	1260	7.0	670	8.0	380
5.0	1340	5.0	1110	8.0	570	9.0	340
5.62	1160	5.5	990	9.0	500	10.0	310
		6.0	880	9.99	435	11.0	280
		7.0	730			12.16	260
		7.82	630				



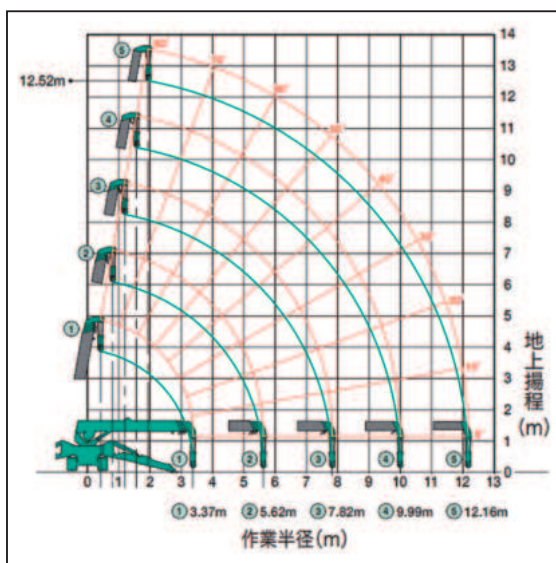
概略仕様

	MC305CWMS-3	MC305CWMSE-3
呼称 (ton)	2.98	2.98
型式	MC305CWMS-3	MC305CWMSE-3
メーカー	前田製作所	前田製作所
最大吊上能力(t×m)	2.98×2.5	2.98×2.5
フック重量 (kg)	30	30
ブーム段数 (段)	5	5
最大作業半径 (m)	12.16	12.16
最大地上揚程 (m)	12.52	12.52
最大地下揚程 (m)	16.09	16.09
フック巻上速度 (m/min)	13.5 ※1	13.5 ※1
ブーム長さ (m)	3.695~12.485	3.695~12.485
ブーム起伏角度 (度)	0~80	0~80
巡回速度 (min-1)	2.4	2.4
燃料 (軽油ℓ)	40	40
登坂能力 (度)	23 (42%)	23 (42%)
輸送機体寸法 (mm)		
全長	4,195	4,195
全幅	1,280	1,280
全高	1,695	1,695
機械整備重量 (kg)	3,900	4,040
最大接地圧 (kPa)		
走行時	36.3 (0.37kgf/cm ²)	37.8 (0.38kgf/cm ²)
アウトリガー張出時	1,015 (10.35kgf/cm ²)	1,015 (10.35kgf/cm ²)
無線コントロール	○	○
モーメントリミッター	○	○
接地式インターロック	○	○
ホワイトゴムクローラ	○	○
モーター併用	—	三相誘導電動機 5.5kW 4P 200,220V 50/60Hz※2
ワイヤー2本掛け	○	○
排ガス	Tier 4 Final	Tier 4 Final
騒音	低騒音	低騒音

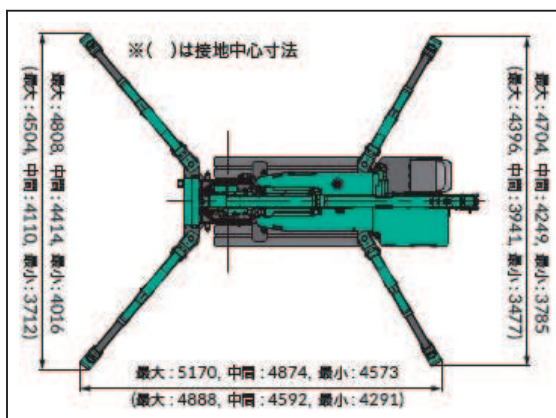
※1 ドラム4層目、フック4本掛け

※2 CT30m+先端ケーブル標準装備

MC305CWMS-3/MC305CWMSE-3 作業範囲図



MC305CWMS-3/MC305CWMSE-3 アウトリガー張出



荷役揚重機械

自走式高所作業車

トラック式高所作業車

掘削機械

運搬・整地機械

塔吊式清掃機・レンタカ

発電機コンプレッサー

販売品

サポーター/制御装置/保険

カニクレーン(2.9t)

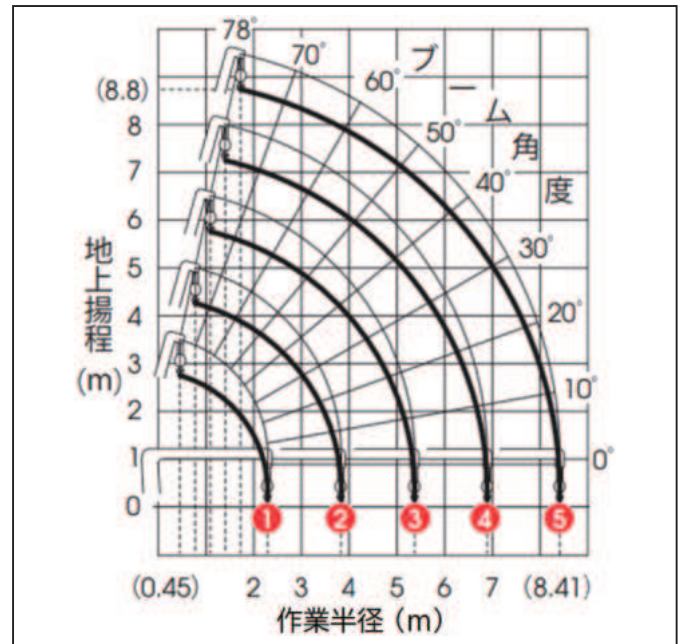
URW295CP2MRS



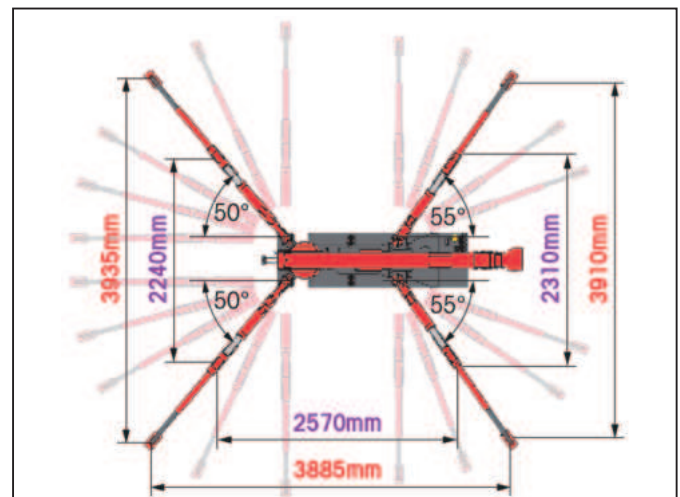
■ URW295CP2MRS 定格総荷重

使用ブーム ①、①+②							
作業半径 (m)	~1.4	1.8	2.0	2.5	3.0	3.5	3.83
定格総荷重 (t)	2.93	2.28	2.08	1.68	1.33	1.03	0.93
使用ブーム ①+②+③							
作業半径 (m)	~2.9	3.0	3.5	4.0	4.5	5.0	5.37
定格総荷重 (t)	1.38	1.28	1.03	0.83	0.68	0.55	0.46
使用ブーム ①+②+③+④							
作業半径 (m)	~3.8	4.0	4.5	5.0	5.5	6.0	6.89
定格総荷重 (t)	0.88	0.78	0.63	0.53	0.45	0.39	0.30
使用ブーム ①+②+③+④+⑤							
作業半径 (m)	~4.1	4.5	5.0	5.5	6.0	7.0	8.41
定格総荷重 (t)	0.58	0.48	0.40	0.34	0.30	0.23	0.16

■ URW295CP2MRS 作業範囲図



■ URW295CP2MRS アウトリガー張出



荷役揚重機械

自走式高所作業車

トラック式高所作業車

掘削機械

運搬整地機械

格条式清掃機・レンタカー

発電機コンプレッサー

販売品

資格法対応機器・保守・サポーター

■ 概略仕様



呼称 (ton)	2.9
型式	URW295CP2MRS
メーカー	古河ユニック
最大吊上能力 (t×m)	2.93×1.4
フック重量 (kg)	30
ブーム段数 (段)	5
最大作業半径 (m)	8.41
最大地上揚程 (m)	8.8
最大地下揚程 (m)	11.7
フック巻上速度 (m/min)	エンジン10 電動5.5 (50Hz)・6.7 (60Hz)
ブーム長さ (m)	2.53~8.65
ブーム起伏角度 (度)	0~78
旋回速度 (min-1)	1.5rpm
燃料 (ガソリンℓ)	6
登坂能力 (度)	20 (直進傾斜角にて) (36%)
輸送機体寸法 (mm)	
全長	2,690
全幅	600
全高	1,430
機械整備重量 (kg)	1,980
最大接地圧 (kPa)	
走行時	51.1 (0.52kgf/cm ²)
アウトリガー張出時	1,686.7 (17.2kgf/cm ²)
無線コントロール	○
モーメントリミッター	○
接地式インターロック	○
モーター併用	AC200V 3.7kW (4P)
ワイヤー2本掛け	—
排ガス	対象外
騒音	低騒音

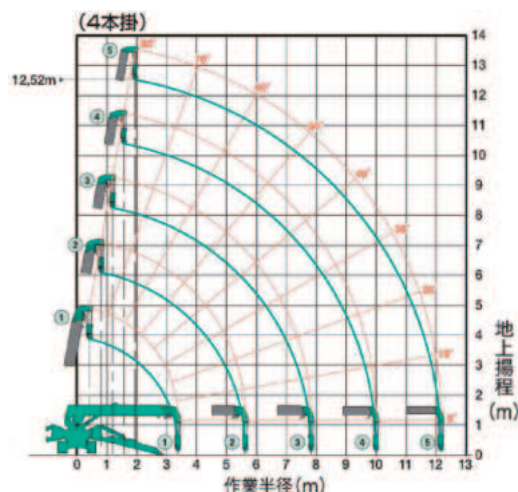
※ CT20m+先端ケーブル標準装備

カニクレーン分解型(2.9t)

MC305CWMSK-3 (分解型)



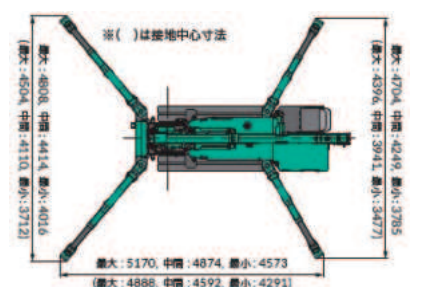
■ MC305CWMSK-3 作業範囲図・定格総荷重



(アウトリガ最大張出時) (4本掛)

3.695m / 5.945mブーム		8.145mブーム		10.315mブーム		12.485mブーム	
作業半径 (m)	定格総荷重 (kg)	作業半径 (m)	定格総荷重 (kg)	作業半径 (m)	定格総荷重 (kg)	作業半径 (m)	定格総荷重 (kg)
2.5以下	2980	2.7	2270	4.0	1080	4.5以下	790
3.0	2390	3.0	2120	4.5	985	5.0	660
3.5	1990	3.5	1680	5.0	880	6.0	520
4.0	1710	4.0	1440	6.0	770	7.0	430
4.5	1490	4.5	1260	7.0	670	8.0	380
5.0	1340	5.0	1110	8.0	570	9.0	340
5.62	1160	5.5	990	9.0	500	10.0	310
		6.0	880	9.99	435	11.0	280
		7.0	730			12.16	260
		7.82	630				

■ MC305CWMSK-3 アウトリガー張出



■ 概略仕様



呼称 (ton)	2.98
型式	MC305CWMSK-3
メーカー	前田製作所
最大吊上能力(t×m)	2.98×2.5
フック重量(kg)	30
ブーム段数(段)	5
最大作業半径(m)	0.26t×12.16
最大地上揚程(m)	12.52
最大地下揚程(m)	16.09
フック巻上速度(m/min)	13.5
ブーム長さ(m)	3.695~12.485
ブーム起伏角度(度)	0~80
旋回速度(min-1)	2.4
燃料(軽油ℓ)	40
登坂能力(度)	23(42%)
輸送機体寸法(mm)	
全長	4,195
全幅	1,280
全高	1,695
機械整備重量(kg)	3,930
最大接地圧(kPa)	
走行時	36.3(0.37kgf/cm ²)
アウトリガー張出時	1,015(10.35kgf/cm ²)
無線コントロール	○
モーメントリミッター	○
接地式インターロック	○
モーター併用	—
ワイヤー2本掛け	○
排ガス	Tier 4 Final
騒音	超低騒音

※分解組立手順は取扱説明書をご確認下さい。作業手配が必要な場合は担当営業へお問い合わせ下さい

荷役揚重機械

自走式高所作業車

トラック式高所作業車

掘削機械

運搬・整地機械

塔式式清掃機・
レンタカ

発電機コンプレッサー

販売品

資格・法定保険
サポーター制度

カニクレーンオールバッテリー(2.9t/2.8t)

URW295CB3RA2 MC285CWMB-3

URW295CB3RA2

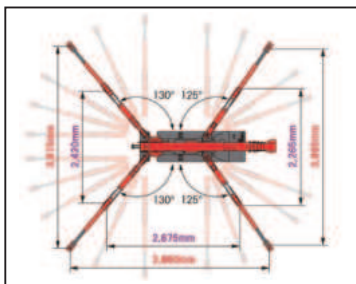


MC285CWMB-3

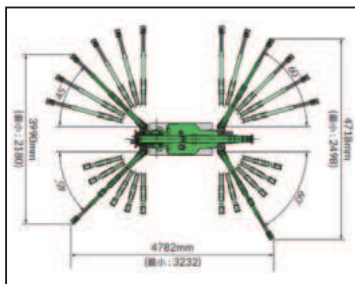


※青色の機械もございます

URW295CB3RA2 アウトリガー張出



MC285CWMB-3 アウトリガー張出



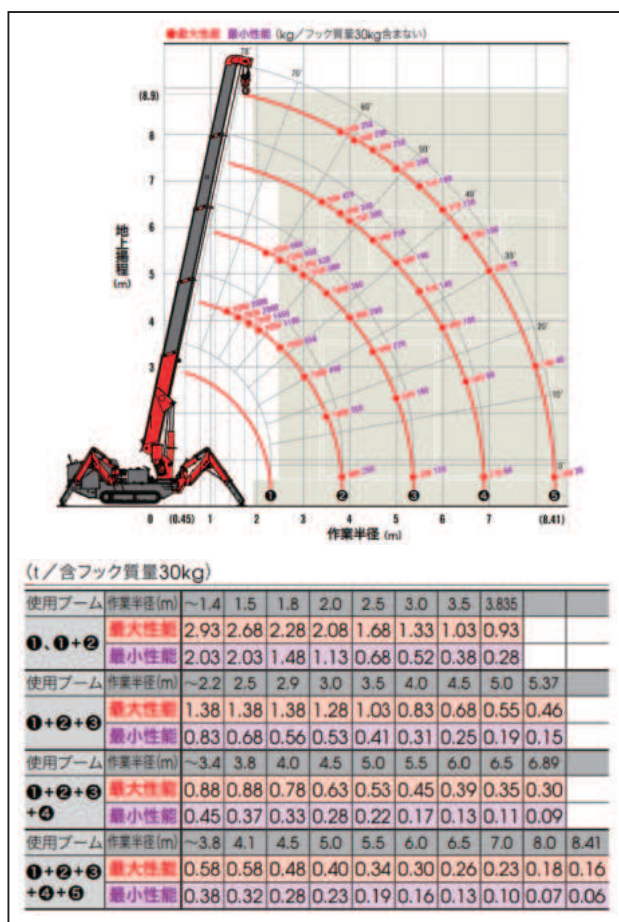
概略仕様

呼称 (ton)	2.9	2.8
型式	URW295CB3RA2	MC285CWMB-3
メーカー	古河ユニック	前田製作所
最大吊上能力 (t×m)	2.93×1.4	2.82×1.4
フック重量 (kg)	30	30
ブーム段数 (段)	5	5
最大作業半径 (m)	0.16t×8.41	0.15t×8.205
最大地上揚程 (m)	8.9	8.7
最大地下揚程 (m)	11.6	10.1 (4本掛) 20.2 (2本掛)
フック巻上速度 (m/min)	高速:9.1 標準:7 ※1	9.3 ※1
ブーム長さ (m)	2.53~8.65	2.535~8.575
ブーム起伏角度 (度)	0~78	0~80
旋回速度 (min-1)	高速:1.5rpm 標準:1rpm	360°連続/68sec
バッテリー	AGMバッテリー	リチウムイオン
容量	DC48V 180Ah	DC55V 135Ah
入力電圧電流	単相100V15A/200V16A	単相100V15A/200V16A
登坂能力 (度)	20 (直進傾斜角にて) (36%)	20 (36%)
輸送機体寸法 (mm)		
全長	2,730	2,800
全幅	690	750
全高	1,530	1,470
機械整備重量 (kg)	2,290	1,995
最大接地圧 (kPa)		
走行時	59.4 [0.61kgf/cm ²]	50.2 [0.512kgf/cm ²]
アウトリガー張出時	1,716.2 (17.5kgf/cm ²)	1,568 (15.99kgf/cm ²)
無線コントロール	○	—
モーメントリミッター	○	○
接地式インターロック	○	○
ワイヤー2本掛け	—	○
ホワイトゴムローラ	○	○

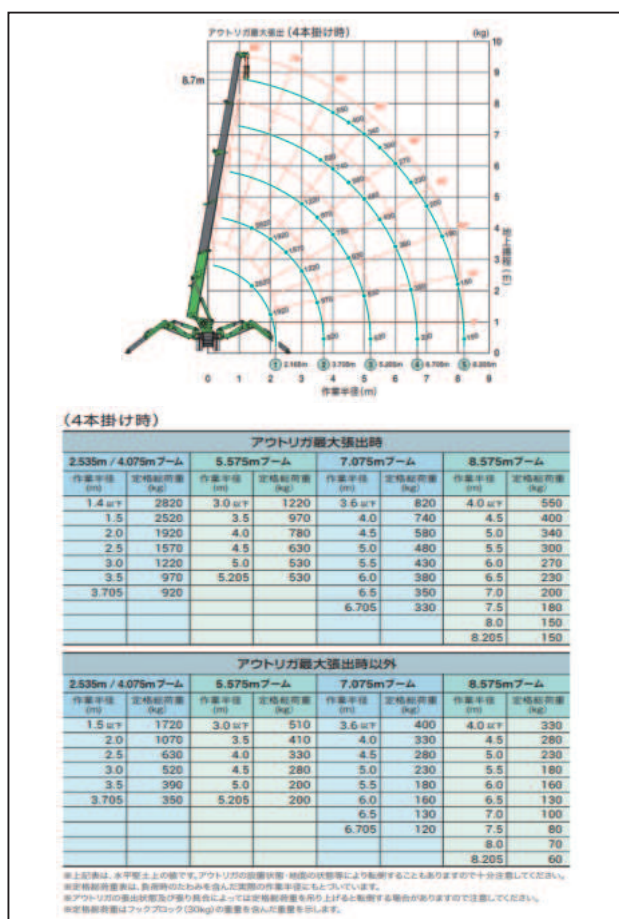
※1 ドラム4層目、フック4本掛け

※ 単相100V充電ケーブル8m+先端ケーブル(20A)標準装備
 ※ 単相AC200V充電ケーブル5m+AC100V充電ケーブル5m+先端ケーブル(20A)標準装備

URW295CB3RA2 作業範囲図・定格総荷重



MC285CWMB-3 作業範囲図・定格総荷重



荷役揚重機械

自走式高所作業車

トラック式高所作業車

掘削機械

運搬整地機械

搭載式清掃機

発電機コンプレッサー

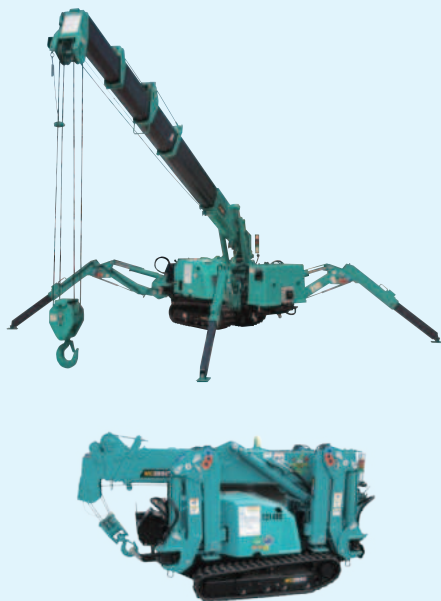
販売品

資格法対応機械取扱説明書

カニクレーン(2.8t)

MC285C-3 MC285CWME-3

MC285C-3



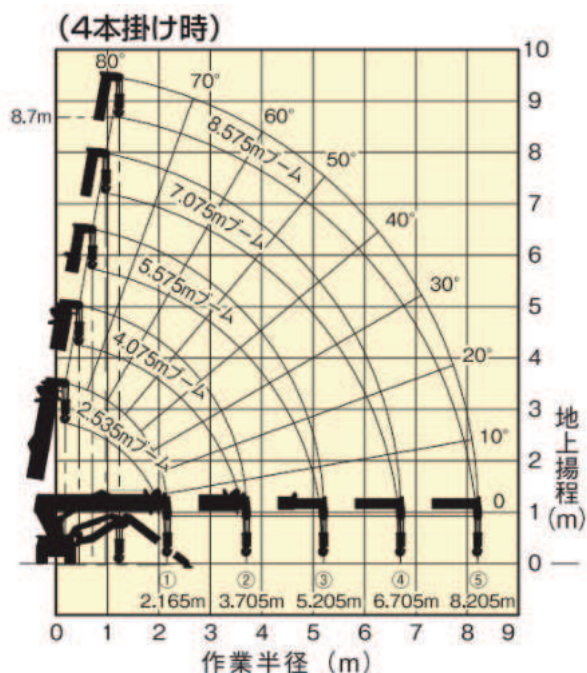
概略仕様

呼称 (ton)	2.8	2.8
型式	MC285C-3	MC285CWME-3
メーカー	前田製作所	前田製作所
最大吊上能力 (t×m)	2.82×1.4	2.82×1.4
フック重量 (kg)	30	30
ブーム段数 (段)	5	5
最大作業半径 (m)	0.15t×8.205	0.15t×8.205
最大地上揚程 (m)	8.7	8.7
最大地下揚程 (m)	10.1 (4本掛け)	10.1 (4本掛け)
フック巻上速度 (m/min)	9.3 ※1	9.3 ※1
ブーム長さ (m)	2.535~8.575	2.535~8.575
ブーム起伏角度 (度)	0~80	0~80
回転速度 (min-1)	360°連続/68sec	360°連続/68sec
燃料 (軽油ℓ)	12	12
登坂能力 (度)	20 (36%)	20 (36%)
輸送機体寸法 (mm)		
全長	2,800	3,285
全幅	750	750
全高	1,470	1,470
機械整備重量 (kg)	1,990	2,160
最大接地圧 (kPa)		
走行時	50.0 [0.510kgf/cm ²]	54.3 [0.554kgf/cm ²]
アウトリガー張出時	1,561 (15.92kgf/cm ²)	1,602 (16.34kgf/cm ²)
無線コントロール	○	○
モーメントリミッター	○	○
接地式インターロック	○	○
モーター併用	—	○※2
ワイヤー2本掛け	○	○
排ガス	—	—
騒音	低騒音	低騒音

※1 ドラム4層目、フック4本掛け

※2 CT20m+先端ケーブル標準装備

MC285C-3/MC285CWME-3 作業範囲図



MC285C-3/MC285CWME-3 定格総荷重

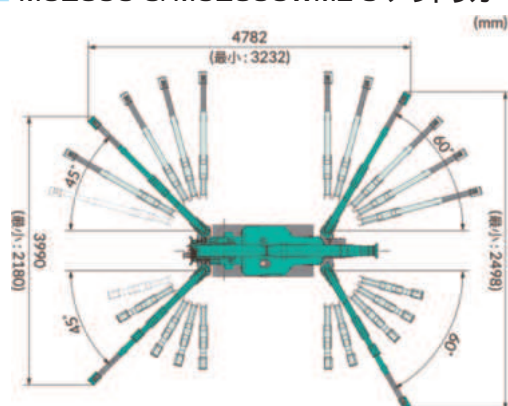
(4本掛け時)

アウトリガー最大張出時							
2.535m / 4.075mブーム		5.575mブーム		7.075mブーム		8.575mブーム	
作業半径 (m)	定格総荷重 (kg)	作業半径 (m)	定格総荷重 (kg)	作業半径 (m)	定格総荷重 (kg)	作業半径 (m)	定格総荷重 (kg)
1.40以下	2820	3.00以下	1220	3.60以下	820	4.00以下	550
1.50	2520	3.50	970	4.00	740	4.50	400
2.00	1920	4.00	780	4.50	580	5.00	340
2.50	1570	4.50	630	5.00	480	5.50	300
3.00	1220	5.00	530	5.50	430	6.00	270
3.50	970	5.205	530	6.00	380	6.50	230
3.705	920			6.50	350	7.00	200
				6.705	330	7.50	180
						8.00	150
						8.205	150

アウトリガー最大張出時以外							
2.535m / 4.075mブーム		5.575mブーム		7.075mブーム		8.575mブーム	
作業半径 (m)	定格総荷重 (kg)	作業半径 (m)	定格総荷重 (kg)	作業半径 (m)	定格総荷重 (kg)	作業半径 (m)	定格総荷重 (kg)
1.50以下	1720	3.00以下	510	3.60以下	400	4.00以下	330
2.00	1070	3.50	410	4.00	330	4.50	280
2.50	630	4.00	330	4.50	280	5.00	230
3.00	520	4.50	280	5.00	230	5.50	180
3.50	390	5.00	200	5.50	180	6.00	160
3.705	350	5.205	200	6.00	160	6.50	130
				6.50	130	7.00	100
				6.705	120	7.50	80
						8.00	70
						8.205	60

※上記表は、水平地上の値です。アウトリガーの設置状態・地面の状態等により転倒することもありますので十分注意してください。
 ※定格総荷重表は、負荷時のためを含んだ実際の作業半径にもとづいています。
 ※アウトリガーの張出状態及び張り具合によっては定格総荷重を引上げると転倒する場合がありますので注意してください。
 ※定格総荷重はフックブロック(30kg)の重量を含んだ重量を示します。

MC285C-3/MC285CWME-3 アウトリガー張出



荷役揚重機械

自走式高所作業車

トラック式高所作業車

掘削機械

運搬・整地機械

搭乗式清掃機・レンタカ

発電機コンプレッサー

販売品

資格・法定安全検査・保険・サポーター・制御装置

1 荷役・揚重機械

カニクレーン(2.3t/1.7t)

MC235CW MC174CW MC174CRM

荷役揚重機械

自走式高所作業車

トラック式高所作業車

掘削機械

運搬整地機械

搭載式清掃機

発電機コンプレッサー

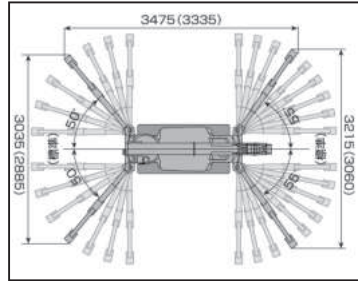
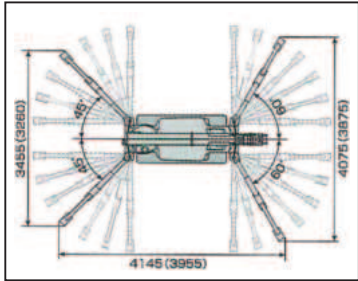
販売品

資格法指定機械・保険対象



MC235CW アウトリガー張出

MC174CW アウトリガー張出

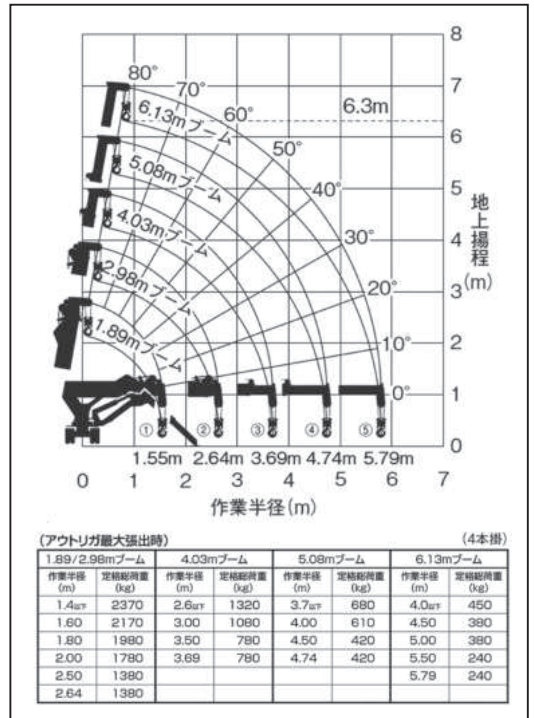


概略仕様

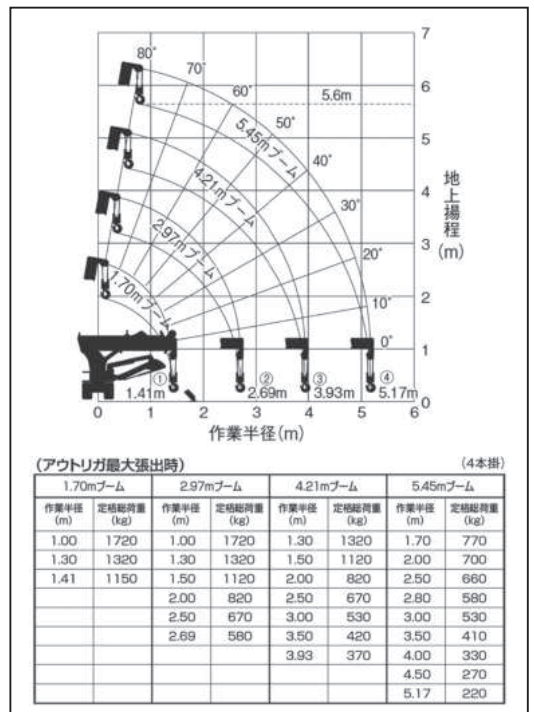
呼称 (ton)	2.37	1.72	1.72
型式	MC235CW	MC174CW	MC174CRM
メーカー	前田製作所	前田製作所	前田製作所
最大吊上能力 (t×m)	2.37×1.4	1.72×1.0	1.72×1.0
フック重量 (kg)	20	20	20
ブーム段数 (段)	5	4	4
最大作業半径 (m)	0.24t×5.79	0.22t×5.17	0.22t×5.17
最大地上揚程 (m)	6.3	5.6	5.5
最大地下揚程 (m)	8.0 (4本掛け)	7.0 (4本掛け)	7.0 (4本掛け)
フック巻上速度 (m/min)	6.2 ※	10.9 ※	10.9 ※
ブーム長さ (m)	1.89~6.13	1.70~5.45	1.83~5.45
ブーム起伏角度 (度)	0~80	0~80	3~77
回転速度	360°連続/35.3sec	360°連続/30sec	360°連続/30sec
燃料 (無鉛ガソリン)	6	6	6
登坂能力 (度)	20 (36%)	20 (36%)	20
輸送機体寸法 (mm)			
全長	2,225	1,870	2,000
全幅	660	590	590
全高	1,380	1,300	1,300
機械整備重量 (kg)	1,540	1,250	1,290
最大接地圧 (kPa)			
走行時	40.2 (0.41kgf/cm ²)	32.6 (0.33kgf/cm ²)	33.7 (0.34kgf/cm ²)
アウトリガー張出時	1,383 (14.1kgf/cm ²)	2,104 (21.45kgf/cm ²)	2,187 (22.3kgf/cm ²)
モーメントリミッター	—	—	○
接地式インターロック	—	—	—
ホワイトゴムローラー	—	—	—
モーター併用	—	—	—
ワイヤー2本掛	—	—	—
排ガス	対象外	対象外	—
騒音	対象外	低騒音	低騒音

※ ドラム3層目、フック4本掛け

MC235CW 作業範囲図・定格総荷重



MC174CW 作業範囲図・定格総荷重



MC174CRM 定格総荷重

