

# 6 レンタカー・搭乗式掃除機

## クレーン付トラック

### 2t 4t

#### 4tユニック



免許についてはP102～P103の資格一覧表を参照下さい。

#### ■ 概略仕様

|          | 2tユニック | 4tユニック |
|----------|--------|--------|
| メーカー     | いすゞ    | 日野     |
| 積載荷重(kg) | 2,000  | 2,550  |
| 車両重量(kg) | 3,530  | 5,330  |
| 燃料(軽油ℓ)  | 75     | 100    |
| 機体寸法(mm) |        |        |
| 全長       | 5,990  | 8,160  |
| 全幅       | 1,900  | 2,230  |
| 全高       | 2,700  | 2,940  |
| 荷台長(内寸)  | 3,720  | 5,380  |
| 荷台幅(内寸)  | 1,790  | 2,100  |
| アオリ高さ    | 380    | 395    |
| 床面地上高    | 855    | 1,100  |
| レーン能力    | 2.5t   | 2.9t   |

※機体寸法は参考値です。年式型式等により若干変わります。

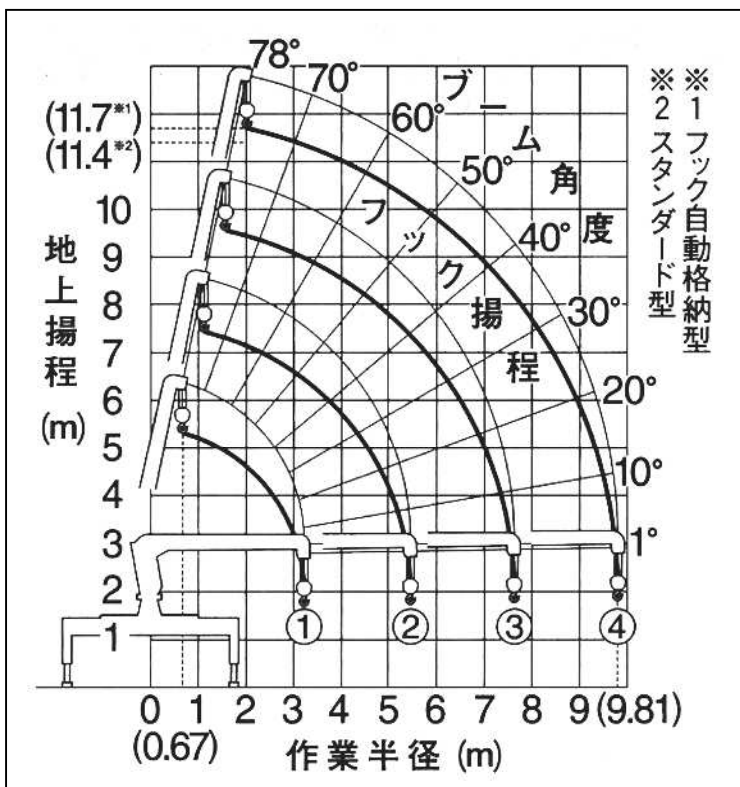
#### ■ 定格加重 4tユニック (参考:古河ユニック)

### 空車時定格総荷重 [t/含フック質量30kg] ★アウトリガ最大張出し時後方・側方吊り

V344/ホイールベース4,200mm未満クラスから架装可能

| 使用ブーム   | 作業半径 (m)  | 作業半径 (m) |      |      |      |      |      |      |             |      |      |             |      |      |  |  |
|---------|-----------|----------|------|------|------|------|------|------|-------------|------|------|-------------|------|------|--|--|
|         |           | 0.67~2.6 | 2.7  | 3.0  | 3.5  | 4.0  | 4.5  | 5.0  | 5.5         | 6.0  | 7.0  | 8.0         | 9.0  | 9.81 |  |  |
| ①、①+②   | 4,200mm以上 | 2.93     | 2.63 | 2.28 | 1.73 | 1.33 | 1.08 | 0.93 | 0.78(5.46m) |      |      |             |      |      |  |  |
| ①+②+③   | 4,200mm以上 |          | 2.33 | 2.13 | 1.68 | 1.33 | 1.08 | 0.93 | 0.78        | 0.68 | 0.50 | 0.45(7.63m) |      |      |  |  |
| ①+②+③+④ | 4,200mm以上 |          |      |      |      | 1.03 | 0.93 | 0.83 | 0.75        | 0.68 | 0.50 | 0.40        | 0.35 | 0.33 |  |  |

#### ■ 作業範囲図 4tユニック (参考:古河ユニック)



荷役揚重機械

自走式  
高所作業車

トラック式  
高所作業車

掘削機械

運搬整地機械

搭乗式掃除機  
レンタルカー

発電機  
コンプレッサー

販売品

資格法定検査  
保険  
サポート制度