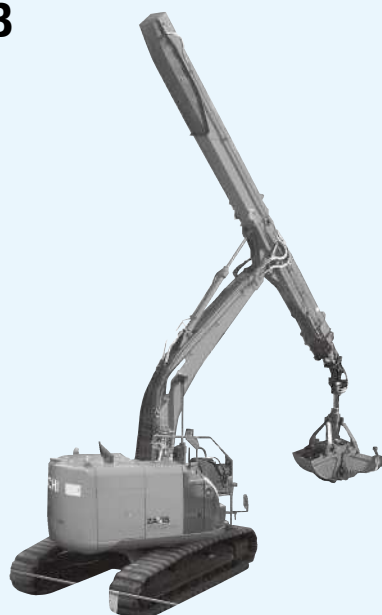


油圧ショベル (パイプクラム)

ZX225USLC-5B | ZX135US-5B | ZX75US-5B

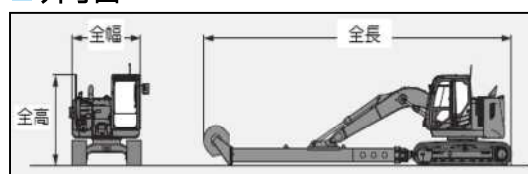
ZX225USLC-5B



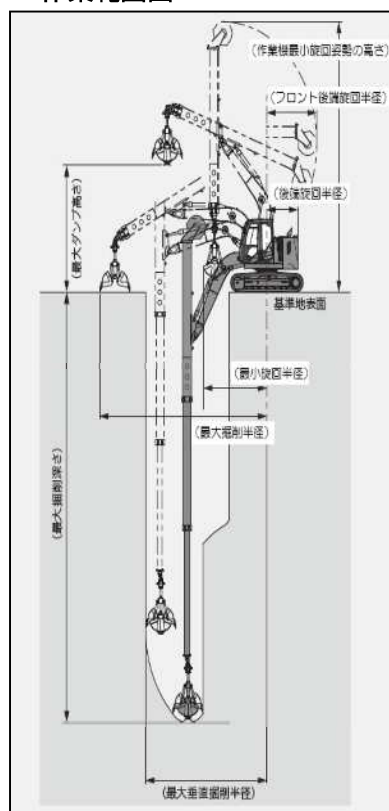
■ 概略仕様

	0.8	0.25	0.2
バケット容量 (m ³)	0.8	0.25	0.2
型式	ZX225USLC-5B	ZX135US-5B	ZX75US-5B
メーカー	日立建機	日立建機	日立建機
伸縮方式	油圧シリンダ+ワイヤーロープ3段式	全油圧3段式	全油圧3段式
輸送機体寸法 (mm)			
全長	13,790	11,220	8,540
全幅	3,280	2,490	2,320
全高	3,210	2,790	2,690
機械整備重量 (kg)	30,800	16,200	9,020
接地圧 (kPa)	64	51	39
作業範囲 (mm)			
最大ダンプ高さ	5,680	4,830	3,240
最大掘削深さ	21,000	16,450	10,200
最大垂直掘削深さ	21,000	16,450	10,200
最大掘削半径	10,000	8,230	6,180
作業機最小旋回半径	4,060	3,120	2,900
同上時高さ	12,860	10,360	7,930
後端旋回半径 (mm)	2,000	1,530	1,290
フロント後端旋回半径 (mm)	3,430	2,460	1,250
クラムシェル幅 (mm)	910	685	590
シュー形状	鉄	鉄	鉄
キャビン	スライドキャブ	標準キャブ	標準キャブ
燃料容量 (軽油ℓ)	380	220	135
排ガス	オフ2011年	オフ2011年	オフ2014年
騒音	超低騒音	超低騒音	低騒音

■ 外寸図



■ 作業範囲図



荷役揚重機械

自走式
高所作業車

トラック式
高所作業車

掘削機械

運搬整地機械

搭乗式清掃機・
レンタカー

発電機・
コンプレッサー

販売品

資格法定検査
保険・
サポート制度