

油圧ショベル（後方小旋回）0.25m³

HD308USV | Vio80 | 308ECR | ZX75US-5B | SK75SR-3

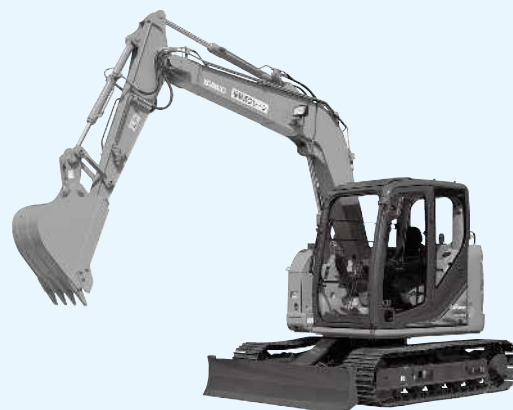
HD308USV



Vio80



SK75SR-3



概略仕様

新JIS(m)	0.34	0.28	0.28	0.28	0.28
旧JIS(m)	0.28	0.25	0.25	0.25	0.25
型式	HD308USV	Vio80	308ECR	ZX75US-5B	SK75SR-3
メーカー	加藤製作所	ヤンマー	キャタピラー	日立建機	コベルコ
輸送機体寸法(mm)					
全長	6,300	6,410	6,280	5,880	5,830
全幅	2,300	2,260	2,320	2,320	2,300
全高	2,600	2,680	2,630	2,690	2,550
機械整備重量(kg)	7,800	7,960	7,640	7,200	7,440
接地圧(kPa)	34	34.8	33.3	31	33.4
作業範囲(mm)					
最大掘削高さ	7,430	6,760	7,390	7,210	7,410
最大ダンプ高さ	5,320	4,650	5,250	5,120	5,340
最大掘削深さ	4,120	4,180	4,140	4,110	4,160
最大垂直掘削深さ	3,620	3,820	3,600	3,670	3,870
最大掘削半径	6,470	6,960	6,390	6,430	6,480
最大床面掘削半径	—	6,820	6,250	—	6,350
作業機最小旋回半径	1,630	2,470	1,670	1,810	1,710
作業機最小旋回半径(スイング時)(mm)	—	2,130	—	—	—
後端旋回半径	1,290	1,135	1,290	1,290	1,290
標準バケット幅(サイドカッタ含む)(mm)	770	750	800	760	750
排土板寸法(mm)	2,300×430	2,260×450	2,320×400	2,320×480	2,300×459
シュー形状	ゴムパット	ゴムパット	ゴムパット	ゴムパット	ゴムパット
燃料(軽油ℓ)	120	115	125	135	120
クレーン作業範囲(t×m)					
最大荷重吊上時半径	2.5×2.0	2.5×2.65	1.7×3.3	1.7×3.0	1.7×3.0
最小荷重吊上時半径	0.6×5.6	0.6×6.0	0.81×5.46	0.7×5.5	0.6×5.5
高さ制限機能	無し	—	—	—	無し
排ガス	オフ2006年	オフロード	オフ2006年	オフ2014年	オフ2014年
騒音	低騒音	低騒音	低騒音	低騒音	超低騒音

荷役揚重機械

自走式
高所作業車

トラック式
高所作業車

掘削機械

運搬整地機械

搭乗式清掃機
レンタカー

発電機
コンプレッサー

販売品

資格法定検査
保険
サポート制度