

# AT-220TG

準中型免許(5t 以上 7.5t 未満)

# SK22A

限定中型免許(車両総重量 8t 未満)

## AT-220TG

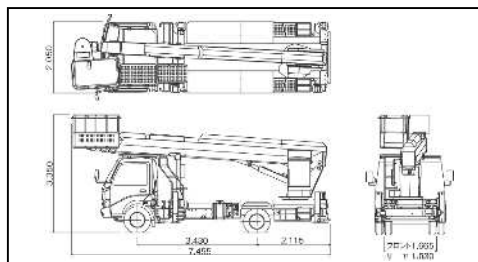


## SK22A

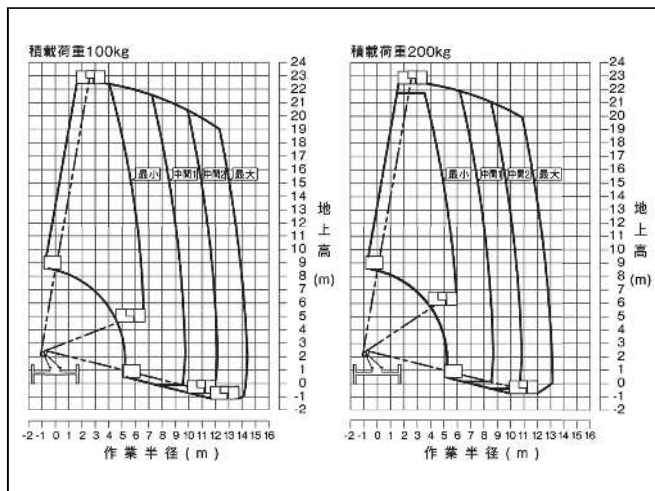


免許についてはP144~P146の資格一覧表をご参照ください。

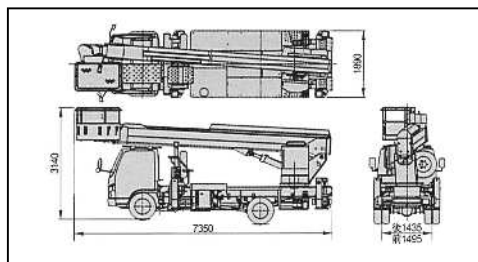
### AT-220TG 外形寸法(mm)



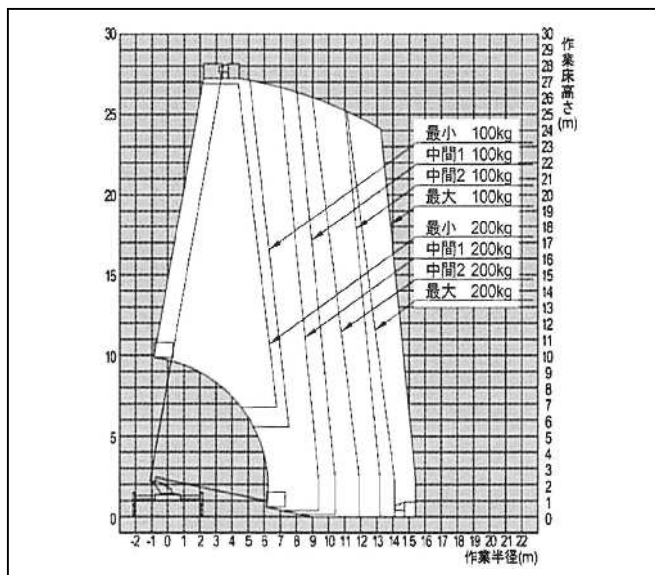
### AT-220TG 作業範囲図



### SK22A 外形寸法(mm)



### SK22A 作業範囲図



### 概略仕様

呼称(m)	22	22
型式	AT-220TG	SK22A
メーカー	タダノ	アイチ
最大床高さ(m)	22.3m	22m
積載荷重(kg)	200	200
機体寸法(mm)		
全長	7,455	7,350
全幅	2,050	1,920
全高	3,350	3,190
車両ベース	3.5t	3t
アウトリガー張出寸法(最大)(m)	4.1m	3.7m
車両重量(kg)	7,245	7,570
燃料(軽油ℓ)	100	100
スイング角度(左/右)	97/103	95/100

荷役揚重機械

自走式  
高所作業車

トラック式  
高所作業車

掘削機械

運搬整地機械

搭乗式清掃機・  
レンタルカー

発電機・  
コンプレッサー

販売品

資格法定検査  
保険・  
サポート制度