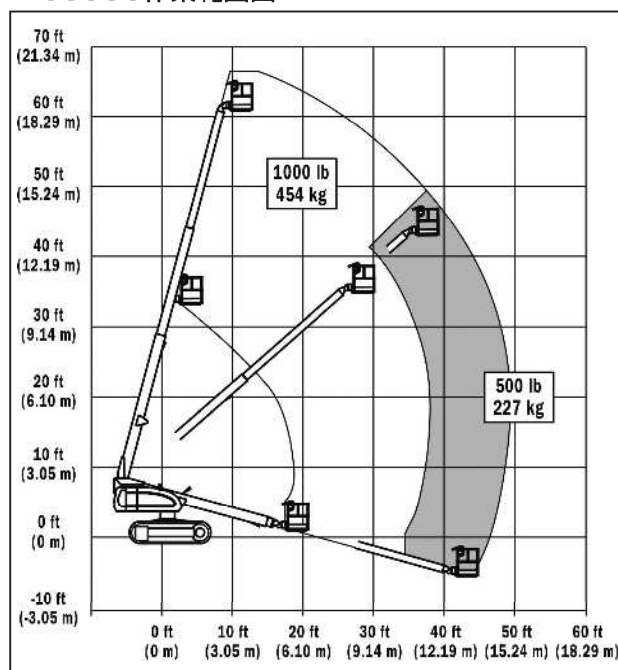


### 600SC 660SJC

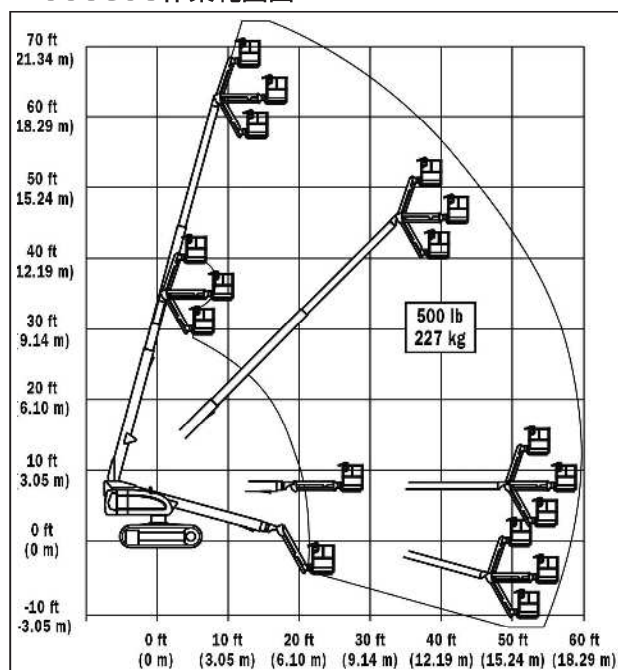
#### 660SJC



600SC作業範囲図



660SJC作業範囲図



概略仕様

| 呼称          | 18        | 20        |
|-------------|-----------|-----------|
| 型式          | 600SC     | 660SJC    |
| メーカー        | JLG       | JLG       |
| バスケット寸法(mm) |           |           |
| 最大床高(m)     | 18.11m    | 19.99m    |
| 長さ          | 910       | 910       |
| 幅           | 2,440     | 2,440     |
| 積載荷重(kg)    | 272       | 250       |
| 首振角度(度)左右   | 80/80     | 90/90     |
| 輸送機体寸法(mm)  |           |           |
| 全長          | 8,710     | 10,790    |
| 全幅          | 2,490     | 2,490     |
| 全高          | 2,500     | 2,500     |
| 機体重量(kg)    | 11,767    | 13,308    |
| 動力          | エンジン      | エンジン      |
| 燃料(軽油ℓ)     | 117       | 117       |
| 足回り         | クローラ      | クローラ      |
| 登坂能力(度)     | 28.8(55%) | 28.8(55%) |
| 排ガス         | Tier4適合   | Tier4適合   |

荷役揚重機械

自走式  
高所作業車

トラック式  
高所作業車

掘削機械

運搬  
整地機械

搭乗式清掃機  
レンタカー

発電機  
コンプレッサ

販売品

資格法定検査  
保険  
サポート制度