

直伸タイヤ

SP25CSM | SP300 | SP350

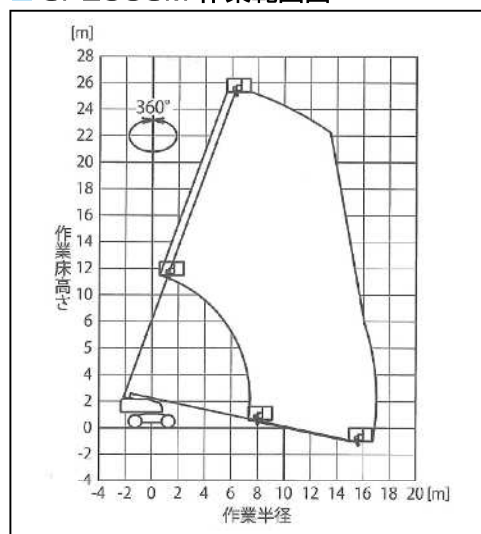


概略仕様

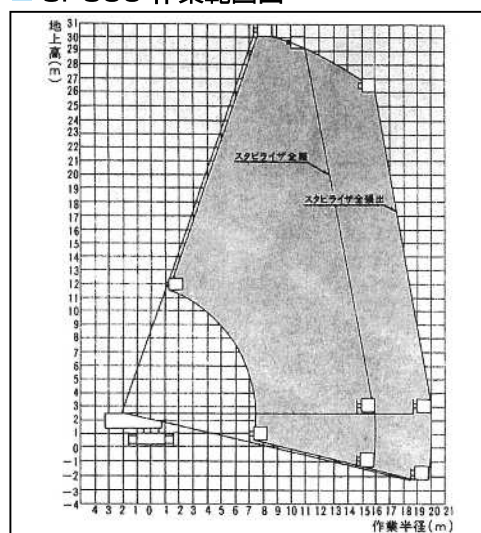
	25	30	35
呼称	SP25CSM	SP300	SP350
型式	SP25CSM	SP300	SP350
メーカー	アイチ	アイチ	アイチ
バスケット寸法(mm)			
最大床高(m)	25m	30m	35m
長さ	750	900	1,500
幅	1,500	1,500	900
積載荷重(kg)	250	250	250
旋回(度)上部(左/右)	90/90	45/45	90/90
輸送機体寸法(mm)			
全長	11,560	12,000	13,850
全幅	2,450	2,675(3,590)	2,670(3,590)
全高	2,650	3,100	3,100
機体重量(kg)	14,400	18,200	19,300
最大接地圧	15.3kg/cm ²	21.2kg/cm ²	21.9kg/cm ²
動力	エンジン	エンジン	エンジン
燃料(軽油ℓ)	130	220	220
足回り	白タイヤ	黒タイヤ	黒タイヤ
登坂能力(度)	12(21%)	7.5(13%)	7(12%)
排ガス	2次排ガス	1次排ガス	1次排ガス
騒音	—	—	—

()はスタビライザ張出時の全幅

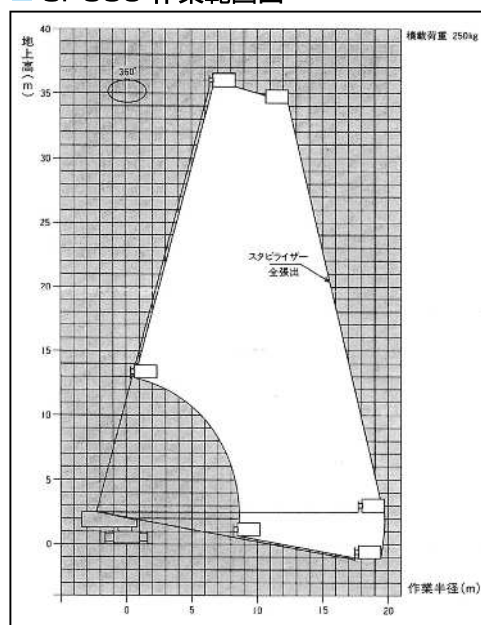
SP25CSM 作業範囲図



SP300 作業範囲図



SP350 作業範囲図



荷役揚重機械

自走式
高所作業車

トラック式
高所作業車

掘削機械

運搬整地機械

搭乗式清掃機
レンタカー

発電機
コンプレッサ

販売品

資格法定検査
保険
サポート制度