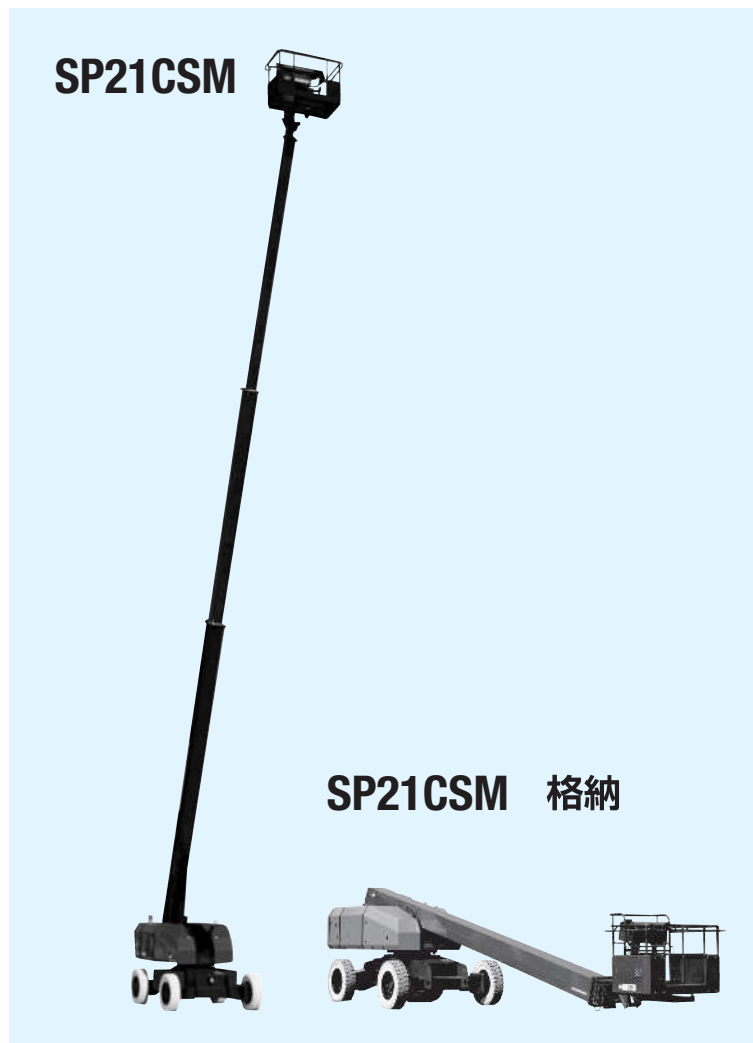


直伸タイヤ

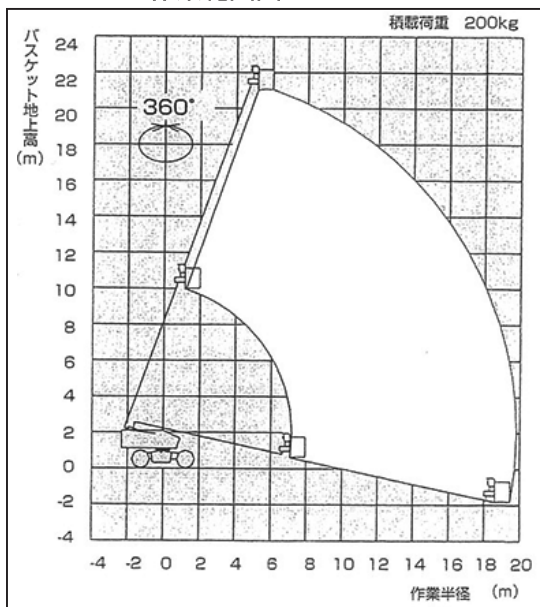
SP21A SP21CSM



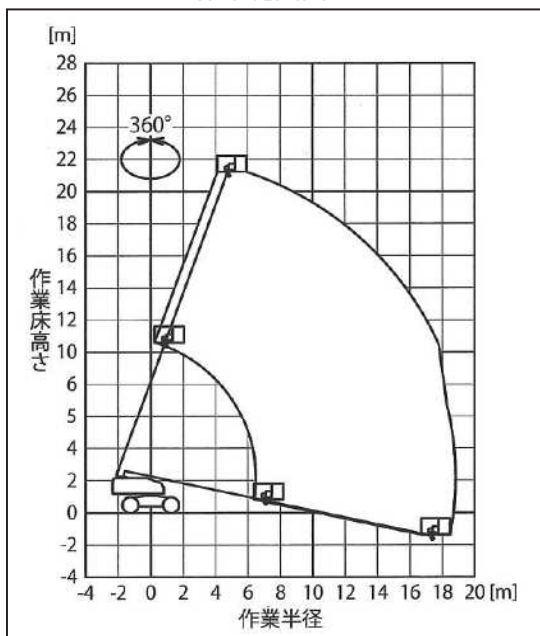
概略仕様

呼称	21	21
型式	SP21A	SP21CSM
メーカー	アイチ	アイチ
バスケット寸法(mm)		
最大床高(m)	21m	21m
長さ	750	750
幅	1,500	1,500
積載荷重(kg)	200	250
旋回(度)上部(左/右)	90/90	90/90
輸送機体寸法(mm)		
全長	10,150	10,640
全幅	2,430	2,450
全高	2,550	2,650
機体重量(kg)	14,300	14,750
最大接地圧	18.8kg/cm ²	15.3kg/cm ²
動力	エンジン	エンジン
燃料(軽油ℓ)	150	130
足回り	白タイヤ	白タイヤ
登坂能力(度)	12(21%)	12(21%)
排ガス	1次排ガス	4次排ガス
騒音	—	—

SP21A 作業範囲図



SP21CSM 作業範囲図



荷役揚重機械

自走式
高所作業車

トラック式
高所作業車

掘削機械

運搬整地機械

搭乗式清掃機
レンタカー

発電機
コンプレッサ

販売品

資格法定検査
保険
サポート制度