

## カニクレーン(1.7t)

### MC-174CW MC-174CRM

荷役揚重機械

自走式  
高所作業車

トラック式  
高所作業車

掘削機械

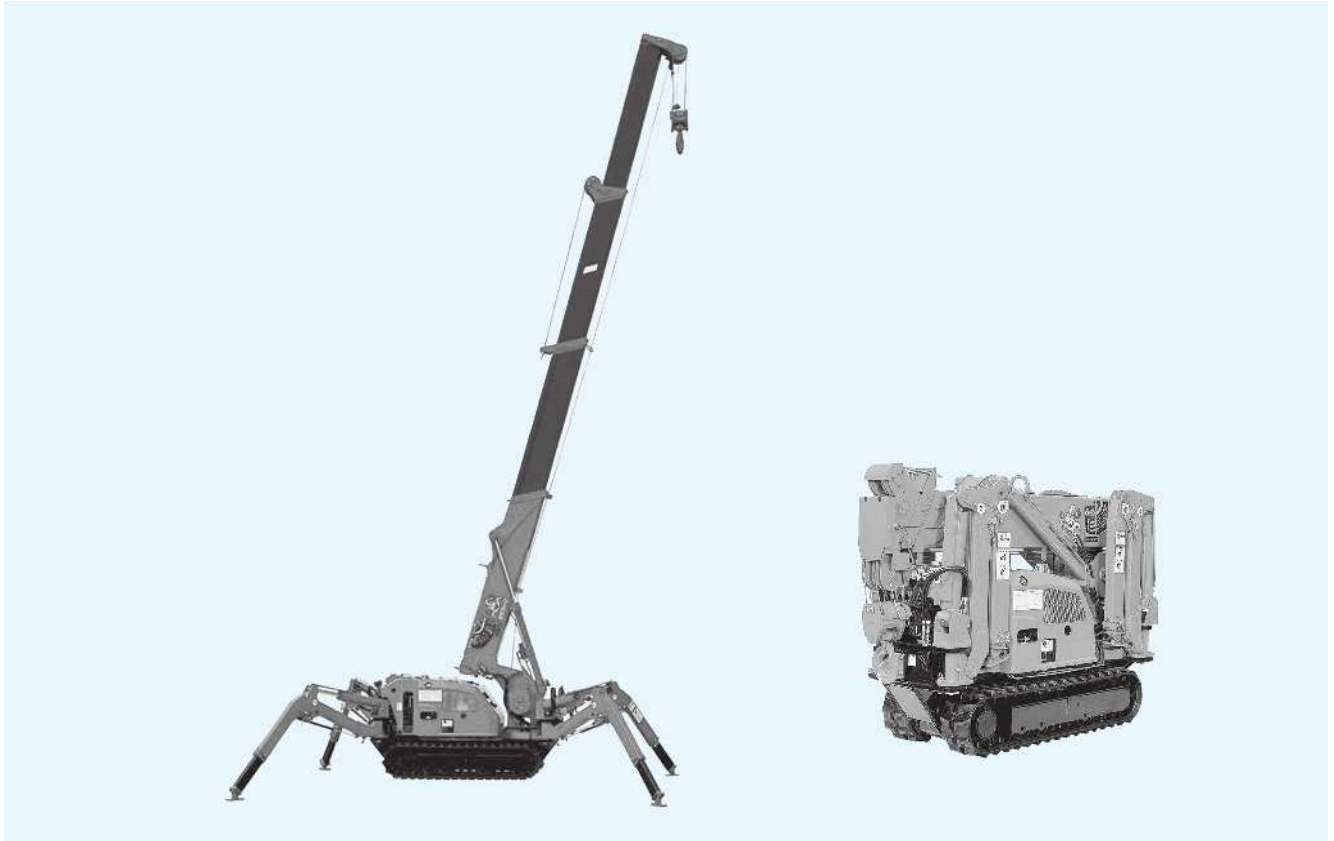
運搬  
整地機械

搭乗式  
清掃機  
レタカ

発電機  
コンプレッサー

販売品

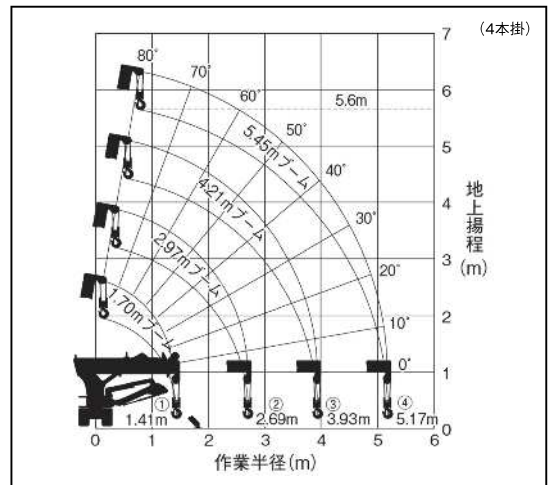
資格  
法定検査  
サポ  
ート制度



#### 概略仕様

呼称 (ton)	1.72	1.72
型式	MC-174CW	MC-174CRM
メーカー	前田製作所	前田製作所
最大吊上能力 (t×m)	1.72×1.0	1.72×1.0
フック重量	20	20
ブーム段数 (段)	4	4
最大作業半径 (m)	5.17m×0.22t	5.17m×0.22t
最大地上揚程 (m)	5.6m	5.5m
最大地下揚程 (m)	7.0m (4本掛)	7.0m (4本掛)
フック巻上速度 (m/min)	10.9m/min (ドラム3層目4本掛)	10.9m/min (ドラム3層目4本掛)
ブーム長さ (mm)	1.70m~5.45m	1.83m~5.45m
ブーム起伏角度 (度)	0~80/8.5sec	3~77/12sec
旋回速度 (min-1/sec)	360°連続/30sec	360°連続/30sec (2.0min-1)
燃料 (無鉛ガソリンℓ)	6.0	6.0
登坂能力 (度)	20	20
輸送機体寸法 (mm)		
全長	1,870	2,000
全幅	590	590
全高	1,300	1,300
機械整備重量 (kg)	1,250	1,290
最大接地圧 (kPa)		
アウトリガー最大張出時	2030.0 [20.7kgf/cm <sup>2</sup> ]	2186.9 [22.3kgf/cm <sup>2</sup> ]
アウトリガー中間張出時	—	—
アウトリガー最大張出幅 (mm)	(左右)3,475(前)3,215(後)3,035	(左右)3,475(前)3,215(後)3,035
安全装置		
モーメントリミッター	—	○
接地式インターロック	—	—
ホワイトゴムクローラー	—	—
モーター併用	—	—
ワイヤー2本掛	—	—
排ガス	—	—
騒音	低騒音	低騒音

#### MC-174CW 作業範囲図



#### MC-174CW 定格総荷重

(アウトリガー最大張出時) (4本掛)

1.70mブーム		2.97mブーム		4.21mブーム		5.45mブーム	
作業半径 (m)	定格総荷重 (kg)	作業半径 (m)	定格総荷重 (kg)	作業半径 (m)	定格総荷重 (kg)	作業半径 (m)	定格総荷重 (kg)
1.00	1720	1.00	1720	1.30	1320	1.70	770
1.30	1320	1.30	1320	1.50	1120	2.00	700
1.41	1150	1.50	1120	2.00	820	2.50	660
		2.00	820	2.50	670	2.80	580
		2.50	670	3.00	530	3.00	530
		2.69	580	3.50	420	3.50	410
				3.93	370	4.00	330
						4.50	270
						5.17	220