

# クローラクレーン(2.9t以下)

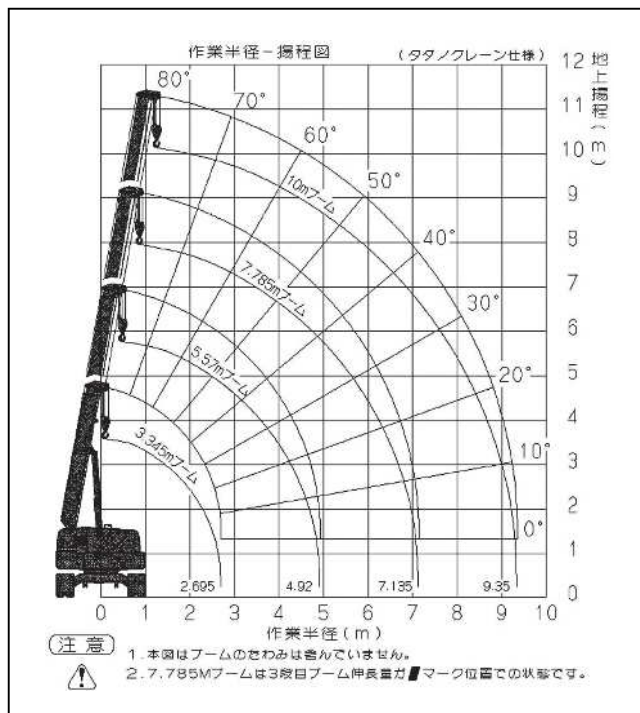
## CX-29 (地下仕様)



### 概略仕様

呼称 (ton)	2.9
仕様	地下仕様
型式	CX-29
メーカー	長野工業
最大吊上能力 (t×m)	2.9×1.5
フック重量 (kg)	30
ブーム段数 (段)	4
最大作業半径 (m)	9.35
最大地上揚程 (m)	10.1
最大地下揚程 (m)	16.6 (4本掛)
フック巻上速度 (m/min)	18/min
ブーム長さ (m)	3.39~10.0
ブーム起伏角度 (度)	0~80
旋回速度 (min-1)	1.5
燃料 (軽油)	60
登坂能力 (度)	20
シュー形状	ゴムパット/ゴムキャタ
輸送機体寸法 (mm)	
全長	4,020
全幅	2,000
全高	2,610
後端旋回半径 (mm)	1,000
機械整備重量 (kg)	5,200
接地圧 (kPa)	
無負荷	31
最大負荷	250.3
排ガス	1次排ガス
騒音	低騒音

### ■ CX-29 地下仕様型 作業範囲図



### ■ CX-29 地下仕様型 定格総荷重(4本掛け時)

定格総荷重表 (4本掛け) (タタノクレーン仕様)

ブーム長さ 作業半径 (m)	3.345mブーム		5.57mブーム		7.785mブーム		10mブーム	
	静止吊り	走行吊り	静止吊り	走行吊り	静止吊り	静止吊り		
1.5	2.9	1.45	2.9	1.45	2.3	1.0		
2.0	2.1	1.05	2.1	1.05	1.7	1.0		
2.5	1.5	0.75	1.5	0.75	1.2	1.0		
2.695	1.3	0.65	1.3	0.65	1.1	0.9		
3.0			1.1	0.55	0.9	0.77		
3.5			0.9	0.45	0.75	0.62		
4.0			0.75	0.37	0.65	0.52		
4.5			0.65	0.32	0.55	0.45		
4.92			0.6	0.3	0.51	0.41		
5.0					0.49	0.4		
5.5					0.44	0.35		
6.0					0.39	0.32		
6.5					0.36	0.29		
7.135					0.33	0.26		
7.5						0.25		
8.0						0.23		
8.5						0.21		
9.35						0.2		

- 注意
1. 本図はつり具等(フック重量30kg)の重量を含んだ値です。
  2. 本表の作業半径は負荷時のせり込みを含んだ実際の作業半径を示していますので、必ず作業半径を基準にして作業を行ってください。
  3. 各ブーム長さを少しでも越えた時は次のブーム長さで作業して下さい。
  4. 7.785Mブームとは3段目ブーム側板のマークが2段目ブームより出た状態です。
  5. フック2本掛けの時の定格荷重は、静止吊りの半分で作業して下さい。又、走行吊りは禁止。
  6. 斜面での走行吊り・旋回は、危険ですので止めて下さい。

荷役揚重機械

自走式  
高所作業車

トラック式  
高所作業車

掘削機械

運搬整地機械

搭乗式清掃機  
レンタルカー

発電機  
コンプレッサ

販売品

資格法定検査  
保険  
サポート制度