

クローラクレーン(2.9t以下)

CX-29

荷役揚重機械

自走式
高所作業車

トラック式
高所作業車

掘削機械

運搬
整地機械

搭乗式清掃機
レンタカー

発電機
コンプレッサ

販売品

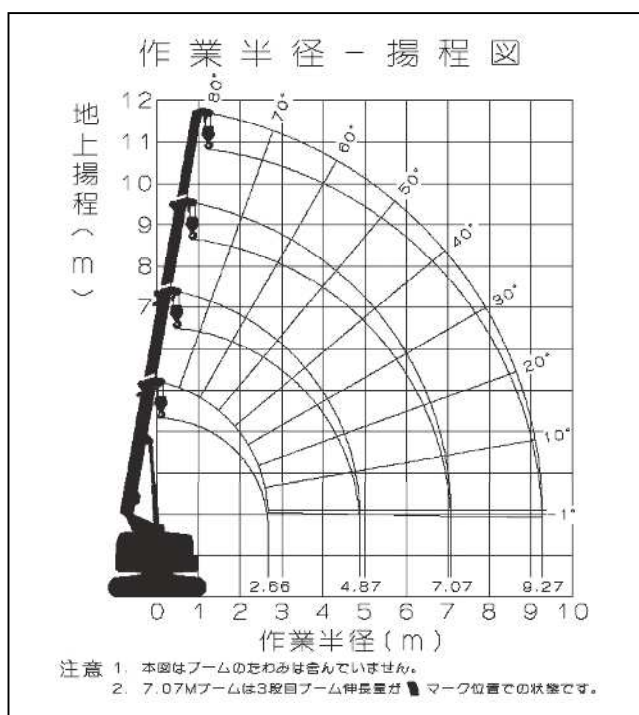
資格法定検査
保険
サポート制度



概略仕様

呼称(ton)	2.9
型式	CX-29
メーカー	長野工業
最大吊上能力(t×m)	2.9×1.5
フック重量(kg)	30
ブーム段数(段)	4
最大作業半径(m)	9.35
最大地上揚程(m)	10.6
最大地下揚程(m)	16(4本掛)
フック巻上速度(m/min)	18/min
ブーム長さ(m)	3.39~10.0
ブーム起伏角度(度)	0~80
旋回速度(min-1)	1.5
燃料(軽油ℓ)	60
登坂能力(度)	20
シュー形状	ゴムパット/ゴムキャタ
輸送機体寸法(mm)	
全長	4,020
全幅	2,000
全高	2,600
後端旋回半径(mm)	1,000
機械整備重量(kg)	5,200
接地圧(kPa)	
無負荷	31
最大負荷	250.3
排ガス	1次排ガス・2次排ガス
騒音	低騒音

■ CX-29 作業範囲図



■ CX-29 定格総荷重(4本掛け時)

作業半径(m)	2.66mブーム		4.87mブーム		7.07mブーム		9.27mブーム	
	静止吊り	走行吊り	静止吊り	走行吊り	静止吊り	静止吊り	静止吊り	静止吊り
1.5	2.9	1.45	2.9	1.45	2.3		1.0	
2.0	2.1	1.05	2.1	1.05	1.7		1.0	
2.5	1.5	0.75	1.5	0.75	1.2		1.0	
2.66	1.3	0.65	1.3	0.65	1.1		0.9	
3.0			1.1	0.55	0.9		0.77	
3.5			0.9	0.45	0.75		0.62	
4.0			0.75	0.37	0.65		0.52	
4.5			0.65	0.32	0.55		0.45	
4.87			0.6	0.3	0.51		0.41	
5.0					0.49		0.4	
5.5					0.44		0.35	
6.0					0.39		0.32	
6.5					0.36		0.29	
7.07					0.33		0.26	
7.5							0.25	
8.0							0.23	
8.5							0.21	
9.27							0.2	

- 注意 1. 本図はつり具等(フック重量30kg)の重量を含んではいません。
 2. 本表の作業半径は自荷時のたわみを含んだ実際の作業半径を示していますので必ず作業半径を基準にして作業を行ってください。
 3. 各ブーム長さを少しでも越えむ時は次のブーム長さで作業して下さい。
 4. 7.07Mブームとは3段目ブーム伸長の ■ マークが2段目ブームより出た状態です。