

クローラクレーン(2.9t以下)

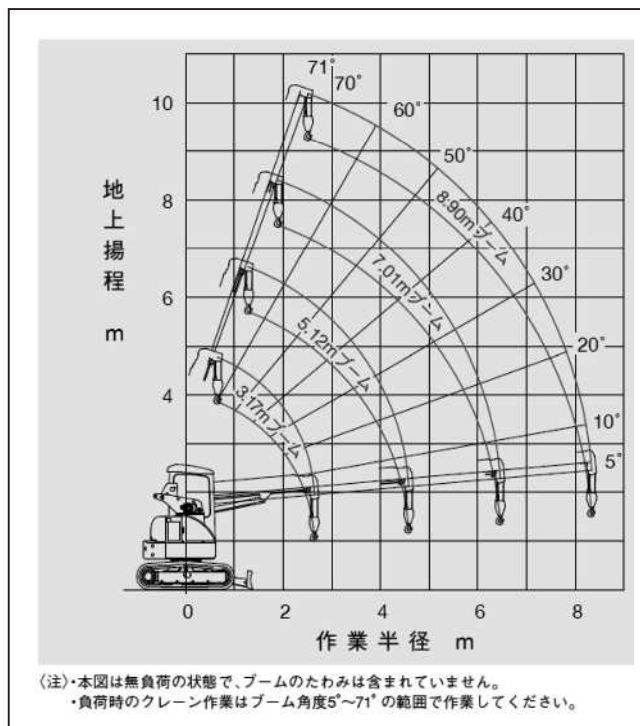
TX40UR-3



概略仕様

呼称 (ton)	2.9
型式	TX40UR-3
メーカー	日立建機
最大吊上能力 (t×m)	2.9×1.4
フック重量 (kg)	30
boom 段数 (段)	4
最大作業半径 (m)	190kg×8.35
最大地上揚程 (m)	9.3
最大地下揚程 (m)	13.7 (4本掛)
フック巻上速度 (m/min)	17.0
boom 長さ (m)	3.17~8.90
boom 起伏角度 (度)	-1~76
旋回速度 (min-1)	2.7
燃料 (軽油ℓ)	41
登坂能力 (度)	22 (40%)
シュー形状	ゴムパット
輸送機体寸法 (mm)	
全長	3,820
全幅	1,700
全高	2,490
後端旋回半径 (mm)	930
運転質量 (kg)	4,000
接地圧 (kPa)	
無負荷	39.0 [0.40kg/cm ²]
最大負荷	-
排ガス	3次排ガス
騒音	超低騒音

TX40UR-3 作業範囲図



TX40UR-3 定格総荷重(4本掛け時) (全周方向) 単位: kg

作業半径 (m)	3.17 m boom		5.12 m boom		7.01 m boom		8.9 m boom	
	静止時	走行時	静止時	走行時	静止時	静止時		
1.30	2,900	1,450	2,900	1,450				
1.40	2,900	1,450	2,900	1,450				
1.50	2,600	1,300	2,400	1,200				
1.60	2,250	1,250	2,100	1,050				
1.90	1,650	825	1,620	810	1,500			
2.00	1,520	760	1,500	750	1,400			
2.20	1,300	650	1,300	650	1,250			
2.50	1,000×2.64 m	500×2.64 m	1,070	535	1,030	840		
3.00			870	435	880	690		
4.00			600	300	520	470		
4.70			510×4.585 m	255×4.585 m	420	390		
5.00					390	360		
6.00					255×6.48 m	280		
7.00						235		
8.00						205		
8.20						200		
8.35						190		

(注)・静止時の定格総荷重は、水平堅土上の定置荷役における値で、転倒荷重の78%以内、前方安定度は1.15以上の値です。
・実際に吊り上げ可能な荷重は、上表の値からフックなどのつり具の質量を差し引いた値です。

荷役揚重機械

自走式
高所作業車

トラック式
高所作業車

掘削機械

運搬整地機械

搭乗式清掃機
レンタルカー

発電機
コンプレッサー

販売品

資格法定検査
保険
サポート制度