

# クローラクレーン(0.25ベース)

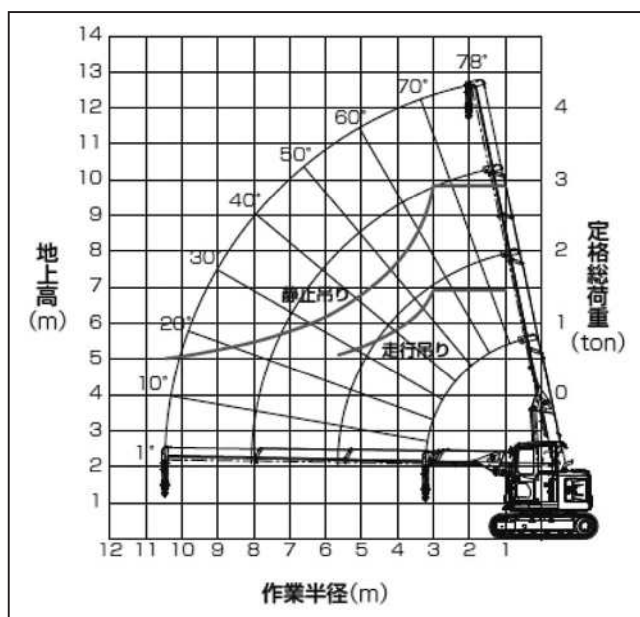
## CK80UR-3



### 概略仕様

呼称 (ton)	2.9
型式	CK80UR-3
メーカー	コベルコ
最大吊上能力 (t×m)	2.93×3.0
フック重量 (kg)	31
boom段数 (段)	4
最大作業半径 (m)	510kg×10.47
最大地上揚程 (m)	11.7
最大地下揚程 (m)	16.0 (4本掛)
フック巻上速度 (m/min)	23
boom長さ (m)	3.56~10.80
boom起伏角度 (度)	-1~78
旋回速度 (min-1)	2.1
燃料 (軽油ℓ)	95
登坂能力 (度)	-
シュー形状	ゴムパット
輸送機体寸法 (mm)	
全長	4,860
全幅	2,320
全高	2,700
後端旋回半径 (mm)	1,400
運転質量 (kg)	8,830
接地圧 (kPa)	
無負荷	42.0 (0.42kg/cm <sup>2</sup> )
最大負荷	-
排ガス	2014年基準
騒音	申請中 (超低)

### CK80UR-3 作業範囲図



### CK80UR-3 定格総荷重表 (4本掛け時)

単位: kg

ワイヤー 4本掛け	1段boom		2段boom		3段boom		4段boom	
	静止吊り	走行吊り	静止吊り	走行吊り	静止吊り	走行吊り	静止吊り	走行吊り
作業半径 (mm)	3.56m boom		5.99m boom		8.40m boom		10.80m boom	
1.00	2,930	1,460						
1.50	2,930	1,460	2,930	1,460				
2.00	2,930	1,460	2,930	1,460	2,700	-		
2.50	2,930	1,460	2,930	1,460	2,700	-	2,030	-
3.00	2,930	1,460	2,570	1,280	2,350	-	2,030	-
3.50	2,370kg/3.22m	1,180kg/3.22m	2,210	1,100	2,100	-	1,870	-
4.00			1,850	920	1,850	-	1,720	-
4.50			1,560	780	1,600	-	1,560	-
5.00			1,340	670	1,380	-	1,400	-
6.00			1,130kg/5.66m	560kg/5.66m	1,080	-	1,090	-
7.00					870	-	890	-
8.00					720	-	740	-
9.00					710kg/8.06m	-	630	-
10.00							540	-
11.00							510kg/10.47m	-

荷役揚重機械

自走式  
高所作業車

トラック式  
高所作業車

掘削機械

運搬整地機械

搭乗式清掃機  
レンタルカー

発電機  
コンプレッサー

販売品

資格法定検査  
保険  
サポート制度