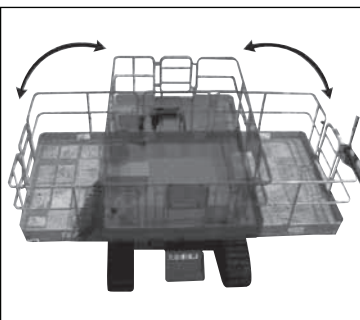


クローラ(スーパーデッキ)

NUZ090D AC-125S

NUZ090D

AC-125S

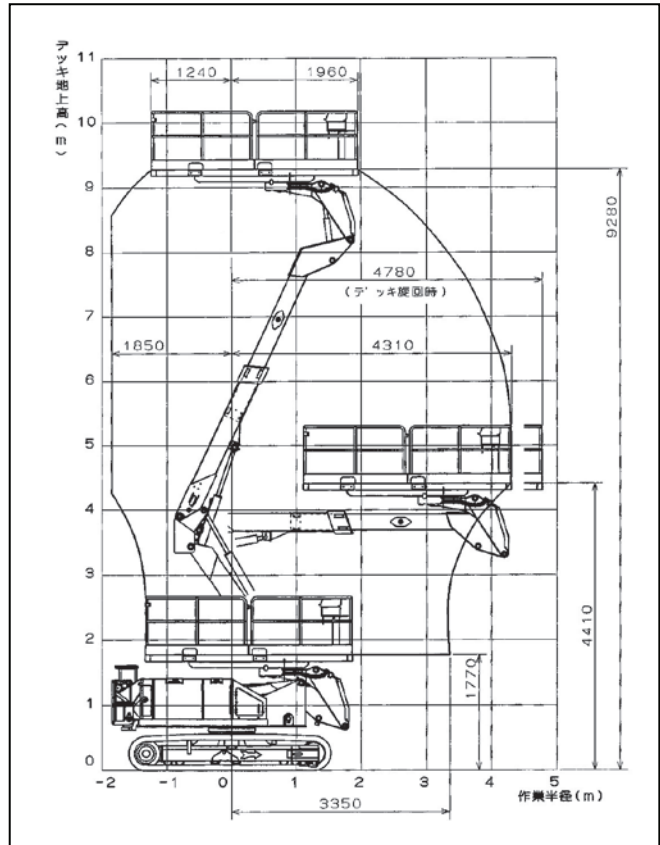


NUZ090D 旋回状況
デッキ180°(左右90°)

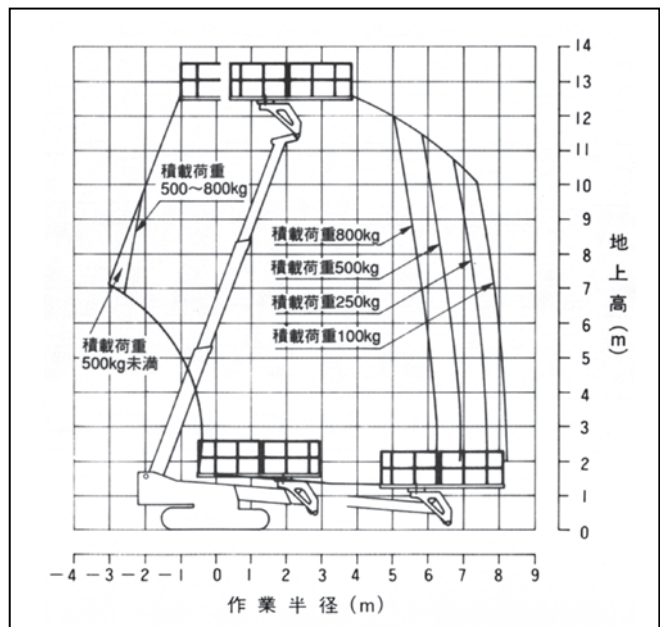
概略仕様

| 呼称(m) | 9 | 12 |
|------------|-------------|---------|
| 型式 | NUZ090D | AC-125S |
| メーカー | 長野工業 | タダノ |
| デッキ寸法(mm) | | |
| 最大地上高(m) | 9.28m | 12.5m |
| 長さ | 3,150 | 3,500 |
| 幅 | 2,050 | 2,100 |
| 積載荷重(kg) | 600 | 800 |
| 輸送機体寸法(mm) | | |
| 全長 | 3,770 | 5,150 |
| 全幅 | 2,250 | 2,480 |
| 全高 | 2,695 | 2,600 |
| 機体重量(kg) | 7,140 | 8,900 |
| 動力 | エンジン | エンジン |
| 燃料(軽油ℓ) | 77 | 190 |
| 足回り | 白ゴムパット | 白ゴムクローラ |
| 登坂能力(度) | 20 | 15 |
| 旋回(度) | | |
| 上部 | 左90°/右90° | 360 |
| 下部 | 360 | 360 |
| 排ガス | 2次排ガス・オフロード | - |
| 騒音 | 対象外 | 対象外 |

NUZ090D 作業範囲図



AC-125S 作業範囲図



荷役揚重機械

高所作業車

掘削機械

運搬・整地機械

レンタカー

発電機
コンプレッサー

バイブロハンマー

資格法定検査

保険サポート制度