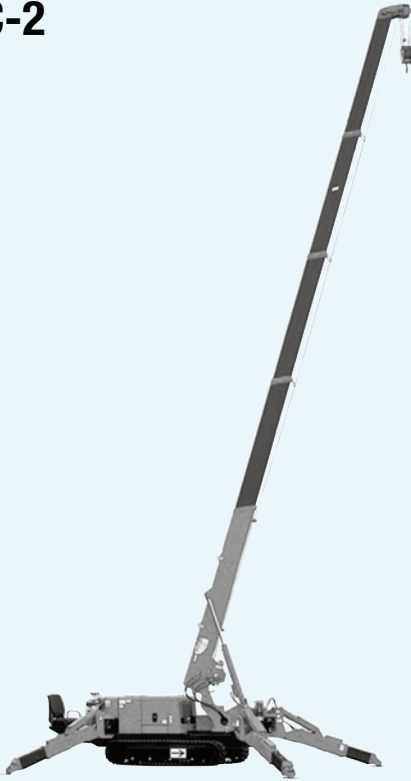


カニクレーン(2.9t)

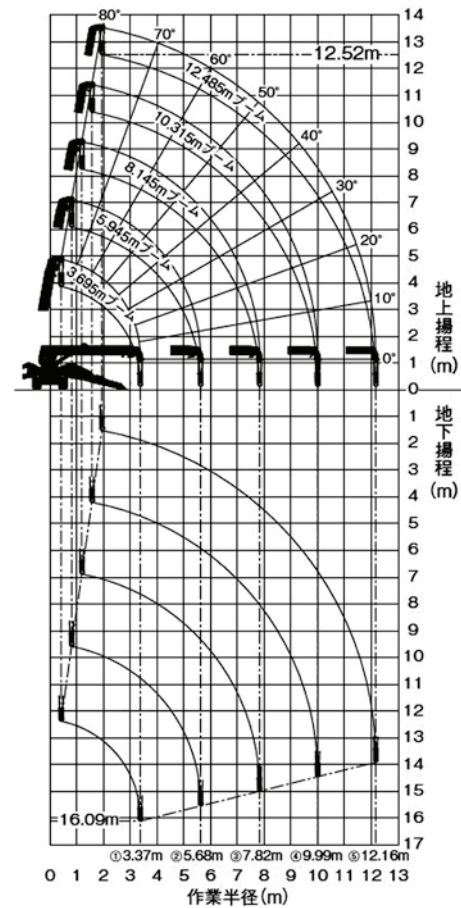
MC-305CWMSE MC305C-2

MC305C-2



MC305C-2 作業範囲図

作業半径・揚程図(4本掛け時)



MC305C-2 定格総荷重(4本掛け時)

(アウトリガ最大張出時)

(4本掛)

3.695/5.945mブーム		8.145mブーム		10.315mブーム		12.485mブーム	
作業半径 (m)	定格総荷重 (kg)	作業半径 (m)	定格総荷重 (kg)	作業半径 (m)	定格総荷重 (kg)	作業半径 (m)	定格総荷重 (kg)
2.5 _下	2980	2.7	2270	4.0	1080	4.5 _下	790
3.0	2390	3.0	2120	4.5	985	5.0	660
3.5	1990	3.5	1680	5.0	880	6.0	520
4.0	1710	4.0	1440	6.0	770	7.0	430
4.5	1490	4.5	1260	7.0	670	8.0	380
5.0	1340	5.0	1110	8.0	570	9.0	340
5.62	1160	5.5	990	9.0	500	10.0	310
		6.0	880	9.99	435	11.0	280
		7.0	790			12.16	260
		7.82	630				

※1 MC305C-2(E)を参考にしてください。

※2 MC305C-2とMC305C-2(E)は同じ値になります。

概略仕様

	2.93	2.98
呼称 (ton)	2.93	2.98
型式	MC-305CWMSE	MC305C-2(E)
メーカー	前田製作所	前田製作所
最大吊上能力 (t×m)	2.93×2.5	2.93×2.5
クレーンフック重量 (kg)	30	30
ブーム段数 (段)	5	5
最大作業半径 (m)	12.16m	12.16m×0.26t
最大地上揚程 (m)	12.66m	12.52m
最大地下揚程 (m)	16.09m	16.09m(4本掛)
フック巻上速度 (m/min)	12.35m/min	13.5m/min(ドラム4層目4本掛)
ブーム長さ (mm)	3.695m~12.485m	3.695m~12.485m
ブーム起伏角度 (度)	0~80	0~80/14.5sec
旋回速度 (min-1/sec)	26.5sec	360°連続/25sec
燃料 (軽油ℓ)	37	40
登坂能力 (度)	23.5	23
輸送機体寸法 (mm)		
全長	4,953	4,285
全幅	1,280	1,280
全高	1,695	1,695
機械整備重量 (kg)	3,900	3,900(4,040)
最大接地圧 (kPa)		
アウトリガ-最大張出時	※1	※2 1019.9[10.4kgf/cm ²]
アウトリガ-中間張出時	※1	※2 1068.9[10.9kgf/cm ²]
アウトリガ-最大張出幅 (mm)	(左右)4,888(前)4,504(後)4,394	(左右)5,170(前)4,808(後)4,704
安全装置		
モーメントリミッター	○	○
接地式インターロック	○	○
ホワイトゴムクローラー		電動併用仕様○
モーター併用	200V 5.5kw	200V 5.5kw
ワイヤー2本掛	○	○
排ガス・騒音	2次排ガス・低騒音	3次排ガス・低騒音

*CT30M 標準装備 ()内は電動併用仕様(E)

荷役揚重機械

高所作業車

掘削機械

運搬・整地機械

レンタカー

発電機
コンプレッサー

バイプロハンマー

資格法定検査

保険サポート制度