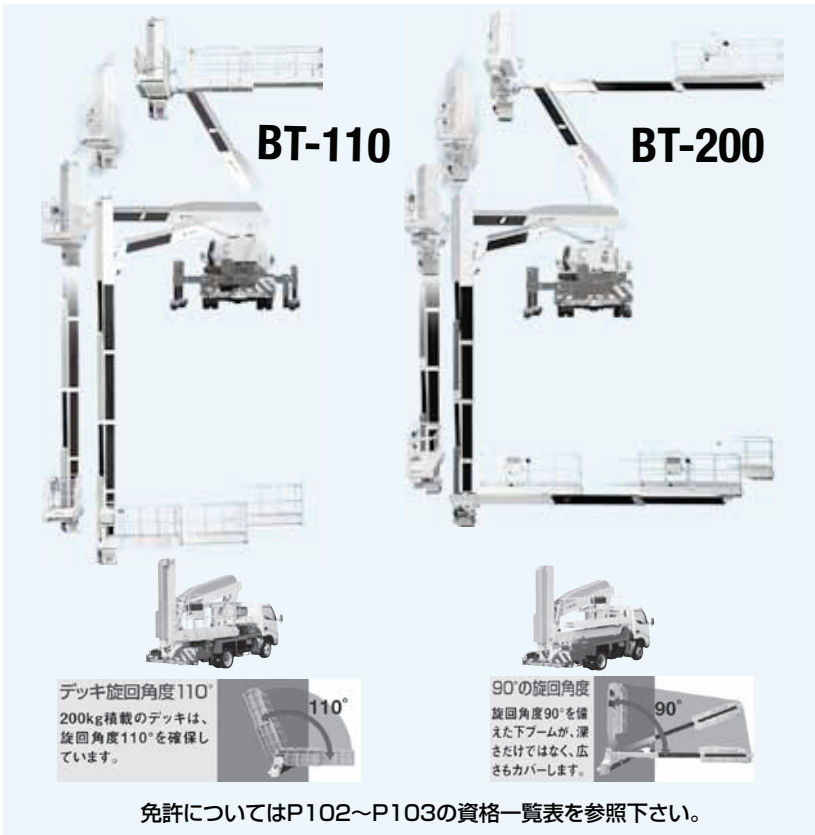
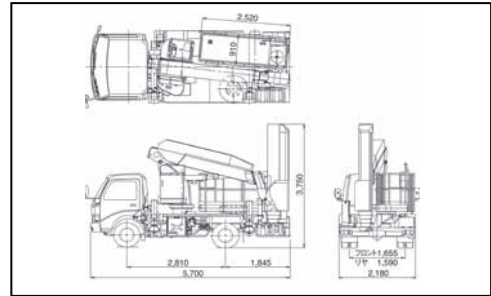


橋梁点検車

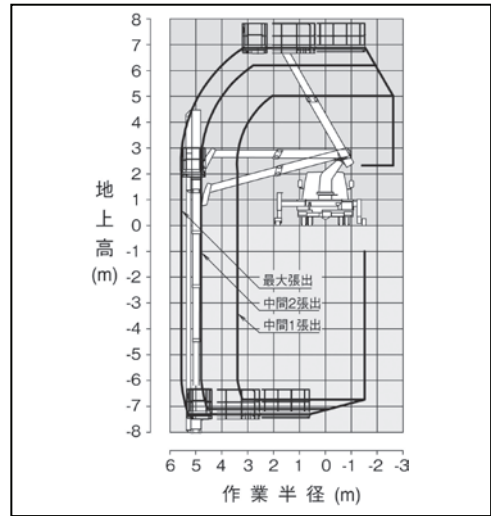
BT-110 BT-200



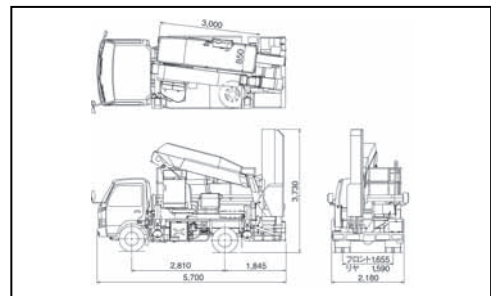
BT-110 外形寸法(mm)



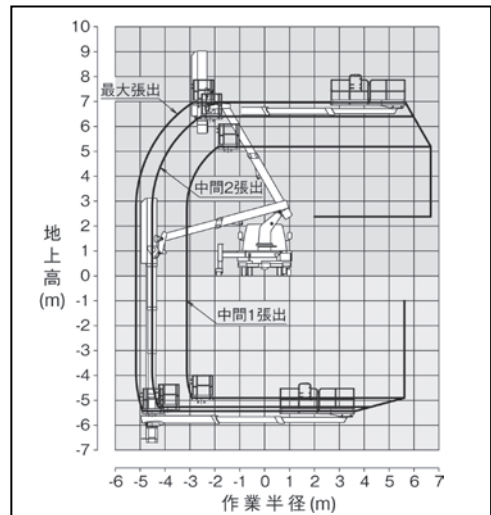
BT-110 作業範囲図



BT-200 外形寸法(mm)



BT-200 作業範囲図



概略仕様

型式	BT-110	BT-200
メーカー	タダノ	タダノ
プラットホーム		
最大積載荷重(kg)(搭乗人員)	200	200
最大地上高(m)	6.8m	7.0m
最大地下深さ(m)	7.3m	5.4m
最大作業半径(m)ブーム旋回中心より	5.6m(デッキ90°旋回時)	5.1m(デッキ90°旋回時)
最大差込長さ(m)	3.78m	8.21m
外側寸法(拡張時)(m)	長さ4.45×幅0.88×高さ1.0m	長さ3.0×幅0.85×高さ0.9m
外側寸法(縮小時)(m)	長さ2.52×幅0.91×高さ1.0m	
拡張方式	2段油圧伸縮式	
拡張ストローク(m)	2.52~4.45m	デッキブーム3.5~8.21m
首振角度(度)	110(格納位置基準から右)	90(格納位置基準から右)
首振速度(度/s)	110/31s	90/25s
ポスト		
ポスト段数	5	5
ポスト長さ(m)	3.265m	3.325m
伸縮ストローク(m)	3.265~11.265m	3.325~9.825m
伸縮速度(m/s)	8.0m/73s	6.5m/60s
ブーム		
ブーム段数	2	2
ブーム長さ(m)	3.185m	3.06m
伸縮ストローク(m)	3.185~5.36m	3.06~5.11m
伸縮速度(m/s)	2.175m/25s	2.05m/25s
起伏角度(度)	-15~60	-15~60
起伏速度(度)	-15~60/35s	-15~60/35s
旋回角度(度)(左/右)	105/70	105/10
旋回速度(度/s)	175/65s	115/40s
アウトリガー		
左側張幅(車両中心より)(m)	1.96m	1.96m
右側張幅(車両中心より)(m)	1.96m	車幅内張出

荷役揚重機械

高所作業車

掘削機械

運搬・整地機械

レンタカー

発電機
コンプレッサー

バイブロハンマー

資格法定検査

保険サポート制度